

SISTEMI IMPLANTARI
IMPLANT SYSTEMS

TWIN

GIESSE

TECHNOLOGY
HI-TECH BIOMEDICAL INDUSTRY



MADE IN ITALY
SINCE 1968

Via Malvea 3, 16016 Cogoleto Genova Italy



sales@giessetechnolgy.it
www.giessetechnology.it



ITALIANO



ENGLISH

GIESSE TECHNOLOGY S.r.l.

VIA MALUEA, 3 - PAD. 18 - 16016 COGOLETO (GE) ITALY

TEL. +39 010 9189127

sales@giessetechnology.it – www.giessetechnology.it



GIESSE TECHNOLOGY
utilizza energia da fonti rinnovabili
GIESSE TECHNOLOGY
uses energy from renewable sources

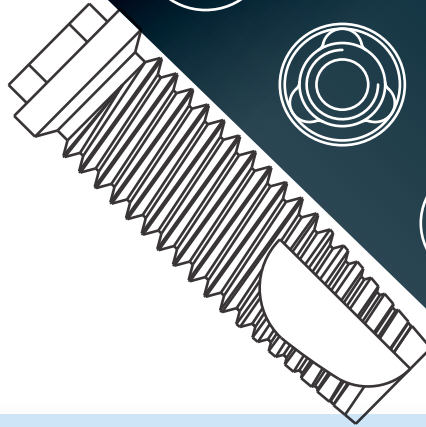
GIESSE

TECHNOLOGY



- Il presente catalogo è puramente a scopo illustrativo; i prodotti possono subire variazioni di colore o forma mantenendo inalterate le loro caratteristiche e la loro compatibilità verso i sistemi indicati.
- Tutti i marchi riportati appartengono ai legittimi proprietari; marchi di terzi, nomi di prodotti, nomi commerciali, nomi corporativi e società citati possono essere marchi di proprietà dei rispettivi titolari o marchi registrati d'altre società e sono stati utilizzati a puro scopo esplicativo senza alcun fine di violazione dei diritti di Copyright vigenti.
- *This catalog is purely for illustrative purposes; the products can change color or form maintaining their characteristics and their compatibility with the mentioned systems.*
- *All mentioned trademarks belong to their owners; third-party brands, product names, trade names, corporate names and company names may be trademarks of their respective owners or registered trademarks of other companies and have been used for purposes of explanation without implying a violation of copyright law.*

CAT 03 REV 05 del 23/05/2024 - IL FABBRICANTE SI RISERVA DI MODIFICARE
IL PRODOTTO SENZA PREAVVISO
VIETATA LA RIPRODUZIONE ANCHE PARZIALE.
CAT 03 REV 05 del 23/05/2024 - The Manufacturer reserves
the right to modify the product without notice
No reproduction, even partial.



INDICE

INDEX

PROFILO SOCIETARIO	- COMPANY PROFILE	03	
CERTIFICAZIONI	- CERTIFICATIONS	04	
TEST A FATICA	- FATIGUE TEST	05	
ANALISI	- ANALISYS	06	
ACCOPPIAMENTO	- FITTING	09	
DECONTAMINAZIONE AL PLASMA	- PLASMA CLEANING	10	
CONFEZIONAMENTO	- PACKAGING	11	
PRODOTTI	- PRODUCTS	13	
ESTERNO	(COMPATIBLE NOBEL BIOCARE BRANEMARK SPEEDY)	14	TWIN
ESTERNO KBS	(COMPATIBLE NOBEL BIOCARE BRANEMARK MKIII TiUnite)	15	TWIN
UNIVERSAL	(COMPATIBLE ZIMMER SCREW VENT®)	20	TWIN
UNI ACT	(COMPATIBLE ZIMMER SCREW VENT®)	21	TWIN HYBRID
ATTIVA	(COMPATIBLE NOBEL BIOCARE ACTIVE®)	26	TWIN
REPLACTIVE	(COMPATIBLE NOBEL BIOCARE ACTIVE®)	27	TWIN HYBRID
TRILOBO	(COMPATIBLE NOBEL BIOCARE REPLACE®)	32	TWIN
FRIEND	(COMPATIBLE DENTSPLY XIVE®)	36	TWIN
CONUS	(COMPATIBLE ASTRA TECH AQUA&LILAC®)	40	TWIN
ELEVEL	(COMPATIBLE STRAUMANN BONE LEVEL®)	44	TWIN
CETRA	(COMPATIBLE 3i BIOMET CERTAIN®)	47	TWIN
SMART	(COMPATIBLE SWEDEN&MARTINA PREMIUM KOHNO®)	49	TWIN
TYLOS	(COMPATIBLE DENTSPLY ANKYLOS®)	53	TWIN
OCTO	(COMPATIBLE STRAUMANN STANDARD PLUS®)	57	TWIN
STRUMENTARIO	- TOOLS	60	
CAD CAM		63	
TI Base	(Monconi BaseTi Abutment TiBase)	64	

PROFILO SOCIETARIO

COMPANY PROFILE



GIESSE TECHNOLOGY utilizza energia da fonti rinnovabili
GIESSE TECHNOLOGY uses energy from renewable sources

GIESSE TECHNOLOGY, fondata nel 1968, è situata a Cogoleto, a 30 km da Genova.

La Società ha rapidamente acquisito un'importante posizione nella trafilatura di fili di precisione e componenti per resistenze elettriche.

A partire dal 1978 GIESSE TECHNOLOGY si è progressivamente orientata ad attività nel settore biomedicale, come fornitore OEM di componenti medicali, in particolar modo nella costruzione di spirali per elettrocatereteri per pacemaker, raggiungendo oggi un volume di 100.000 unità/anno.

Continua innovazione e rapporto ottimale qualità/prezzo sono stati la chiave del successo dell'Azienda.

Il know-how acquisito in oltre 20 anni di ricerca all'interno dei propri laboratori ha permesso l'acquisizione di molte tecnologie utilizzate nell'attività di processo per la produzione di prototipi completi di componenti medicali, effettuando sviluppo ingegneristico, test e costruzione del prodotto.

GIESSE TECHNOLOGY was founded in 1968 and is located in Cogoleto, 30 km from Genoa.

The Company has fastly gained an important position in the precision wires drawing and components for electrical resistors.

Since 1978 GIESSE TECHNOLOGY has progressively oriented towards activities in the biomedical field, such as OEM supplier of medical components, particularly in the coil manufacturing for pacemakers leads and now reaching a volume of 100,000 units/year.

Continuous innovation and optimal quality/price ratio are the key of our Company success.

The know-how acquired in over 20 years of research in its own laboratories has enabled the acquisition of many technologies used in the process for the production of complete prototypes of medical devices, performing engineering development, manufacturing and testing of the product.

GIESSE
TECHNOLOGY
HI-TECH BIOMEDICAL INDUSTRY

GIESSE TECHNOLOGY

HI-TECH BIOMEDICAL INDUSTRY



DENTAL IMPLANTS DIVISION

LABORATORI R&D

CAMERE BIANCHE

LABORATORI DI PRODUZIONE

In più di 3000 m² di superficie.

A Cogoleto, cittadina della riviera Ligure di Ponente, a 30 km da Genova.

CERTIFICAZIONI CERTIFICATION



I prodotti sviluppati, gli studi, i test, la costruzione e l'assistenza al Cliente sono strettamente regolati e monitorati da un Sistema Qualità certificato in accordo alle ISO 13485-2016 per componenti medicali da TÜV Rheinland e sono interamente realizzati presso GIESSE TECHNOLOGY senza la presenza di fornitori esterni eccetto per il processo di sterilizzazione.

The developed products, studies, tests, manufacturing and assistance to customer are regulated and monitored by a certified Quality System according to ISO 13485-2016 for medical components by TÜV Rheinland and are entirely made in GIESSE TECHNOLOGY without the presence of external suppliers except for the sterilization process.

Certificazione

La continua attenzione che GiEsse Technology ha verso la qualità dei propri prodotti è testimoniata dalle continue prove e analisi di laboratorio, condotte per verificarne la sicurezza nei confronti dei pazienti e la capacità di fornire le prestazioni dichiarate. Per la esecuzione di queste prove, GiEsse Technology si avvale della collaborazione di prestigiosi Centri di Ricerca Universitari, come il Politecnico di Milano e l'Università degli Studi di Trieste, così come di laboratori che adottano un Sistema di Gestione per la Qualità certificato per l'esecuzione dei servizi di consulenza tecnica nel settore biomedicale e dei servizi di laboratorio per analisi microbiologiche e fisiche. Le prove e le analisi sono condotte secondo la normativa europea (norme EN) e internazionale (norme ISO) corrente, e secondo le linee guida FDA (Food and Drug Administration), al fine di dimostrare la conformità dei prodotti agli standard di sicurezza e prestazionali più elevati.

Certification

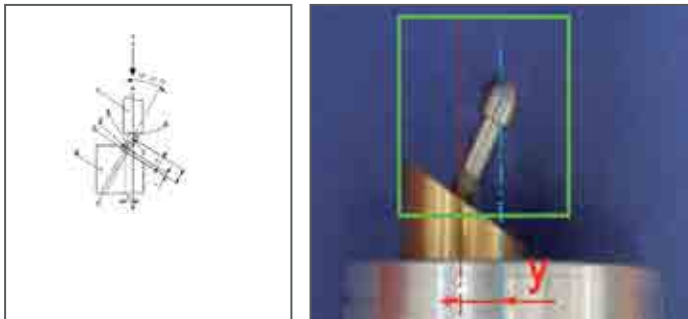
The continuous attention GiEsse Technology has towards the quality of its products is testified by constant laboratory tests and analyses, conducted to verify their safety towards patients and the ability to achieve the declared performances. To carry out these tests, GiEsse Technology avails itself of the collaboration of prestigious University Research Centers, such as the scientific-technological university Politecnico Milano and the University of Trieste, as well as laboratories adopting a certified Quality Management System for the execution of technical consultancy services in the biomedical field and laboratory services for microbiological and physical analyses. Tests and analyses are conducted according to the European standards (EN standards) and international standards (ISO standards), and according to the FDA (Food and Drug Administration) guidelines, in order to demonstrate the compliance of the products with the highest safety and performance standards.

GIESSE TECHNOLOGY...

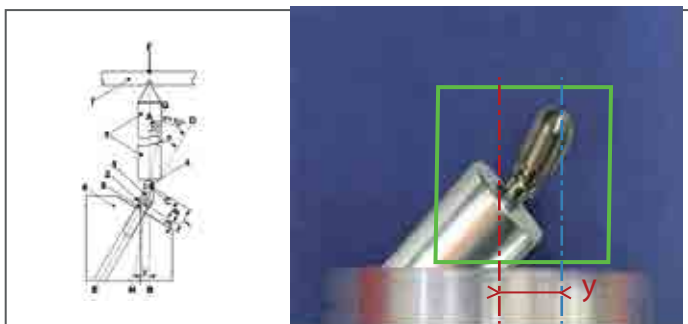
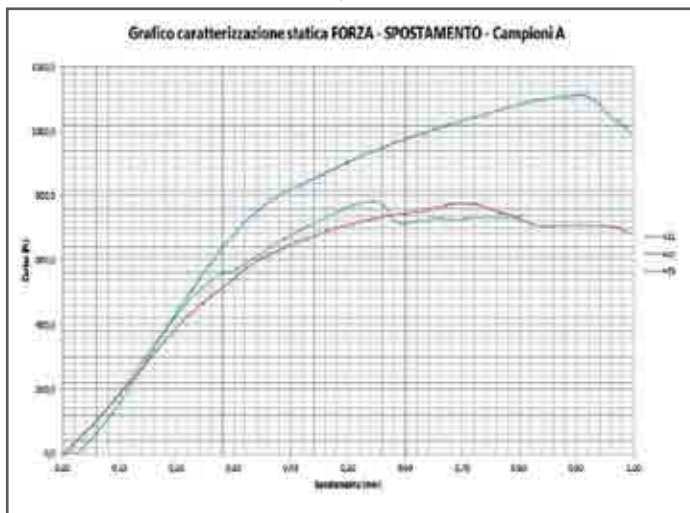
...ha inoltre attivato e portato a termine con successo, per più prodotti la marcatura CE dei dispositivi medici in accordo alle Direttive e ai Regolamenti vigenti

... has also successfully started up and completed, the CE marking in accordance of its Medical Devices in accordance with Directives and EU Regulations.

TEST A FATICA FATIGUE TEST



Test con moncone dritto - Test with straight abutment



Test con moncone inclinato - Test with angled abutment

Gli impianti dentali GiEsse Technology sono stati sottoposti a prove meccaniche per valutare la loro resistenza nei confronti delle sollecitazioni di esercizio.

Le prove sono state eseguite sul sistema implantare completo, comprendente impianto endosseo e moncone, secondo lo schema di carico definito nella norma UNI EN ISO 14801:2016 "Odontoiatria - Impianti - Prova di fatica dinamica per impianti dentali intraossei". Nel corso delle prove, che sono state condotte presso il Laboratorio Prove Materiali del Politecnico di Milano e presso il laboratorio dell'organismo di certificazione CERMET, il sistema implantare è stato sottoposto alla applicazione di 5.000.000 di cicli di carico. Tutti gli impianti dentali GiEsse Technology sottoposti a prova hanno dimostrato di possedere una vita di esercizio praticamente infinita (convenzionalmente fissata pari a 5.000.000 di cicli) sotto i normali stress meccanici prodotti dalla masticazione.

GiEsse Technology's dental implants have been subjected to mechanical tests to evaluate their resistance to operating stresses.

The tests were performed on the complete implant system, including the endosseous implant and the abutment, according to the load scheme defined in UNI EN ISO 14801: 2016 "Dentistry - Implants - Dynamic loading test for endosseous dental implants". During the tests, which were conducted at the Materials' Testing Laboratory of Politecnico Milano and at the laboratory of CERMET, a certification body, the implant system was subjected to the application of 5,000,000 loading cycles. All tested GiEsse Technology dental implants have shown to have a practically infinite operating life (conventionally set at 5,000,000 cycles) under normal mechanical stresses produced by chewing.

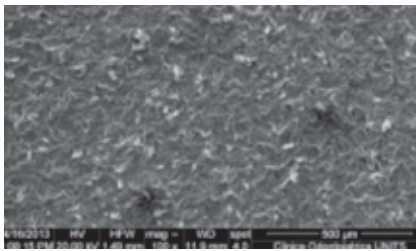
GIESSE TECHNOLOGY
& UNIVERSITA' DEGLI STUDI DI TRIESTE

ANALISI MORFOLOGICA DELLA SUPERFICIE

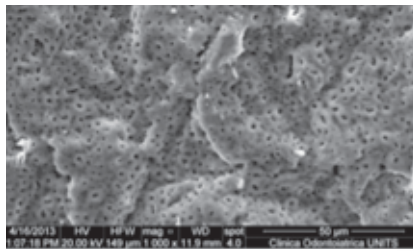
MORPHOLOGICAL ANALYSIS OF SURFACE

GiEsse Technology ha introdotto, per i propri impianti dentali, un processo dedicato di trattamento superficiale denominato HSS (High Speed Surface). Il nuovo trattamento, risultato della applicazione di un trattamento di sandblasting seguito da un processo di acid etching, permette di ottenere una rugosità della superficie a porosità aperta, particolarmente indicata a favorire la osteointegrazione dell'impianto dentale.

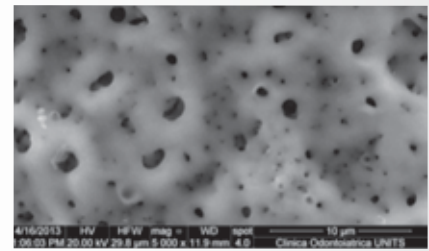
GiEsse Technology has introduced a dedicated surface treatment process called HSS (High Speed Surface) for its dental implants. The new treatment, resulting from the application of a sandblasting treatment followed by an acid etching process, allows to obtain a roughness of the open porosity surface, particularly indicated to favor the osseointegration of the dental implant.



Superficie impianto ingrandimento 500X
Implant Surface 500X



Superficie impianto ingrandimento 1000X
Implant Surface 1000X



Superficie impianto ingrandimento 5000X
Implant Surface 5000X

Assenza di contaminazione superficiale-Absence of Superficial Contamination

In collaborazione con l'Università degli Studi di Trieste è stata eseguita una caratterizzazione morfologica della superficie di impianti dentali trattati con processo HSS.

Le analisi eseguite presso l'Università degli Studi di Trieste mediante l'utilizzo di un profilometro tridimensionale hanno evidenziato una rugosità della superficie HSS significativamente maggiore di quella ottenuta con il solo processo di sandblasting, ed equivalente a quella riportata in letteratura per impianti dentali sottoposti a Sandblasted Large-grid e Acid-etched, SLA; in aggiunta si è messa in luce la notevole omogeneità del trattamento sulla intera superficie.

In collaboration with the University of Trieste, a morphological characterization of the surface of dental implants treated with HSS was performed. The analyses carried out at the University of Trieste, by means of a three-dimensional profilometer, showed that the roughness of the HSS surface was significantly greater than the one obtained with the sole sandblasting process, and equivalent to the one described in the literature for dental implants subjected to Sandblasted Large-grid and Acid-etched, SLA. In addition, the remarkable homogeneity of the treatment on the entire surface was highlighted.

TRATTAMENTO HSS
HSS TREATMENT
High Speed Surface

GIESSE TECHNOLOGY
& UNIVERSITA' DEGLI STUDI DI TRIESTE

ANALISI MORFOLOGICA DELLA SUPERFICIE

MORPHOLOGICAL ANALYSIS OF SURFACE

Assenza di contaminazione superficiale

L'analisi chimica della superficie dell'impianto trattato HSS evidenzia l'assenza di elementi contaminanti, e in particolare dell'allumina utilizzata per la sabbiatura (presente invece sulle superfici solamente sabbiate), e la presenza di ossido di titanio fosfato idrato, introdotto attraverso il trattamento HSS. Questo tipo di ossido favorisce l'adesione cellulare da parte degli osteoblasti, con conseguente aumento della qualità della osteointegrazione.

Absence of Superficial Contamination

The chemical analysis of the surface of the HSS treated implant highlights the absence of contaminating elements, and in particular, of the alumina used for sandblasting (present on the surfaces treated only with sandblasting), and the presence of titanium oxide phosphate hydrate, introduced through HSS treatment. This type of oxide promotes cell adhesion by osteoblasts, with a consequent increase in the quality of osseointegration.

Elevata bagnabilità-High Wettability

Il trattamento HSS influisce positivamente anche sulla bagnabilità della superficie dell'impianto.

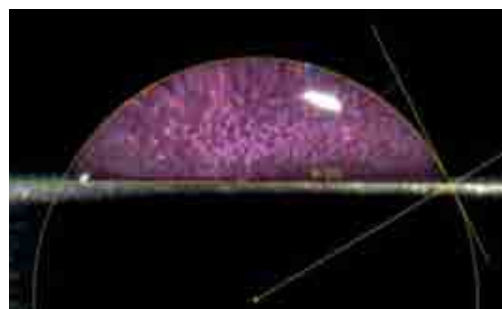
Nelle immagini seguenti si può notare la maggiore bagnabilità della superficie di un impianto trattato HSS rispetto alla superficie solamente sabbiata

L'angolo di contatto del siero per coltura cellulare passa da 55° per la superficie sabbiata a soli 38° per la superficie trattata HSS. Questo parametro è un indice della velocità di adsorbimento proteico che poi influirà sull'adesione cellulare e di conseguenza sulla osteointegrazione.

HSS treatment also has a positive influence on the wettability of the implant surface.

In the following images, it is possible to notice the greater wettability of the surface of an HSS-treated implant compared to the only sandblasted surface.

The contact angle of the cell culture serum passes from 55 °C for the sandblasted surface to only 38 °C for the HSS treated surface. This parameter is an index of the speed of protein adsorption which will then influence the cell adhesion and consequently the osseointegration.



Confronto bagnabilità tra impianto trattato HSS e impianto sabbiato.
Wettability comparison between HSS implant and sandblasted implant

TRATTAMENTO HSS
HSS TREATMENT
High Speed Surface

GIESSE TECHNOLOGY
& UNIVERSITA' DEGLI STUDI DI TRIESTE

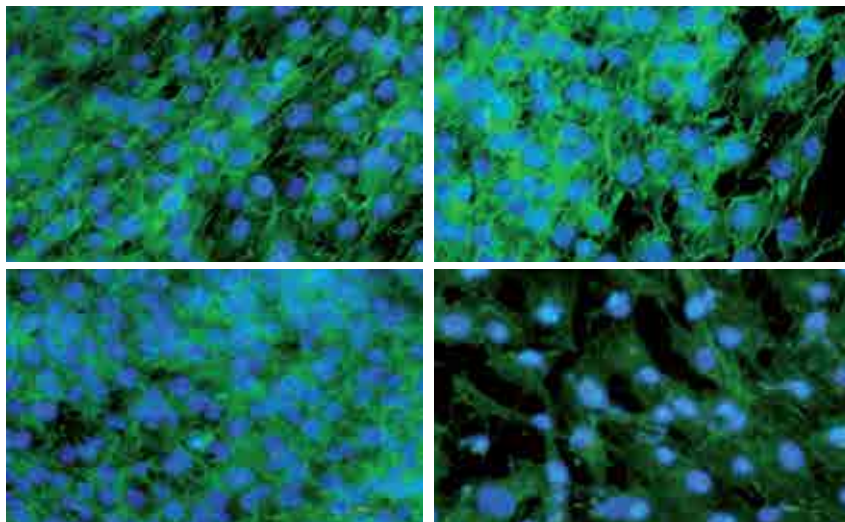
PROVE BIOLOGICHE DI PROLIFERAZIONE CELLULARE - BIOLOGICAL TESTS OF CELLULAR PROLIFERATION

La superficie degli impianti dentali GiEsse Technology trattata HSS è stata sottoposta presso l'Università degli Studi di Trieste ad analisi di proliferazione cellulare per valutarne la risposta biologica.

La proliferazione cellulare sulla superficie dell'impianto HSS è risultata estremamente maggiore nei primi nove giorni di applicazione delle cellule rispetto ad un uguale impianto solo sabbiato, dando luogo a un più rapido differenziamento cellulare. Dopo il nono giorno gli andamenti di crescita sono simili. Importante è porre l'attenzione sul fatto che la proliferazione cellulare dell'impianto HSS è assimilabile a quello delle cellule presenti sul controllo. Di seguito vengono inserite immagini ottenute tramite il microscopio ad epifluorescenza. Le cellule riportano una morfologia tipica dei fibroblasti derivati da osteosarcoma umano (MG-63); si osserva una massiccia concentrazione di cellule altamente adese al substrato (presenza di molti filopodi), organizzate su più strati e una massiccia quantità di matrice extracellulare.

At the University of Trieste, the surface of GiEsse Technology dental implants treated with HSS was subjected to cell proliferation analysis to evaluate its biological response.

Cell proliferation on the surface of the HSS implant was extremely high in the first nine days of cell application compared to an identical implant treated only with sandblasting, resulting in a faster cell differentiation. After the ninth day, growth trends are similar. It is important to pay attention to the fact that the cell proliferation of the HSS system is similar to that of the cells present on the control. Below, we see images obtained through the epifluorescence microscope. Cells show a typical morphology of fibroblasts derived from human osteosarcoma (MG-63); we observe a massive concentration of cells highly adherent to the substrate (presence of many filopodia), organized on several layers and a massive amount of extracellular matrix.



Micrografie 50x ottenute tramite microscopio a epifluorescenza. In verde il citoscheletro cellulare marcato con FITC-falloidina, in blu il nucleo marcato con DAPI.

Epifluorescence microscope images. Cellular cytoskeleton, labelled with FITC - phalloidin (green) and the nucleus labelled with DAPI (blue).

Il trattamento HSS...

HSS treatment...

Maggiore omogeneità delle asperità prodotte dalla sabbiatura
Homogeneous roughness produced by sandblasting

Maggiore bagnabilità della superficie dell'impianto
Greater wettability of the implant surface

Migliore rigenerazione ossea
Better bone regeneration

GIESSE TECHNOLOGY
& UNIVERSITA' DEGLI STUDI DI TRIESTE

ACCOPPIAMENTO MONCONE-IMPIANTO

FITTING EVALUATION FIXTURE-ABUTMENT

La qualità dell'accoppiamento moncone-impianto è stata valutata mediante micro tomografia computerizzata, studiando il caso della connessione conico-esagonale.

I risultati hanno mostrato che la connessione abutment-impianto è altamente accoppiata con pochi spazi, e molto ridotti, tra abutment, collare dell'impianto e vite di connessione. Si ritiene che questi spazi, inferiori a 25 micron e presenti solo all'interno della connessione, non siano sufficienti a permettere la penetrazione di agenti batterici.

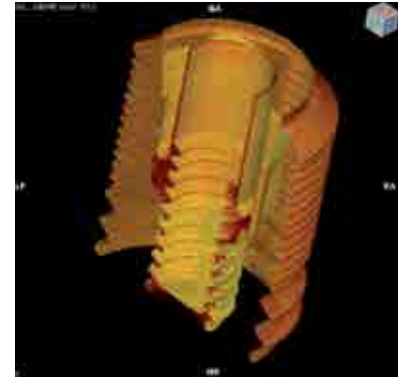
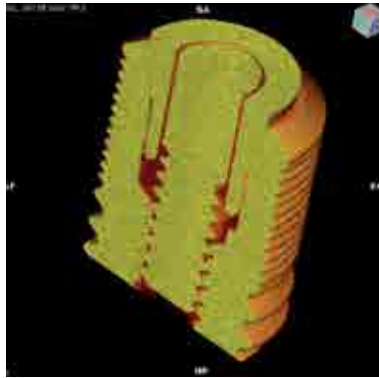
Le ricostruzioni tridimensionali riportate nelle figure sottostanti evidenziano appunto la presenza di parecchi punti di contatto sia tra vite di guarigione e l'impianto che tra l'abutment e la parte interna del collare dell'impianto.

Abutment-Implant Coupling

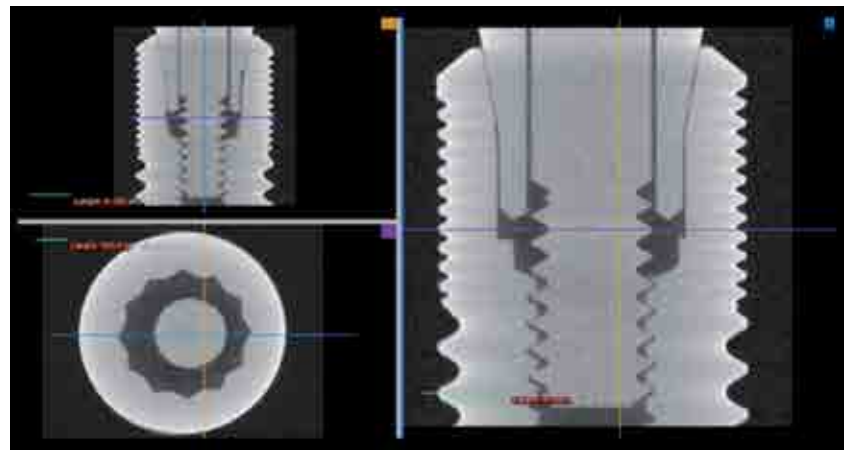
The quality of the implant-abutment coupling was assessed by micro computerized tomography, studying the case of the conical-hexagonal connection.

The results showed that the abutment-implant connection is highly coupled with few and very small spaces, among abutments, implant collar and connection screw. It is believed that these spaces, smaller than 25 microns and present only within the connection, are not sufficient to allow the penetration of bacterial agents.

The three-dimensional reconstructions shown in the images below underline the presence of several points of contact both between the healing screw and the implant and between the abutment and the internal part of the implant collar.



Ricostruzione tridimensionale accoppiamento moncone-impianto
Three-dimensional rendering of the abutment-fixture coupling



RX accoppiamento moncone-impianto - RX abutment-fixture fitting



DECONTAMINAZIONE AL PLASMA

PLASMA CLEANING

Il processo di decontaminazione, validato ed implementato nel corso degli anni, è stato rinnovato da GiEsse Technology grazie alla collaborazione con l'Università degli Studi di Trieste.

È stato infatti introdotto un nuovo processo di PULIZIA CON REATTORE AL PLASMA. Questo, effettuato al termine dei classici lavaggi ad ultrasuoni, permette un incremento della decontaminazione della superficie dell'impianto, riducendo il rischio di periimplantiti e favorendo il processo di osteointegrazione.

Gli impianti da trattare sono posti in un reattore dove sono esposti al flusso di un plasma di gas inerte (Argon) ad alta potenza. Grazie all'energia cinetica di impatto degli ioni, gli atomi e le molecole di contaminanti e componenti organici presenti sulla superficie dell'impianto sono espulsi, e poi rimossi grazie alla pompa a vuoto.

Rispetto ai trattamenti di pulizia tradizionali, la decontaminazione al plasma non richiede l'utilizzo di liquidi detergenti che potrebbero lasciare residui o impurità in grado di alterare a loro volta il processo di osteointegrazione; inoltre il flusso di plasma è in grado di penetrare in fessure o zone (es. cave di mordenzatura) difficilmente raggiungibili dai tradizionali liquidi detergenti.

Le prove di contaminazione e proliferazione cellulare condotte in collaborazione con l'Università degli Studi di Trieste hanno evidenziato l'eccellente livello di pulizia della superficie e la ridotta presenza di contaminanti pro-infiammatori ottenuti grazie all'adozione di questa nuova tecnologia di decontaminazione. Inoltre le superfici trattate al plasma possiedono una elevata bagnabilità, risultando più inclini a favorire l'adesione cellulare.

La riproducibilità del trattamento e la notevole possibilità di controllo delle variabili di processo consentono di sfruttare questo tipo di trattamento anche con prodotti di geometria complessa offrendo un'elevatissima costanza a livello qualitativo.

The decontamination process, validated and implemented over the years, has been renewed by GiEsse Technology thanks to the collaboration with the University of Trieste.

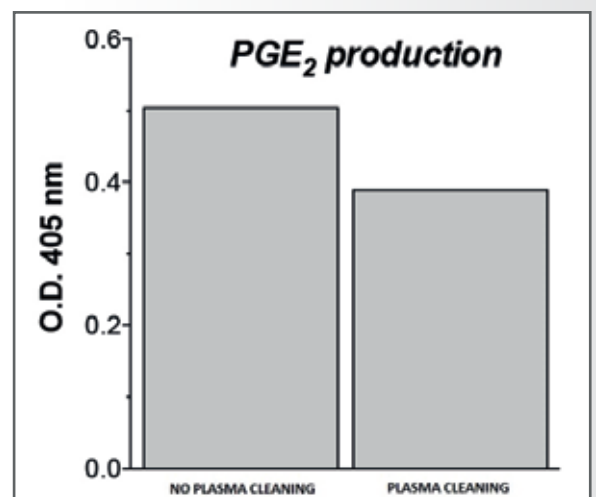
In fact, a new CLEANING WITH PLASMA REACTOR process has been introduced. This, carried out at the end of the classic ultrasonic washes, allows an increase in the decontamination of the implant surface, reducing the risk of peri-implantitis and favoring the osseointegration process.

The implants to be treated are placed in a reactor where they are exposed to the flow of an high-power plasma inert gas (Argon). Thanks to the kinetic impact energy of the ions, atoms and molecules of contaminants and organic components present on the surface of the implant are expelled and then removed thanks to the vacuum pump.

Compared to traditional cleaning treatments, plasma decontamination does not require the use of cleaning liquids that could leave residues or impurities that could alter the osseointegration process; moreover, the flow of plasma is able to penetrate into slots or areas (e.g. etching slots) which are difficult to reach by traditional cleaning liquids.

The tests of cellular contamination and proliferation conducted in collaboration with the University of Trieste have highlighted the excellent level of cleanliness of the surface and the reduced presence of pro-inflammatory contaminants obtained thanks to the adoption of this new decontamination technology. Furthermore, the surfaces treated with plasma have a high wettability and are more prone to promote cell adhesion.

The reproducibility of the treatment and the considerable possibility to control the process variables make it possible to exploit this type of treatment even with products of complex geometry, offering a very high consistency in terms of quality.



Produzione di marker dell'attivazione cellulare da parte di cellule macrofagiche umane U937.

Cell activation markers production by U937 human macrophages.

CONFEZIONAMENTO PACKAGING

Gli impianti dentali sono fabbricati in condizioni di assoluta pulizia ed igiene. Analisi condotte da laboratori esterni hanno confermato che il livello di contaminazione microbica presterilizzazione è bassissimo, se non addirittura trascurabile, sia prima che dopo il lavaggio. I cicli di lavaggio adottati sono efficaci sia nella fase di lavaggio vero e proprio, eliminando completamente i residui di oli e grassi di lavorazione, che nella fase di risciacquo, rimuovendo ogni traccia dei detergenti utilizzati.

Il confezionamento degli impianti dentali GiEsse viene effettuato con impianto sostenuto da montatore fresabile in titanio grado medico e vite di ritenzione. I materiali plastici utilizzati per il confezionamento, che consiste in una fiala interna ed una fiala esterna, con la presenza di due tappi ed un sigillo di sicurezza, sono esenti da ftalati e conformi alle normative vigenti, e idonei alla sterilizzazione a raggi gamma.

Il confezionamento degli impianti dentali viene eseguito all'interno di un ambiente a contaminazione biologica e particellare controllata (camera bianca). La classe di contaminazione ambientale è stata determinata in modo da garantire sul prodotto un bioburden di presterilizzazione costante e sufficientemente basso da assicurarne la sterilizzazione.



DOPPIA FIALA IN PETG BIOCOMPATIBILE
DOUBLE BOX PETG BIOCOMPATIBILE

Dental implants are manufactured under conditions of absolute cleanliness and hygiene. Analyses conducted by external laboratories have confirmed that the level of pre-sterilization microbial contamination is very low, if not negligible, both before and after washing. The washing cycles adopted are effective both in the actual washing phase, completely eliminating the residues of processing oils and greases, and in the rinsing phase, removing all traces of the detergents used.

The packaging of GiEsse dental implants is carried out with an implant supported by a medical-grade titanium millable mounter and a retaining screw. The plastic materials used for packaging, which consists of an internal and external vial, with the presence of two caps and a security seal, are phthalate-free, comply with current regulations, and are suitable for gamma-ray sterilization.

The packaging of dental implants is performed within a controlled biological and particle contamination environment (clean room). The environmental contamination class has been determined so as to guarantee a constant and sufficiently low pre-sterilization bioburden on the product to ensure their sterilization.

CONFEZIONAMENTO PACKAGING

Il trattamento di sterilizzazione a raggi gamma è stato convalidato secondo la norma UNI EN 11137, e viene sottoposto periodicamente a prove di controllo per verificare che il processo rimanga sempre efficace e che i parametri di sterilizzazione non subiscano variazioni da quanto stabilito nei protocolli di validazione iniziale.

Una volta che gli impianti sono stati sterilizzati, il loro confezionamento standard è idoneo a conservare l'integrità del sistema barriera sterile (cioè a mantenere la sterilità dell'impianto contenuto) per un periodo pari a 5 anni.

The gamma-ray sterilization treatment has been validated according to the UNI EN 11137 standard, and is periodically subjected to control tests to verify that it always remains effective and that the sterilization parameters do not present variations from what is established in the initial validation protocols.

Once the implants have been sterilized, their standard packaging is suitable to preserve the integrity of the sterile barrier system (i.e. to maintain the sterility of the contained implant) for a period of 5 years.



CONFEZIONAMENTO IMPIANTI DENTALI
DENTAL IMPLANTS PACKAGING

GIESSE Technology offre quindici linee di impianti dentali compatibili. Per ognuna di queste linee GIESSE propone, oltre alla relativa componentistica protesica, il kit chirurgico completo di tutto lo strumentario dedicato.

Il titanio utilizzato è di Grado 4 per impianti dentali e di Grado 5 per la componentistica.

GIESSE Technology offers fifteen lines of compatible brands dental implants. For each of these lines, GIESSE proposes, in addition to relative prosthetic components, the surgical kit composed of all the dedicated instruments.

The Titanium used for dental implants is grade 4, and Grade 5 for abutment.



GIESSE
TECHNOLOGY



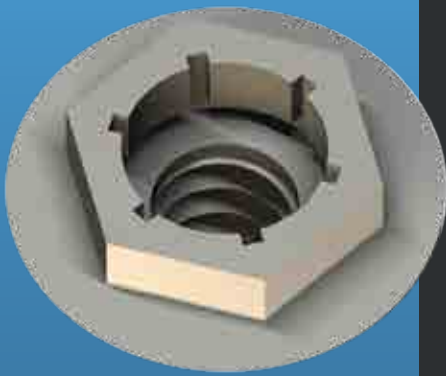
GIESSE
TECHNOLOGY



GIESSE
TECHNOLOGY

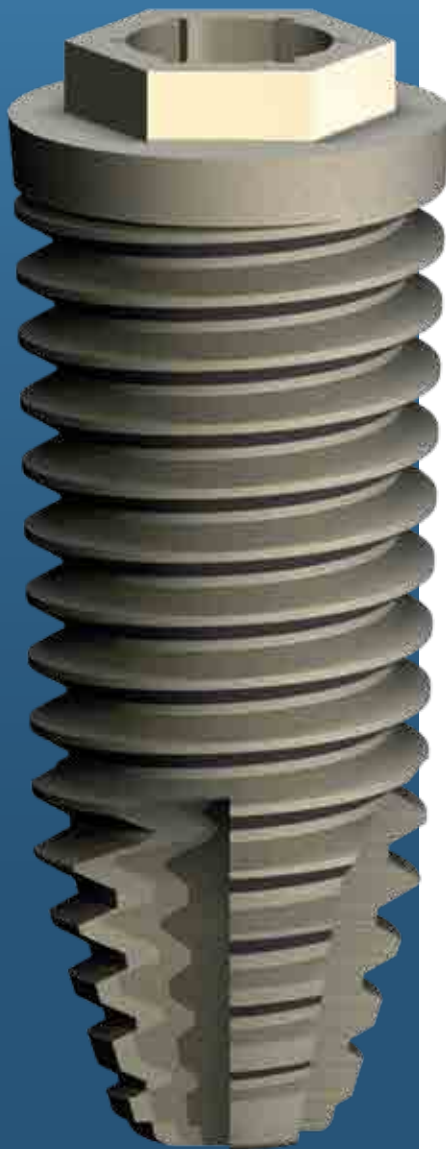
INCROCIO COLORI DIAMETRI / COLOR DIAMETERS CROSS

IMPIANTI IMPLANTS	REF. SIGLA	WHITE BIANCO	YELLOW GIALLO	RED ROSSO	BLUE BLU	GREEN VERDE	LILAC LILLA
ESTERNO	EBR	Ø4,0 Ø5,0					
ESTERNO KBS	EBS	Ø3,75 Ø4,0 / Ø5,0					
UNIVERSAL	ISC					Ø3,7 Ø4,1	Ø4,7
UNI ACT	PLA					Ø3,5-3,7-4,3- 5,0	
ATTIVA	IAC		Ø4,3 Ø5,0				Ø3,5
REPLACTIVE	IRL		Ø4,3 Ø5,0				Ø3,5
TRILOBO	IRP		Ø4,3		Ø5,0		Ø3,5
FRIEND	IFR	Ø3,4	Ø3,8		Ø4,5		
CONUS	IAS					Ø3,5 Ø4,0	Ø4,5 Ø5,0
ELEVEL	IBL		Ø3,3	Ø4,1		Ø4,8	
CETRA	ICE				Ø4,1	Ø5,0	Ø3,4
SMART	ISW				Ø4,25	Ø3,8	Ø5,0
TYLOS	IAN		Ø4,5	Ø3,5	Ø5,5		Ø5,5
OCTO	IST		Ø3,3	Ø4,1		Ø4,8	



ESTERNO

NOBEL BIOCARE BRANEMARK SPEEDY®
COMPATIBILITA' / COMPATIBILITY



INFORMAZIONI / INFO

i

Compatibile con connessione tipo
"NOBEL BIOCARE BRANEMARK SPEEDY®"

Impianto in titanio grado medicale, fornito con vite tappo
(esagono da 0,9 mm).

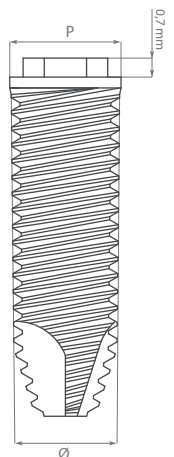
*"NOBEL BIOCARE BRANEMARK SPEEDY®" connection
full compatibility.*

*Implant in titanium medical grade with cover screw
(HEX 0.9 mm) included.*

DIMENSIONI / DIMENSIONS

mm

REF	IMPIANTO (ØxL)	CONNESSIONE	P
GS EBR 4007	■ Ø4,0 x 7	Esagono da	Ø4,1 mm
GS EBR 4008	■ Ø4,0 x 8,5	2,7 mm	
GS EBR 4010	■ Ø4,0 x 10	con STARGRIP	
GS EBR 4011	■ Ø4,0 x 11,5	Hexagon	
GS EBR 4013	■ Ø4,0 x 13	2.7 mm	
GS EBR 4015	■ Ø4,0 x 15	with STARGRIP	
GS EBR 5007	■ Ø5,0 x 7	Esagono da	Ø5,0 mm
GS EBR 5008	■ Ø5,0 x 8,5	3,4 mm	
GS EBR 5010	■ Ø5,0 x 10	con STARGRIP	
GS EBR 5011	■ Ø5,0 x 11,5	Hexagon	
GS EBR 5013	■ Ø5,0 x 13	3.4 mm	
GS EBR 5015	■ Ø5,0 x 15	with STARGRIP	
REF	IMPLANT (ØxL)	CONNECTION	P



Componentistica protesica ESTERNO -
Prosthetic components ESTERNO: p. 16-17

STRUMENTI / TOOLS



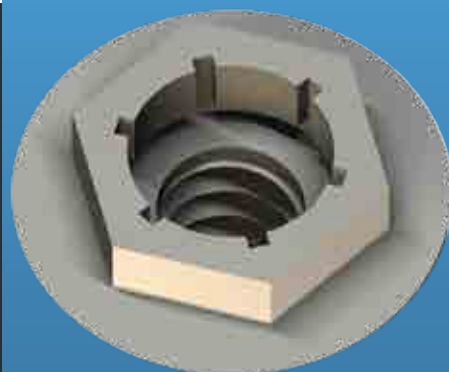
Piattaforma Platform	Connessione per Impianto Connector for Implant	Connessione per Vite Connector for Screw	Connessione per MCA dritto Connector for straight MCA
Ø4,0	GS TWI STRA - H10 mm GS TWI STRB - H15 mm GS TCI STRA - H10 mm GS TCI STRB - H15 mm	GS TWV 090A - H10 mm GS TWV 090B - H15 mm GS TWV UNIA - H10 mm GS TWV UNIB - H15 mm GS TCV UNIA - H10 mm GS TCV UNIB - H15 mm	GS TWM 2A - H10 mm GS TWM 2B - H15 mm
Ø5,0	GS TWI STRC - H10 mm GS TWI STRD - H15 mm GS TCI STRC - H10 mm GS TCI STRD - H15 mm		

GIESSE
TECHNOLOGY

-14- TWIN

ESTERNO KES

NOBEL BIOCARE BRANEMARK MKIII Ti Unite®
COMPATIBILITA' / COMPATIBILITY



i

INFORMAZIONI / INFO

Compatibile con connessione tipo

“NOBEL BIOCARE BRANEMARK MKIII TiUnite®”

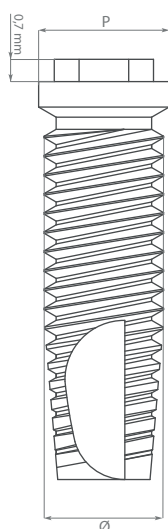
Impianto in titanio grado medicale, fornito con vite tappo (esagono da 0,9 mm).

“NOBEL BIOCARE BRANEMARK MKIII TiUnite®” connection full compatibility.

Implant in titanium medical grade with cover screw (HEX 0.9 mm) included.

mm

DIMENSIONI / DIMENSIONS



REF	IMPIANTO (ØxL)	CONNESSIONE	P
GS EBS 3707	■ Ø3,75 x 7	Esagono da 2,7 mm con STARGRIP	Ø4,1 mm
GS EBS 3708	■ Ø3,75 x 8,5		
GS EBS 3710	■ Ø3,75 x 10		
GS EBS 3711	■ Ø3,75 x 11,5		
GS EBS 3713	■ Ø3,75 x 13		
GS EBS 3715	■ Ø3,75 x 15	Hexagon 2.7 mm with STARGRIP	Ø4,1 mm
GS EBS 4007	■ Ø4,0 x 7		
GS EBS 4008	■ Ø4,0 x 8,5		
GS EBS 4010	■ Ø4,0 x 10		
GS EBS 4011	■ Ø4,0 x 11,5		
GS EBS 4013	■ Ø4,0 x 13	Esagono da 3,4 mm con STARGRIP	Ø5,0 mm
GS EBS 4015	■ Ø4,0 x 15		
GS EBS 5007	■ Ø5,0 x 7		
GS EBS 5008	■ Ø5,0 x 8,5		
GS EBS 5010	■ Ø5,0 x 10		
GS EBS 5011	■ Ø5,0 x 11,5	Hexagon 3.4 mm with STARGRIP	Ø5,0 mm
GS EBS 5013	■ Ø5,0 x 13		
GS EBS 5015	■ Ø5,0 x 15		
REF	IMPLANT (ØxL)	CONNECTION	P



STRUMENTI / TOOLS

Piattaforma Platform	Connessione per Impianto Connector for Implant	Connessione per Vite Connector for Screw	Connessione per MCA dritto Connector for straight MCA
Ø4,0	GS TWI STRA - H10 mm GS TWI STRB - H15 mm GS TCI STRA - H10 mm GS TCI STRB - H15 mm	GS TWV 090A - H10 mm GS TWV 090B - H15 mm GS TWV UNIA - H10 mm GS TWV UNIB - H15 mm	GS TWM 2A - H10 mm GS TWM 2B - H15 mm
Ø5,0	GS TWI STRC - H10 mm GS TWI STRD - H15 mm GS TCI STRC - H10 mm GS TCI STRD - H15 mm	GS TCV UNIA - H10 mm GS TCV UNIB - H15 mm	

Componentistica protesica ESTERNO -
Prosthetic components ESTERNO: p. 16-17

GIESSE
TECHNOLOGY

TWIN -15-

Moncone Dritto
Straight Abutment



REF	
GS EBR MCF B1	Ø4,0 H1
GS EBR MCF B2	Ø4,0 H2
GS EBR MCF B3	Ø4,0 H3
GS EBR MCF B4	Ø4,0 H4
GS EBR MCF C1	Ø5,0 H1
GS EBR MCF C2	Ø5,0 H2
GS EBR MCF C3	Ø5,0 H3
GS EBR MCF C4	Ø5,0 H4

In titanio grado medicale, fornito con vite di connessione compatibile Unigrip.

In titanium medical grade, Unigrip compatible connection screw included.

Moncone Inclinato 15°- 25°
Angled Abutment 15°- 25°



REF	INCLINATO 15°
GS EBR MIN 15B	Ø4,0
GS EBR MIN 15C	Ø5,0

REF	INCLINATO 25°
GS EBR MIN 25B	Ø4,0
GS EBR MIN 25C	Ø5,0

In titanio grado medicale, fornito con vite di connessione compatibile Unigrip.

In titanium medical grade, Unigrip compatible connection screw included.

Moncone Calcinabile Non Rot
Plastic Sleeve Not Rot



REF	
GS EBR CAN B	Ø4,0
GS EBR CAN C	Ø5,0

In materiale calcinabile, fornito con vite di connessione compatibile Unigrip.

In PMMA, Unigrip compatible connection screw included.

Moncone Calcinabile Rotante
Plastic Sleeve Rot



REF	
GS EBR CAR B	Ø4,0
GS EBR CAR C	Ø5,0

In materiale calcinabile, fornito con vite di connessione compatibile Unigrip.

In PMMA, Unigrip compatible connection screw included.

Moncone Calcinabile Base TI
TI Base Abutment

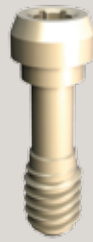


REF	
GS EBR CAT B	Ø4,0
GS EBR CAT C	Ø5,0

In titanio grado medicale e materiale calcinabile, fornito con vite di connessione compatibile unigrip.

In titanium medical grade and PMMA, Unigrip compatible connection screw included.

Ricambio vite di ritenzione 3pz
Replacement retention screw 3pcs



REF	
GS EBR VPS B3X	Ø4,0
GS EBR VPS C3X	Ø5,0

In titanio grado medicale.

In titanium medical grade.

MCA dritto
Straight MCA



REF	
GS EBR MCD B1	Ø4,0 H1
GS EBR MCD B3	Ø4,0 H3

In titanio grado medicale, fornito con posizionatore.

In titanium medical grade, positioning tool included.

MCA Inclinato 17°- 30°
Angled MCA 17°-30°



REF INCLINATO 17°	
GS EBR MCI 17B	Ø4,0

In titanio grado medicale, fornito con vite compatibile unigrip per MCA inclinato.

In titanium medical grade, angled MCA screw Unigrip compatible included.

Moncone Multifunz. Non Rot
Multifunction Abutment Not Rot



REF	
GS EBR MFN B	Ø4,0

In titanio grado medicale fornito con vite di connessione compatibile Unigrip.

In titanium medical grade, connection screw Unigrip compatible included.

Moncone Multifunz. Rotante
Multifunction Abutment Rot



REF	
GS EBR MFR B	Ø4,0

In titanio grado medicale fornito con vite di connessione compatibile Unigrip.

In titanium medical grade, connection screw in Unigrip compatible included.

Vite di Guarigione
Healing screw

Vite di Guarigione MCA
Healing abutment MCA

Temporary Coping in Titanio
Temporary coping Titanium

Temporary Coping Calcinabile
Temporary coping Plexi



REF

GS EBR VGU B1	Ø4,0 H1
GS EBR VGU B2	Ø4,0 H2
GS EBR VGU B3	Ø4,0 H3
GS EBR VGU B4	Ø4,0 H4
GS EBR VGU B6	Ø4,0 H6
GS EBR VGU C1	Ø5,0 H1
GS EBR VGU C2	Ø5,0 H2
GS EBR VGU C3	Ø5,0 H3
GS EBR VGU C4	Ø5,0 H4
GS EBR VGU C6	Ø5,0 H6

In titanio grado medicale (connessione compatibile unigrip).

In titanium medical grade, Unigrip compatible.

REF

GS EBR VGM
In titanio grado medicale (connessione compatibile unigrip).
In titanium medical grade, Unigrip compatible.

REF

GS EBR MTT
In titanio grado medicale, fornito con vite compatibile unigrip per Temporary coping.
In titanium medical grade, Temporary coping screw included (Unigrip Compatible) .

REF

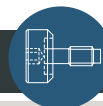
GS EBR MTC
In materiale calcinabile, fornito con vite compatibile Unigrip per Temporary coping.
In PMMA, Temporary coping screw included (Unigrip compatible).

Transfer
Impression Transfer

Transfer MCA
Impression transfer MCA

Analogo
Lab analog

Analogo MCA
Lab analog MCA



REF

GS EBR TRA B	Ø4,0
GS EBR TRA C	Ø5,0

In titanio grado medicale, fornito con vite transfer compatibile Unigrip.
In titanium medical grade, Unigrip compatible transfer screw included.

REF

GS EBR MCR
In titanio grado medicale, fornito con vite compatibile unigrip per transfer MCA.
In titanium medical grade transfer MCA screw included (Unigrip compatible).

REF

GS EBR ANA B	Ø4,0
GS EBR ANA C	Ø5,0

In titanio grado medicale.
In titanium medical grade.

REF

GS MAN
In titanio grado medicale.
In titanium medical grade.

GIESSE

TECHNOLOGY
HI-TECH BIOMEDICAL INDUSTRY



ESTERNO

ESTERNO KBS



GIESSE TECHNOLOGY

KIT CHIRURGICO/ SURGICAL KIT

REF. GS EBR KIT

TIPO - TYPE	CODICE - CODE	DESCRIZIONE	DESCRIPTION	QT.
DRILL	GS LAN 03	LANCIA	SPEARPOINT	1
	GS EBR PUG 2	ESTERNO TWIST DRILL Ø2	ESTERNO TWIST DRILL Ø2	1
	GS FCT ES1	FRESA TRONCO CONICA Ø2,4/2,8	TAPERED DRILL Ø2,4/2,8	1
	GS FCT ES2	FRESA TRONCO CONICA Ø2,8/3,4	TAPERED DRILL Ø2,8/3,4	1
	GS FCT ES3	FRESA TRONCO CONICA Ø3,8/4,4	TAPERED DRILL Ø3,8/4,4	1
	GS EBR FPS 2	PREPARATORE DI SPALLA Ø3,75/4,0	CORTICAL DRILL Ø3,75/4,0	1
	GS EBR FPS 3	PREPARATORE DI SPALLA Ø5,0	CORTICAL DRILL Ø5,0	1
DRIVER	GS TWI STRA	CONNESSIONE a CRICCHETTO per IMPIANTO Ø4 comp. STARGRIP H10	RATCHET CONNECTION for IMPLANT Ø4 comp. STARGRIP H10	1
	GS TCI STRA	CONNESSIONE a CONTRANGOLO per IMPIANTO Ø4 comp. STARGRIP H15	HANDPIECE DRIVER for IMPLANT Ø4 STARGRIP H10	1
	GS TWI STRB	CONNESSIONE a CRICCHETTO per IMPIANTO Ø4 comp. STARGRIP H15	RATCHET CONNECTION for IMPLANT Ø4 comp. STARGRIP H15	1
	GS TCI STRB	CONNESSIONE a CONTRANGOLO per IMPIANTO Ø4 comp. STARGRIP H15	HANDPIECE DRIVER for IMPLANT Ø4 STARGRIP H15	1
	GS TWI STRC	CONNESSIONE a CRICCHETTO per IMPIANTO Ø5 comp. STARGRIP H10	RATCHET CONNECTION for IMPLANT Ø5 comp. STARGRIP H10	1
	GS TCI STRC	CONNESSIONE a CONTRANGOLO per IMPIANTO Ø5 comp. STARGRIP H10	HANDPIECE DRIVER for IMPLANT Ø5 STARGRIP H10	1
	GS TWI STRD	CONNESSIONE a CRICCHETTO per IMPIANTO Ø5 comp. STARGRIP H15	RATCHET CONNECTION for IMPLANT Ø5 comp. STARGRIP H15	1
	GS TCI STRD	CONNESSIONE a CONTRANGOLO per IMPIANTO Ø5 comp. STARGRIP H15	HANDPIECE DRIVER for IMPLANT Ø5 STARGRIP H15	1
	GS TWV 090A	CONNESSIONE a CRICCHETTO per VITI ES. 0,9 H10	RATCHET CONNECTION for SCREW EX. 0,9 H10	1
	GS TWV 090B	CONNESSIONE a CRICCHETTO per VITI ES. 0,9 H15	RATCHET CONNECTION for SCREW EX. 0,9 H15	1
	GS TWV UNIA	CONNESSIONE a CRICCHETTO per VITI comp. UNIGRIP H10	RATCHET CONNECTION for SCREW comp. UNIGRIP H10	1
	GS TWV UNIB	CONNESSIONE a CRICCHETTO per VITI comp. UNIGRIP H15	RATCHET CONNECTION for SCREW comp. UNIGRIP H15	1
	GS TCV UNIA	CONNESSIONE a CONTRANGOLO per VITI comp. UNIGRIP H10	HANDPIECE DRIVER for SCREW comp. UNIGRIP H10	1
	GS TCV UNIB	CONNESSIONE a CONTRANGOLO per VITI comp. UNIGRIP H15	HANDPIECE DRIVER for SCREW comp. UNIGRIP H15	1
	GS TWM 2A	CONNESSIONE PER MUA DRITTO EX 2mm H10	CONNECTOR FOR STRAIGHT MCA EX 2mm H10	1
GS TWM 2B	CONNESSIONE PER MUA DRITTO EX 2mm H15	CONNECTOR FOR STRAIGHT MCA EX 2mm H15	1	
WRENCH	GS CRD 02	CRICCHETTO DINAMOMETRICO	TORQUE WRENCH	1

Il KIT ESTERNO KBS (GS EBS KIT) comprende anche - ESTERNO KBS KIT (GS EBS KIT) also included:

TIPO - TYPE	CODICE - CODE	DESCRIZIONE	DESCRIPTION	QT.
BONE TAP	GS MAS ES2	MASCHIATORE A MICROMOTORE Ø4,0	HANDPIECE BONE TAP for IMPLANT Ø4,0	1
	GS MAS ES3	MASCHIATORE A MICROMOTORE Ø5,0	HANDPIECE BONE TAP for IMPLANT Ø5,0	1

UNIVERSAL

ZIMMER SCREW VENT®
COMPATIBILITA' / COMPATIBILITY



INFORMAZIONI / INFO

i

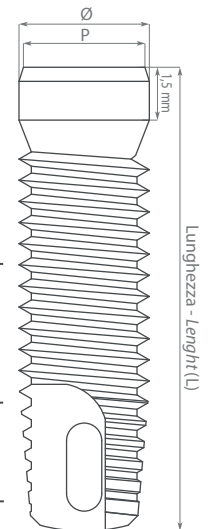
Compatibile con connessione tipo "ZIMMER SCREW VENT®"
Impianto, vite tappo (esagono da 1,27 mm) e montatore
fresabile (esagono da 2,4 mm) in titanio di grado medicale.

"ZIMMER SCREW VENT®" connection full compatibility.
Implant in titanium medical grade with cover screw
(HEX 1.27 mm) and millable mounter (HEX 2.4 mm) included.

DIMENSIONI / DIMENSIONS

mm

REF	IMPIANTO (ØxL)	CONNESSIONE	P
GS ISC 3708	■ Ø3,7 x 8	Esagono-Hexagon 2,4 mm	Ø3,5 mm
GS ISC 3710	■ Ø3,7 x 10		
GS ISC 3711	■ Ø3,7 x 11,5		
GS ISC 3713	■ Ø3,7 x 13		
GS ISC 4108	■ Ø4,1 x 8		
GS ISC 4110	■ Ø4,1 x 10		
GS ISC 4111	■ Ø4,1 x 11,5		
GS ISC 4113	■ Ø4,1 x 13		
GS ISC 4708	■ Ø4,7 x 8	Esagono-Hexagon 2,4 mm	Ø4,5 mm
GS ISC 4710	■ Ø4,7 x 10		
GS ISC 4711	■ Ø4,7 x 11,5		
GS ISC 4713	■ Ø4,7 x 13		



REF	IMPIANTO (ØxL)	CONNESSIONE	P
-----	----------------	-------------	---

IMPIANTO	COMPONENTISTICA
Ø3,7 ■	Ø3,5
Ø4,1 ■	
Ø4,7 ■	Ø4,5

IMPLANT COMPONENTS

STRUMENTI / TOOLS



Piattaforma Platform	Connessione per Impianto Connector for Implant	Connessione per Vite Connector for Screw	Connessione per MCA dritto Connector for straight MCA
Ø3,7 - Ø4,1 Ø4,7	GS TWI 240A - H10 mm GS TWI 240B - H15 mm GS TCI 240A - H10 mm GS TCI 240B - H15 mm	GS TWW 127A - H10 mm GS TWW 127B - H15 mm GS TCV 127A - H10 mm GS TCV 127B - H15 mm	GS TWM 2A - H10 mm GS TWM 2B - H15 mm

Componentistica protesica UNIVERSAL
Prosthetic components UNIVERSAL: p. 22 - 23

GIESSE
TECHNOLOGY

-20- TWIN

UNI ACT

ZIMMER SCREW VENT®
NOBEL BIOCARE ACTIVE®
COMPATIBILITA' / COMPATIBILITY

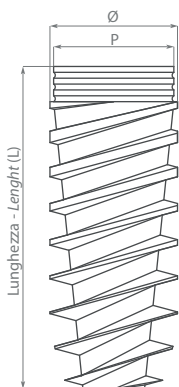


INFORMAZIONI/ INFO

Compatibile con connessione tipo "ZIMMER SCREW VENT®"
e geometria esterna compatibile "NOBEL BIOCARE ACTIVE®".
Impianto in titanio grado medicale, fornito con vite tappo (esagono da 1,2 mm).
"ZIMMER SCREW VENT®" connection full compatibility with external shape "NOBEL
BIOCARE ACTIVE®". Implant in titanium medical grade with cover screw
(HEX 1.2 mm) included.

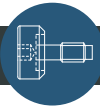


DIMENSIONI / DIMENSIONS



REF	IMPIANTO (ØxL)	CONNESSIONE	P
GS PLA 3508	■ Ø3,5 x 8		
GS PLA 3510	■ Ø3,5 x 10		
GS PLA 3511	■ Ø3,5 x 11,5		
GS PLA 3513	■ Ø3,5 x 13		
GS PLA 3515	■ Ø3,5 x 15		
GS PLA 3708	■ Ø3,7 x 8		
GS PLA 3710	■ Ø3,7 x 10		
GS PLA 3711	■ Ø3,7 x 11,5		
GS PLA 3713	■ Ø3,7 x 13		
GS PLA 3715	■ Ø3,7 x 15		
GS PLA 4308	■ Ø4,3 x 8	Esagono-Hexagon 2,4 mm	Ø3,5 mm
GS PLA 4310	■ Ø4,3 x 10		
GS PLA 4311	■ Ø4,3 x 11,5		
GS PLA 4313	■ Ø4,3 x 13		
GS PLA 4315	■ Ø4,3 x 15		
GS PLA 5008	■ Ø5,0 x 8		
GS PLA 5010	■ Ø5,0 x 10		
GS PLA 5011	■ Ø5,0 x 11,5		
GS PLA 5013	■ Ø5,0 x 13		
GS PLA 5015	■ Ø5,0 x 15		

REF	IMPIANTO (ØxL)	CONNESSIONE	P
IMPIANTO	COMPONENTISTICA		
Ø3,5	P= Ø3,5 UNIVERSAL p23-p24		
Ø3,7			
Ø4,3			
Ø5,0			
IMPLANT	COMPONENTS		



COMPONENTISTICA/ COMPONENTS

LINEA TWIN "UNIVERSAL" (compatibile ZIMMER SCREW VENT®)
TWIN LINE "UNIVERSAL" (compatible ZIMMER SCREW VENT®)



STRUMENTI / INSTRUMENTS

Piattaforma Platform	Connessione per Impianto Connector for Implant	Connessione per Vite Connector for Screw	Connessione per MCA dritto Connector for straight MCA
Ø3,5 - Ø3,7 Ø4,3 - Ø5,0	GS TWI 240A - H10 mm GS TWI 240B - H15 mm GS TCI 240A - H10 mm GS TCI 240B - H15 mm	GS TWV 120A - H10 mm GS TWV 120B - H15 mm GS TCV 120A - H10 mm GS TCV 120B - H15 mm GS TWV 127A - H10 mm GS TWV 127B - H15 mm GS TCV 127A - H10 mm GS TCV 127B - H15 mm	GS TWM 2A - H10 mm GS TWM 2B - H15 mm

Componentistica protesica UNIVERSAL
Prosthetic components UNIVERSAL: p. 22 - 23

GIESSE
TECHNOLOGY

TWIN HYBRID -21-

Moncone Dritto
Straight Abutment



REF

GS ISC MCF AB1	Ø3,5 H1	█
GS ISC MCF AB2	Ø3,5 H2	█
GS ISC MCF AB3	Ø3,5 H3	█
GS ISC MCF C1	Ø4,5 H1	█
GS ISC MCF C2	Ø4,5 H2	█
GS ISC MCF C3	Ø4,5 H3	█

In titanio grado medicale, fornito con vite di connessione (esagono da 1,27 mm).

In titanium medical grade, connection screw included (HEX 1.27 mm).

Moncone Inclinato 15°
Angled Abutment 15°



REF

GS ISC MIN 15AB	Ø3,5	█
GS ISC MIN 15C	Ø4,5	█

In titanio grado medicale, fornito con vite di connessione (esagono da 1,27 mm).

In titanium medical grade, connection screw included (HEX 1.27 mm)

Moncone Calcinabile Non Rot
Plastic Sleeve Not Rot



REF

GS ISC CAN AB	Ø3,5	█
GS ISC CAN C	Ø4,5	█

In materiale calcinabile, fornito con vite di connessione (esagono da 1,27 mm).

In PMMA, connection screw included (HEX 1.27 mm).

Moncone Calcinabile Rotante
Plastic Sleeve Rot



REF

GS ISC CAR AB	Ø3,5	█
GS ISC CAR C	Ø4,5	█

In materiale calcinabile, fornito con vite di connessione (esagono da 1,27 mm).

In PMMA, connection screw included (HEX 1.27 mm).

Moncone Calcinabile Base TI
TI Base Abutment



REF

GS ISC CAT AB	Ø3,5	█
GS ISC CAT C	Ø4,5	█

In titanio grado medicale e materiale calcinabile, fornito con vite di connessione (esagono da 1,27 mm).

In titanium medical grade and PMMA, connection screw included (HEX 1.27 mm).

Moncone Multifunzione Non Rot
Multifunction Abutment Not Rot



REF

GS ISC MFN AB	Ø3,5	█
---------------	------	---

In titanio grado medicale, fornito con vite di connessione (esagono da 1,27 mm).

In titanium medical grade, connection screw included (HEX 1.27 mm)

Moncone Multifunzione Rotante
Multifunction Abutment Rot



REF

GS ISC MFR AB	Ø3,5	█
---------------	------	---

In titanio grado medicale, fornito con vite di connessione (esagono da 1,27 mm).

In titanium medical grade, connection screw included (HEX 1.27 mm)

Moncone a Sfera
Ball Abutment



REF

GS ISC MPL AB1	Ø3,5 H1	█
GS ISC MPL AB2	Ø3,5 H2	█
GS ISC MPL AB3	Ø3,5 H3	█
GS ISC MPL C1	Ø4,5 H1	█
GS ISC MPL C2	Ø4,5 H2	█
GS ISC MPL C3	Ø4,5 H3	█

In titanio grado medicale, Sfera Ø2,5 compatibile con OT cap Normo Rhein '83° (esagono da 1,27 mm), Cappetta ritentiva fornita a parte.

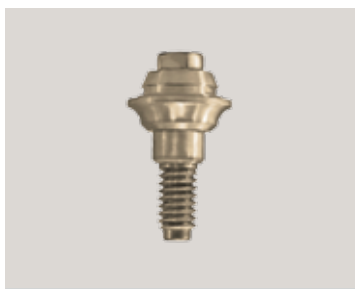
In titanium medical grade, Ball Ø2.5 mm compatible with OT cap Normo Rhein '83° (HEX 1,27 mm), Retention cap not included.

MCA Dritto
Straight MCA

MCA Inclinato 17°- 30°
Angled MCA 17°-30°

Vite di Guarigione
Healing screw

Vite di Guarigione MCA
Healing abutment MCA



REF
GS ISC MCD AB1 Ø3,5 H1

In titanio grado medicale, fornito con posizionatore.

In titanium medical grade, positioning tool included.

REF **INCLINATO 17°**
GS ISC MCI 17AB Ø3,5

REF **INCLINATO 30°**
GS ISC MCI 30AB Ø3,5

In titanio grado medicale, fornito con vite di connessione per MCA inclinato (esagono da 1,27 mm).

In titanium medical grade, angled MCA screw included (HEX 1.27 mm).

REF
GS ISC VGU AB2 Ø3,5 H2
GS ISC VGU AB3 Ø3,5 H3
GS ISC VGU AB4 Ø3,5 H4
GS ISC VGU C2 Ø4,5 H2
GS ISC VGU C3 Ø4,5 H3
GS ISC VGU C4 Ø4,5 H4

In titanio grado medicale (esagono da 1,27 mm).

In titanium medical grade (HEX 1.27 mm).

REF
GS ISC VGM

In titanio grado medicale (esagono da 1,27 mm).

In titanium medical grade (HEX 1.27 mm).

Temporary Coping in Titanio
Temporary coping Titanium

Temporary Coping Calcinabile
Temporary coping Plexi

Transfer
Impression Transfer

Transfer MCA
Impression transfer MCA



REF
GS ISC MTT

In titanio grado medicale, fornito con vite (esagono da 1,27 mm) per Temporary coping.

In titanium medical grade, Temporary coping screw included (HEX 1.27 mm).

REF
GS ISC MTC

In materiale calcinabile, fornito con vite (esagono da 1,27 mm) per Temporary coping.

In PMMA, Temporary coping screw included (HEX 1.27 mm).

REF
GS ISC TRA AB Ø3,5
GS ISC TRA C Ø4,5

In titanio grado medicale, fornito con vite transfer (esagono da 1,27 mm).

In titanium medical grade, transfer screw included (HEX 1.27 mm).

REF
GS ISC MCR

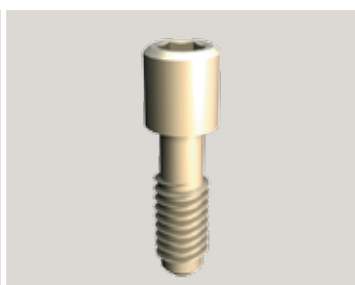
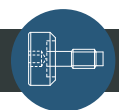
In titanio grado medicale, fornito con vite (esagono da 1,27 mm) per transfer MCA.

In titanium medical grade, transfer MCA screw included (HEX 1.27 mm).

Analogo
Lab analog

Analogo MCA
Lab analog MCA

Ricambio vite di ritenzione 3pz
Replacement retention screw 3pcs



REF
GS ISC ANA AB Ø3,5
GS ISC ANA C Ø4,5

In titanio grado medicale.

In titanium medical grade.

REF
GS MAN

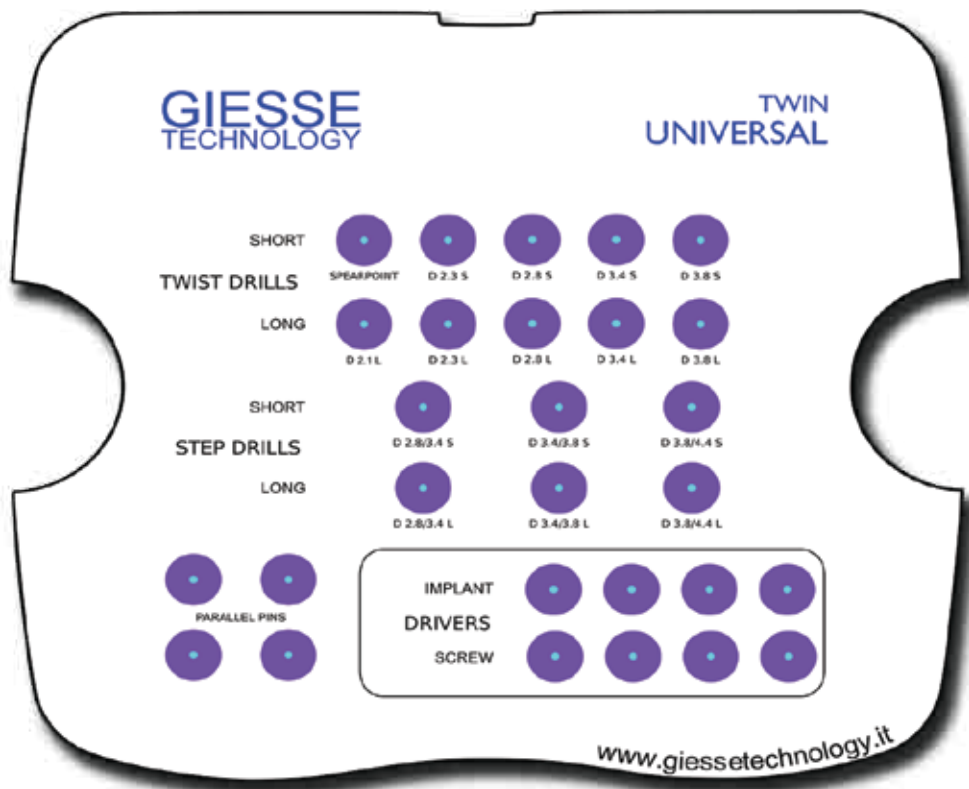
In titanio grado medicale.

In titanium medical grade.

REF
GS ISC VPS 3X

In titanio grado medicale.

In titanium medical grade.

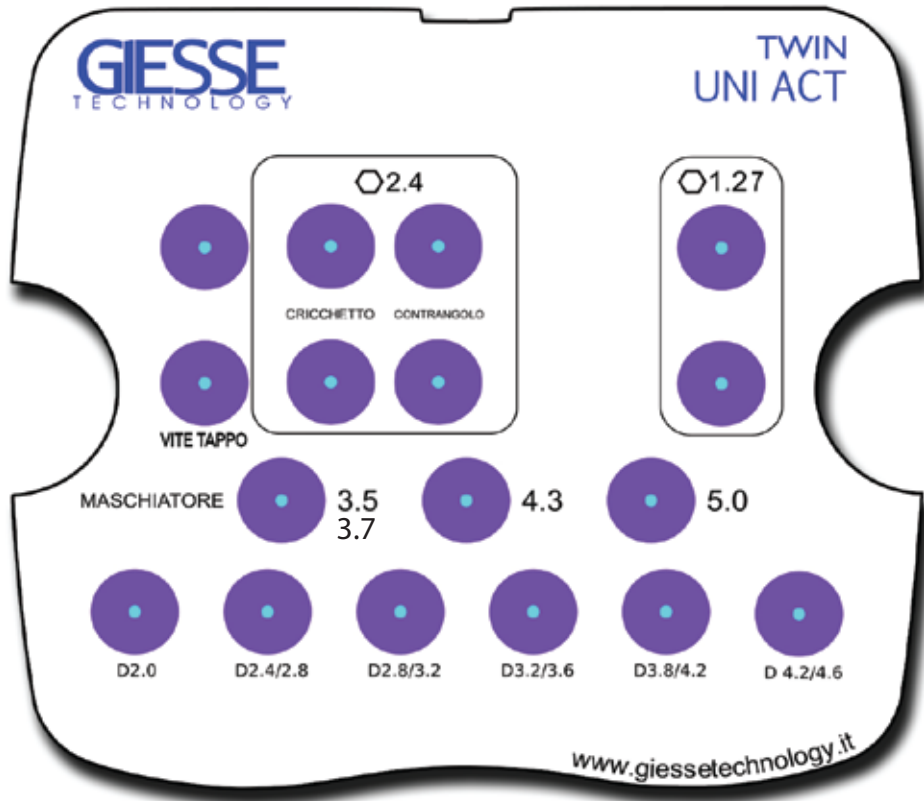


REF. GS ISC KIT

KIT CHIRURGICO/ SURGICAL KIT



TIPO - TYPE	CODICE - CODE	DESCRIZIONE	DESCRIPTION	QT.
DRILL	GS LAN 03	LANCIA	SPEARPOINT	1
	GS FCI UN23A	FRESA Ø2,3 CORTA	DRILL Ø2,3 SHORT	1
	GS FCI UN28A	FRESA Ø2,8 CORTA	DRILL Ø2,8 SHORT	1
	GS FCI UN34A	FRESA Ø3,4 CORTA	DRILL Ø3,4 SHORT	1
	GS FCI UN38A	FRESA Ø3,8 CORTA	DRILL Ø3,8 SHORT	1
	GS FCT UN1A	FRESA Ø2,8/Ø3,4 CORTA	DRILL Ø2,8/Ø3,4 SHORT	1
	GS FCT UN2A	FRESA Ø3,4/Ø3,8 CORTA	DRILL Ø3,4/Ø3,8 SHORT	1
	GS FCT UN3A	FRESA Ø3,8/Ø4,4 CORTA	DRILL Ø3,8/Ø4,4 SHORT	1
	GS FCI UN21B	FRESA Ø2,1 LUNGA	DRILL Ø2,1 LONG	1
	GS FCI UN23B	FRESA Ø2,3 LUNGA	DRILL Ø2,3 LONG	1
	GS FCI UN28B	FRESA Ø2,8 LUNGA	DRILL Ø2,8 LONG	1
	GS FCI UN34B	FRESA Ø3,4 LUNGA	DRILL Ø3,4 LONG	1
	GS FCI UN38B	FRESA Ø3,8 LUNGA	DRILL Ø3,8 LONG	1
	GS FCT UN1B	FRESA Ø2,8/Ø3,4 LUNGA	DRILL Ø2,8/Ø3,4 LONG	1
	GS FCT UN2B	FRESA Ø3,4/Ø3,8 LUNGA	DRILL Ø3,4/Ø3,8 LONG	1
	GS FCT UN3B	FRESA Ø3,8/Ø4,4 LUNGA	DRILL Ø3,8/Ø4,4 LONG	1
DRIVER	GS TWI 240A	CONNESSIONE a CRICCHETTO per IMPIANTO EX2,4 H10	RATCHET CONNECTION for IMPLANT EX2,4 H10	1
	GS TWI 240B	CONNESSIONE a CRICCHETTO per IMPIANTO EX2,4 H15	RATCHET CONNECTION for IMPLANT EX2,4 H15	1
	GS TCI 240A	CONNESSIONE a CONTRANGOLO per IMPIANTO EX2,4 H10	HANDPIECE DRIVER for IMPLANT EX2,4 H10	1
	GS TCI 240B	CONNESSIONE a CONTRANGOLO per IMPIANTO EX2,4 H15	HANDPIECE DRIVER for IMPLANT EX2,4 H15	1
	GS TWV 127A	CONNESSIONE a CRICCHETTO per VITI EX1,27 H10	RATCHET CONNECTION for SCREW EX1,27 H10	1
	GS TWV 127B	CONNESSIONE a CRICCHETTO per VITI EX1,27 H15	RATCHET CONNECTION for SCREW EX1,27 H15	1
	GS TCV 127A	CONNESSIONE a CONTRANGOLO per VITI EX1,27 H10	HANDPIECE DRIVER for SCREW EX1,27 H10	1
	GS TCV 127B	CONNESSIONE a CONTRANGOLO per VITI EX1,27 H15	HANDPIECE DRIVER for SCREW EX1,27 H15	1
PIN	GS ISC PRF	PARALLELOMETRO UNIVERSAL	PARALLEL PIN	4
WRENCH	GS CRD 02	CRICCHETTO DINAMOMETRICO	TORQUE WRENCH	1



REF. GS PLA KIT

KIT CHIRURGICO/ SURGICAL KIT



TIPO - TYPE	CODICE - CODE	DESCRIZIONE	DESCRIPTION	QT.
DRILL	GS LAN 03	LANCIA	SPEARPOINT	1
	GS IAC PUG 2	FRESA Ø2	DRILL Ø2	1
	GS FCT PA1	FRESA Ø2,4/2,8	DRILL Ø2,4/2,8	1
	GS FCT PA2	FRESA Ø2,8/3,2	DRILL Ø2,8/3,2	1
	GS FCT PA3	FRESA Ø3,2/3,6	DRILL Ø3,2/3,6	1
	GS FCT PA4	FRESA Ø3,8/4,2	DRILL Ø3,8/4,2	1
	GS FCT PA5	FRESA Ø4,2/4,6	DRILL Ø4,2/4,6	1
BONE TAP	GS MAS PA1	MASCHIATORE Ø3,5 - Ø3,7	HANDPIECE BONE TAP for IMPLANT Ø3,5 - Ø3,7	1
	GS MAS PA2	MASCHIATORE Ø4,3	HANDPIECE BONE TAP for IMPLANT Ø4,3	1
	GS MAS PA3	MASCHIATORE Ø5,0	HANDPIECE BONE TAP for IMPLANT Ø5,0	1
DRIVER	GS TWV 120A	CONNESSIONE a CRICCHETTO per VITE EX1,2 corto	RATCHET CONNECTION for SCREW EX1,2 short	1
	GS TWV 127A	CONNESSIONE a CRICCHETTO per VITE EX1,27 corto	RATCHET CONNECTION for SCREW EX1,27 short	1
	GS TWV 127B	CONNESSIONE a CRICCHETTO per VITE EX1,27 lungo	RATCHET CONNECTION for SCREW EX1,27 long	1
	GS TWI 240A	CONNESSIONE a CRICCHETTO per IMPIANTO H10mm	RATCHET CONNECTION for IMPLANT H10mm	1
	GS TWI 240B	CONNESSIONE a CRICCHETTO per IMPIANTO H15mm	RATCHET CONNECTION for IMPLANT H15mm	1
	GS TCI 240A	CONNESSIONE a CONTRANGOLO per IMPIANTO H10mm	HANDPIECE CONNECTION for IMPLANT H10mm	1
	GS TCI 240B	CONNESSIONE a CONTRANGOLO per IMPIANTO H15mm	HANDPIECE CONNECTION for IMPLANT H15mm	1
WRENCH	GS CRD 02	CRICCHETTO A DINAMOMETRICO	TORQUE WRENCH	1





ATTIVA

NOBEL BIOCARE ACTIVE®
COMPATIBILITA' / COMPATIBILITY

INFORMAZIONI / INFO



Compatibile con connessione conometrica tipo
"NOBEL BIOCARE ACTIVE®"

Impianto in titanio di grado medicale fornito con vite tappo con
connessione compatibile Unigrip.

"NOBEL BIOCARE ACTIVE®"

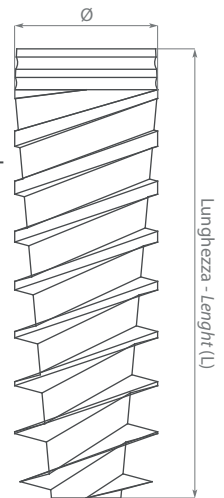
conical connection full compatibility.

Implant in titanium medical grade with cover screw
(Unigrip compatible) included.

DIMENSIONI / DIMENSIONS

mm

REF	IMPIANTO (ØxL)	CONNESSIONE
GS IAC 3508	Ø3,5 x 8,5	Esagono-Hexagon 2,25 mm
GS IAC 3510	Ø3,5 x 10	
GS IAC 3511	Ø3,5 x 11,5	
GS IAC 3513	Ø3,5 x 13	
GS IAC 3515	Ø3,5 x 15	
GS IAC 4308	Ø4,3 x 8,5	Esagono-Hexagon 2,65 mm
GS IAC 4310	Ø4,3 x 10	
GS IAC 4311	Ø4,3 x 11,5	
GS IAC 4313	Ø4,3 x 13	
GS IAC 4315	Ø4,3 x 15	
GS IAC 5008	Ø5,0 x 8,5	
GS IAC 5010	Ø5,0 x 10	
GS IAC 5011	Ø5,0 x 11,5	
GS IAC 5013	Ø5,0 x 13	
GS IAC 5015	Ø5,0 x 15	
REF	IMPLANT (ØxL)	CONNECTION



IMPIANTO	COMPONENTISTICA
Ø3,5	Ø3,5
Ø4,3/5,0	Ø4,3/5,0
IMPLANT	COMPONENTS

STRUMENTI / INSTRUMENTS



Piattaforma Platform	Connessione per Impianto Connector for Implant	Connessione per Vite Connector for Screw	Connessione per MCA dritto Connector for straight MCA
Ø3,5	GS TWI 225A - H10 mm GS TWI 225B - H15 mm GS TCI 225A - H10 mm GS TCI 225B - H15 mm	GS TWV UNIA - H10 mm GS TWV UNIB - H15 mm GS TCV UNIA - H10 mm GS TCV UNIB - H15 mm	GS TWM 2A - H10 mm GS TWM 2B - H15 mm
Ø4,3 - Ø5,0	GS TWI 265A - H10 mm GS TWI 265B - H15 mm GS TCI 265A - H10 mm GS TCI 265B - H15 mm		

Componentistica protesica ATTIVA
Prosthetic components ATTIVA: p. 28 -29

GIESSE
TECHNOLOGY

REPLACTIVE

NOBEL BIOCARE ACTIVE®
NOBEL BIOCARE REPLACE®
COMPATIBILITA' / COMPATIBILITY



i

INFORMAZIONI / INFO

Compatibile con connessione tipo "NOBEL BIOCARE ACTIVE®" e geometria esterna compatibile "NOBEL BIOCARE REPLACE®". Impianto in titanio grado medicale, fornito con vite tappo con connessione compatibile Unigrip.

"NOBEL BIOCARE ACTIVE®" connection full compatibility with external shape "NOBEL BIOCARE REPLACE®".

Implant in titanium medical grade with cover screw (Unigrip compatible) included.

mm

DIMENSIONI / DIMENSIONS



REF REPLACTIVE L IMPIANTO (ØxL)

CONNESSIONE

GS IRL 3508 ■ Ø3,5 x 8,5

GS IRL 3510 ■ Ø3,5 x 10

GS IRL 3511 ■ Ø3,5 x 11,5

GS IRL 3513 ■ Ø3,5 x 13

GS IRL 3515 ■ Ø3,5 x 15

Esagono-Hexagon
2,25 mm

GS IRL 4308 ■ Ø4,3 x 8,5

GS IRL 4310 ■ Ø4,3 x 10

GS IRL 4311 ■ Ø4,3 x 11,5

GS IRL 4313 ■ Ø4,3 x 13

GS IRL 4315 ■ Ø4,3 x 15

Esagono-Hexagon
2,65 mm

GS IRL 5008 ■ Ø5,0 x 8,5

GS IRL 5010 ■ Ø5,0 x 10

GS IRL 5011 ■ Ø5,0 x 11,5

GS IRL 5013 ■ Ø5,0 x 13

GS IRL 5015 ■ Ø5,0 x 15

Collo lucido
Machined collar

IMPIANTO (ØxL)

CONNECTION

IMPIANTO COMPONENTISTICA

Ø3,5 ■ Ø3,5

Ø4,3/5,0 ■ Ø4,3/5,0

IMPLANT COMPONENTS



COMPONENTISTICA / COMPONENTS

LINEA TWIN "ATTIVA" (compatibile NOBEL BIOCARE ACTIVE®)
TWIN LINE "ATTIVA" (compatible NOBEL BIOCARE ACTIVE®)



STRUMENTI / TOOLS

Piattaforma Platform	Connessione per Impianto Connector for Implant	Connessione per Vite Connector for Screw	Connessione per MCA dritto Connector for straight MCA
Ø3,5	GS TWI 225A - H10 mm GS TWI 225B - H15 mm GS TCI 225A - H10 mm GS TCI 225B - H15 mm	GS TWV UNIA - H10 mm GS TWV UNIB - H15 mm	GS TWM 2A - H10 mm GS TWM 2B - H15 mm
Ø4,3 - Ø5,0	GS TWI 265A - H10 mm GS TWI 265B - H15 mm GS TCI 265A - H10 mm GS TCI 265B - H15 mm	GS TCV UNIA - H10 mm GS TCV UNIB - H15 mm	

Componentistica protesica ATTIVA
Prosthetic components ATTIVA: p. 28 -29

GIESSE
TECHNOLOGY

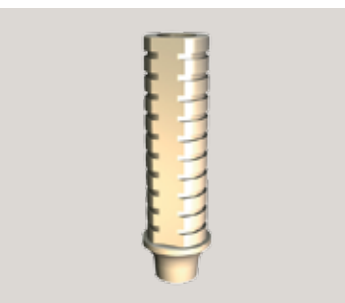
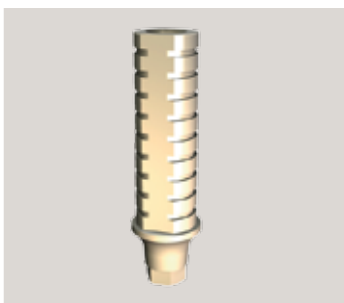
TWIN HYBRID -27-

Moncone Dritto
Straight Abutment

Moncone Inclinato 15°
Angled Abutment 15°

Moncone Multifunzione Non Rot
Multifunction Abutment Not Rot

Moncone Multifunzione Rotante
Multifunction Abutment Rot



REF

GS IAC MCF A1	Ø3,5 H1,5
GS IAC MCF A3	Ø3,5 H3
GS IAC MCF BC1	Ø4,3/5,0 H1,5
GS IAC MCF BC3	Ø4,3/5,0 H3

In titanio grado medicale, fornito con vite di connessione compatibile Unigrip.

In titanium medical grade, connection screw Unigrip compatible included.

REF

GS IAC MIN 15A	Ø3,5
GS IAC MIN 15BC	Ø4,3/5,0

In titanio grado medicale, fornito con vite di connessione compatibile Unigrip.

In titanium medical grade, connection screw Unigrip compatible included.

REF

GS IAC MFN A	Ø3,5
GS IAC MFN BC	Ø4,3/5,0

In titanio grado medicale, fornito con vite di connessione compatibile Unigrip.

In titanium medical grade, connection screw Unigrip compatible included.

REF

GS IAC MFR A	Ø3,5
GS IAC MFR BC	Ø4,3/5,0

In titanio grado medicale, fornito con vite di connessione compatibile Unigrip.

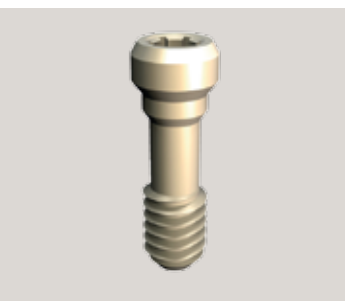
In titanium medical grade, connection screw Unigrip compatible included.

Vite di Guarigione
Healing screw

Transfer
Impression Transfer

Analogo
Lab analog

Ricambio vite di ritenzione 3pz
Replacement retention screw 3pcs



REF

GS IAC VGU A3	Ø3,5 H3
GS IAC VGU A5	Ø3,5 H5
GS IAC VGU BC3	Ø4,3/5,0 H3
GS IAC VGU BC5	Ø4,3/5,0 H5

In titanio grado medicale compatibile Unigrip.

In titanium medical grade Unigrip compatible.

REF

GS IAC TRA A	Ø3,5
GS IAC TRA BC	Ø4,3/Ø5,0

In titanio grado medicale, fornito con vite transfer compatibile Unigrip.

In titanium medical grade transfer screw Unigrip compatible included.

REF

GS IAC ANA A	Ø3,5
GS IAC ANA BC	Ø4,3/Ø5,0

In titanio grado medicale.

In titanium medical grade.

REF

GS IAC VPS A3X	Ø3,5
GS IAC VPS BC3X	Ø4,3/Ø5,0

In titanio grado medicale Unigrip.

In titanium medical grade Unigrip.

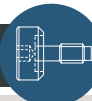


Moncone Calcinabile Non Rot
Plastic Sleeve Not Rot

Moncone Calcinabile Rot
Plastic Sleeve Rot

MCA dritto
Straight MCA

MCA Inclinato 17°- 30°
Angled MCA 17°-30°



REF

GS IAC CAN A	Ø3,5
GS IAC CAN BC	Ø4,3/Ø5,0

In titanio grado medicale, fornito con vite di connessione compatibile Unigrip.
In titanium medical grade, connection screw Unigrip compatible included.

REF

GS IAC CAR A	Ø3,5
GS IAC CAR BC	Ø4,3/Ø5,0

In titanio grado medicale, fornito con vite di connessione compatibile Unigrip.
In titanium medical grade, connection screw Unigrip compatible included.

REF

GS IAC MCD A1	Ø3,5 H1,5
GS IAC MCD A2	Ø3,5 H2,5
GS IAC MCD A3	Ø3,5 H3,5
GS IAC MCD BC1	Ø4,3/5,0 H1,5
GS IAC MCD BC2	Ø4,3/5,0 H2,5
GS IAC MCD BC3	Ø4,3/5,0 H3,5

In titanio grado medicale, fornito con posizionatore.
In titanium medical grade, positioning tool included.

REF INCLINATO 17°

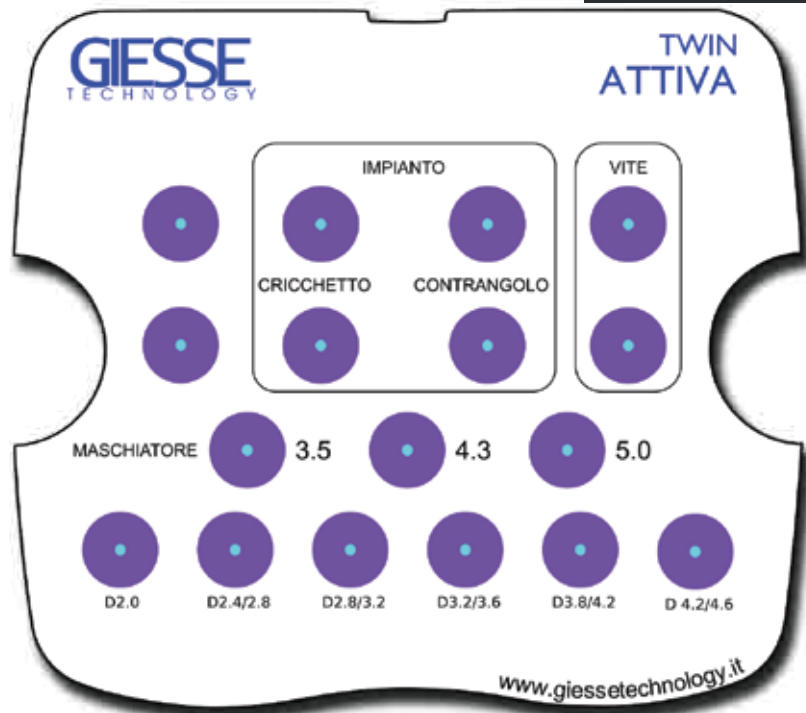
GS IAC MCI 17A	Ø3,5
GS IAC MCI 17BC	Ø4,3/5

REF INCLINATO 30°

GS IAC MCI 30A	Ø3,5
GS IAC MCI 30BC	Ø4,3/5

In titanio grado medicale, fornito con vite compatibile unigrip per MCA inclinato.
In titanium medical grade, angled MCA screw Unigrip compatible included.

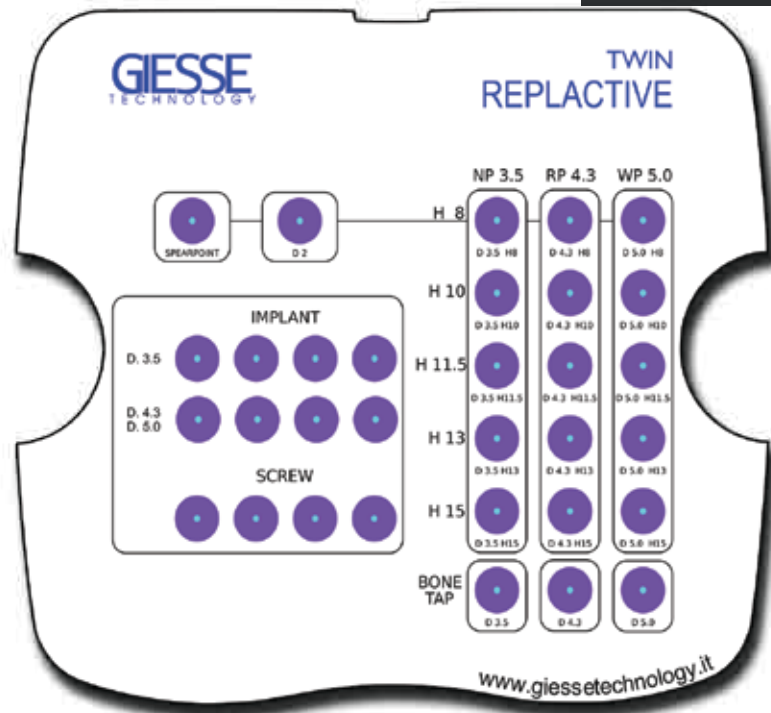




KIT CHIRURGICO/ SURGICAL KIT

REF. GS IAC KIT

TIPO - TYPE	CODICE - CODE	DESCRIZIONE	DESCRIPTION	QT.
DRILL	GS LAN 03	LANCIA	SPEARPOINT	1
	GS IAC PUG 2	FRESA Ø2	DRILL Ø2	1
	GS FCT PA1	FRESA Ø2,4/2,8	DRILL Ø2,4/2,8	1
	GS FCT PA2	FRESA Ø2,8/3,2	DRILL Ø2,8/3,2	1
	GS FCT PA3	FRESA Ø3,2/3,6	DRILL Ø3,2/3,6	1
	GS FCT PA4	FRESA Ø3,8/4,2	DRILL Ø3,8/4,2	1
	GS FCT PA5	FRESA Ø4,2/4,6	DRILL Ø4,2/4,6	1
BONE TAP	GS MAS PA1	MASCHIATORE Ø3,5	HANDPIECE BONE TAP for IMPLANT Ø3,5	1
	GS MAS PA2	MASCHIATORE Ø4,3	HANDPIECE BONE TAP for IMPLANT Ø4,3	1
	GS MAS PA3	MASCHIATORE Ø5,0	HANDPIECE BONE TAP for IMPLANT Ø5,0	1
DRIVER	GS TWI 225B	CONNESSIONE a CRICCHETTO per IMPIANTO EX 2,25 H15	RATCHET CONNECTION for IMPLANT EX2,25 H15	1
	GS TWI 265B	CONNESSIONE a CRICCHETTO per IMPIANTO EX 2,65 H15	RATCHET CONNECTION for IMPLANT EX2,65 H15	1
	GS TWV UNIA	CONNESSIONE a CRICCHETTO per VITI comp. UNIGRIP H10	RATCHET CONNECTION for SCREW compat. UNIGRIP H10	1
	GS TWV UNIB	CONNESSIONE a CRICCHETTO per VITI comp. UNIGRIP H15	RATCHET CONNECTION for SCREW compat. UNIGRIP H15	1
	GS TCI 225B	CONNESSIONE a CONTRANGOLO per IMPIANTO EX 2,25 H15	HANDPIECE DRIVER for IMPLANT EX2,25 H15	1
	GS TCI 265B	CONNESSIONE a CONTRANGOLO per IMPIANTO EX 2,65 H15	HANDPIECE DRIVER for IMPLANT EX2,65 H15	1
	GS TCV UNIB	CONNESSIONE a CONTRANGOLO per VITI comp. UNIGRIP H15	HANDPIECE DRIVER for SCREW compat. UNIGRIP H15	1
WRENCH	GS CRD 02	CRICCHETTO DINAMOMETRICO	TORQUE WRENCH	1



REF. GS IRA KIT KIT CHIRURGICO/ SURGICAL KIT



TIPO - TYPE	CODICE - CODE	DESCRIZIONE	DESCRIPTION	QT.
DRILL	GS LAN 03	LANCIA	SPEARPOINT	1
	GS IRP PUG 2	FRESA Ø2	DRILL Ø2	1
	GS FCN TR31	DRILL TAPERED Ø3,5 H8	DRILL TAPERED Ø3,5 H8	1
	GS FCN TR32	DRILL TAPERED Ø3,5 H10	DRILL TAPERED Ø3,5 H10	1
	GS FCN TR33	DRILL TAPERED Ø3,5 H11,5	DRILL TAPERED Ø3,5 H11,5	1
	GS FCN TR34	DRILL TAPERED Ø3,5 H13	DRILL TAPERED Ø3,5 H13	1
	GS FCN TR35	DRILL TAPERED Ø3,5 H15	DRILL TAPERED Ø3,5 H15	1
	GS FCN TR41	DRILL TAPERED Ø4,3 H8	DRILL TAPERED Ø4,3 H8	1
	GS FCN TR42	DRILL TAPERED Ø4,3 H10	DRILL TAPERED Ø4,3 H10	1
	GS FCN TR43	DRILL TAPERED Ø4,3 H11,5	DRILL TAPERED Ø4,3 H11,5	1
	GS FCN TR44	DRILL TAPERED Ø4,3 H13	DRILL TAPERED Ø4,3 H13	1
	GS FCN TR45	DRILL TAPERED Ø4,3 H15	DRILL TAPERED Ø4,3 H15	1
	GS FCN TR51	DRILL TAPERED Ø5,0 H8	DRILL TAPERED Ø5,0 H8	1
	GS FCN TR52	DRILL TAPERED Ø5,0 H10	DRILL TAPERED Ø5,0 H10	1
	GS FCN TR53	DRILL TAPERED Ø5,0 H11,5	DRILL TAPERED Ø5,0 H11,5	1
	GS FCN TR54	DRILL TAPERED Ø5,0 H13	DRILL TAPERED Ø5,0 H13	1
GS FCN TR55	DRILL TAPERED Ø5,0 H15	DRILL TAPERED Ø5,0 H15	1	
BONE TAP	GS MAS TR1	MASCHIATORE Ø3,5	HANDPIECE BONE TAP Ø3,5	1
	GS MAS TR2	MASCHIATORE Ø4,3	HANDPIECE BONE TAP Ø4,3	1
	GS MAS TR3	MASCHIATORE Ø5,0	HANDPIECE BONE TAP Ø5,0	1
DRIVER	GS TWI 225A	CONNESSIONE a CRICCHETTO per IMPIANTO EX2,25 H10	RATCHET CONNECTION for IMPLANT EX2,25 H10	1
	GS TWI 225B	CONNESSIONE a CRICCHETTO per IMPIANTO EX2,25 H15	RATCHET CONNECTION for IMPLANT EX2,25 H15	1
	GS TWI 265A	CONNESSIONE a CRICCHETTO per IMPIANTO EX2,65 H10	RATCHET CONNECTION for IMPLANT EX2,65 H10	1
	GS TWI 265B	CONNESSIONE a CRICCHETTO per IMPIANTO EX2,65 H15	RATCHET CONNECTION for IMPLANT EX2,65 H15	1
	GS TWV UNIA	CONNESSIONE a CRICCHETTO per VITI comp. UNIGRIP H10	RATCHET CONNECTION for SCREW comp. UNIGRIP H10	1
	GS TWV UNIB	CONNESSIONE a CRICCHETTO per VITI comp. UNIGRIP H15	RATCHET CONNECTION for SCREW comp. UNIGRIP H15	1
	GS TCI 225A	CONNESSIONE a CONTRANGOLO per IMPIANTO EX2,25 H10	HANDPIECE DRIVER for IMPLANT EX2,25 H10	1
	GS TCI 225B	CONNESSIONE a CONTRANGOLO per IMPIANTO EX2,25 H15	HANDPIECE DRIVER for IMPLANT EX2,25 H15	1
	GS TCI 265A	CONNESSIONE a CONTRANGOLO per IMPIANTO EX2,65 H10	HANDPIECE DRIVER for IMPLANT EX2,65 H10	1
	GS TCI 265B	CONNESSIONE a CONTRANGOLO per IMPIANTO EX2,65 H15	HANDPIECE DRIVER for IMPLANT EX2,65 H15	1
WRENCH	GS TCV UNIA	CONNESSIONE a CONTRANGOLO per VITI comp. UNIGRIP H10	HANDPIECE DRIVER for SCREW COMPAT. UNIGRIP H10	1
	GS TCV UNIB	CONNESSIONE a CONTRANGOLO per VITI comp. UNIGRIP H15	HANDPIECE DRIVER for SCREW COMPAT. UNIGRIP H15	1
WRENCH	GS CRD 02	CRICCHETTO DINAMOMETRICO	TORQUE WRENCH	1





TRILOBO

NOBEL BIOCARE REPLACE®
COMPATIBILITA' / COMPATIBILITY



INFORMAZIONI / INFO



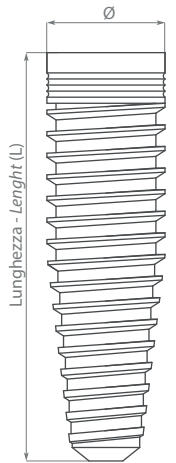
TRILOBO: Compatibile con connessione tipo "NOBEL BIOCARE REPLACE®"
Impianto in titanio grado medico fornito con vite tappo (connessione compatibile Unigrip).

TRILOBO: "NOBEL BIOCARE REPLACE®" connection full compatibility.
Implant in titanium medical grade
with cover screw (Unigrip compatible) included.

DIMENSIONI / DIMENSIONS

mm

REF TRILOBO	IMPIANTO (ØxL)	CONNESSIONE
GS IRP 3508	Ø3,5 x 8,5	Trilobata Ø3,5 mm
GS IRP 3510	Ø3,5 x 10	
GS IRP 3511	Ø3,5 x 11,5	
GS IRP 3513	Ø3,5 x 13	
GS IRP 3515	Ø3,5 x 15	
GS IRP 4308	Ø4,3 x 8,5	Trilobata Ø4,3 mm
GS IRP 4310	Ø4,3 x 10	
GS IRP 4311	Ø4,3 x 11,5	
GS IRP 4313	Ø4,3 x 13	
GS IRP 4315	Ø4,3 x 15	
GS IRP 5008	Ø5,0 x 8,5	Trilobata Ø5,0 mm
GS IRP 5010	Ø5,0 x 10	
GS IRP 5011	Ø5,0 x 11,5	
GS IRP 5013	Ø5,0 x 13	
GS IRP 5015	Ø5,0 x 15	
REF TRILOBO	IMPLANT (ØxL)	CONNECTION



IMPIANTO	COMPONENTISTICA
Ø3,5	Ø3,5
Ø4,3	Ø4,3
Ø5,0	Ø5,0

IMPLANT COMPONENTS

STRUMENTI / TOOLS



Piattaforma Platform	Connessione per Impianto Connector for Implant	Connessione per Vite Connector for Screw	Connessione per MCA dritto Connector for straight MCA
Ø3,5	GS TWI TR3A H10 mm GS TWI TR3B H15 mm GS TCI TR3A H10 mm GS TCI TR3B H15 mm	GS TWV UNIA H10 mm GS TWV UNIB H15 mm GS TCV UNIA H10 mm GS TCV UNIB H15 mm	GS TWM 2A - H10 mm GS TWM 2B - H15 mm
Ø4,3	GS TWI TR4A H10 mm GS TWI TR4B H15 mm GS TCI TR4A H10 mm GS TCI TR4B H15 mm		
Ø5,0	GS TWI TR5A H10 mm GS TWI TR5B H15 mm GS TCI TR5A H10 mm GS TCI TR5B H15 mm		

GIESSE
TECHNOLOGY

Moncone Dritto
Straight Abutment



REF

GS IRP MCF A1	Ø3,5 H1	■
GS IRP MCF A3	Ø3,5 H3	■
GS IRP MCF B1	Ø4,3 H1	■
GS IRP MCF B3	Ø4,3 H3	■
GS IRP MCF C1	Ø5,0 H1	■
GS IRP MCF C3	Ø5,0 H3	■

In titanio grado medicale, fornito con vite di connessione compatibile Unigrip.
In titanium medical grade, connection screw (Unigrip compatible) included.

Moncone Inclinato 15°
Angled Abutment 15°



REF

GS IRP MIN 15A	Ø3,5	■
GS IRP MIN 15B	Ø4,3	■
GS IRP MIN 15C	Ø5,0	■

In titanio grado medicale, fornito con vite di connessione compatibile Unigrip.
In titanium medical grade, connection screw (Unigrip compatible) included.

Moncone Calcinabile Non Rot
Plastic Sleeve Not Rot



REF

GS IRP CAN A	Ø3,5	■
GS IRP CAN B	Ø4,3	■
GS IRP CAN C	Ø5,0	■

In materiale calcinabile, fornito con vite di connessione compatibile Unigrip.
In PMMA, connection screw (Unigrip compatible) included.

Moncone Calcinabile Rotante
Plastic Sleeve Rot



REF

GS IRP CAR A	Ø3,5	■
GS IRP CAR B	Ø4,3	■
GS IRP CAR C	Ø5,0	■

In materiale calcinabile, fornito con vite di connessione compatibile Unigrip.
In PMMA, connection screw (Unigrip compatible) included.

Moncone Calcinabile Base TI
TI Base Abutment



REF

GS IRP CAT A	Ø3,5	■
GS IRP CAT B	Ø4,3	■
GS IRP CAT C	Ø5,0	■

In titanio grado medicale e materiale calcinabile, fornito con vite di connessione compatibile Unigrip.
In titanium medical grade and PMMA, connection screw Unigrip compatible included.

Moncone Multifunzione Non Rot
Multifunction Abutment Not Rot

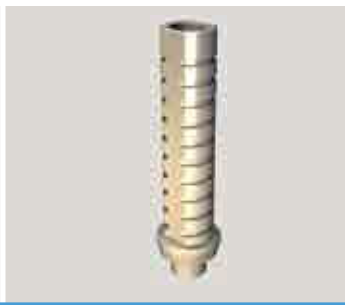


REF

GS IRP MFN A	Ø3,5	■
GS IRP MFN B	Ø4,3	■
GS IRP MFN C	Ø5,0	■

In titanio grado medicale fornito con vite di connessione compatibile Unigrip.
In titanium medical grade, connection screw (Unigrip compatible) included.

Moncone Multifunzione Rotante
Multifunction Abutment Rot

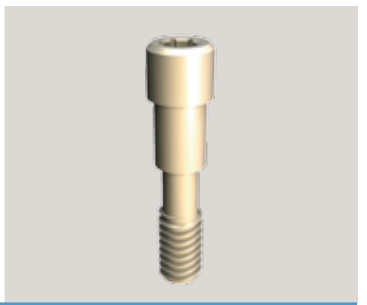


REF

GS IRP MFR A	Ø3,5	■
GS IRP MFR B	Ø4,3	■
GS IRP MFR C	Ø5,0	■

In titanio grado medicale fornito con vite di connessione compatibile Unigrip.
In titanium medical grade, connection screw (Unigrip compatible) included.

Ricambio vite di ritenzione 3pz
Replacement retention screw 3pcs



REF

GS IRP VPS A3X	Ø3,5	■
GS IRP VPS BC3X	Ø4,3-Ø5,0	■

In titanio grado medicale.

In titanium medical grade.

Vite di Guarigione MCA
Healing abutment MCA



REF

GS IRP VGM
In titanio grado medicale (connessione compatibile Unigrip).
In titanium medical grade Unigrip compatible.

Temporary Coping in Titanio
Temporary coping Titanium



REF

GS IRP MTT
In titanio grado medicale, fornito con vite di connessione compatibile Unigrip per Temporary coping.
In titanium medical grade, Temporary coping screw (Unigrip compatible) included.

Temporary Coping Calcinabile
Temporary coping Plexi



REF

GS IRP MTC
In materiale calcinabile, fornito con vite di connessione compatibile Unigrip per Temporary coping.
In PMMA, Temporary coping screw (Unigrip compatible) included.

MCA Dritto
Straight MCA



REF

GS IRP MCD A1	Ø3,5 H1	■
GS IRP MCD B1	Ø4,3 H1	■

In titanio grado medicale fornito con vite di connessione compatibile Unigrip per MCA dritto e posizionatore.
In titanium medical grade, straight MCA screw (Unigrip compatible) and positioning tool included.

Vite di Guarigione
Healing screw

Transfer
Impression Transfer

Transfer MCA
Impression transfer MCA

Analogo
Lab analog



REF	
GS IRP VGU A1	Ø3,5 H1
GS IRP VGU A3	Ø3,5 H3
GS IRP VGU A5	Ø3,5 H5
GS IRP VGU B1	Ø4,3 H1
GS IRP VGU B3	Ø4,3 H3
GS IRP VGU B5	Ø4,3 H5
GS IRP VGU C1	Ø5,0 H1
GS IRP VGU C3	Ø5,0 H3
GS IRP VGU C5	Ø5,0 H5

In titanio grado medicale, compatibile Unigrip.

In titanium medical grade, Unigrip compatible.

REF	
GS IRP TRA A	Ø3,5
GS IRP TRA B	Ø4,3
GS IRP TRA C	Ø5,0

In titanio grado medicale, fornito con vite transfer compatibile Unigrip.

In titanium medical grade, transfer screw (Unigrip compatible) included.

REF	
GS IRP MCR	

In titanio grado medicale, fornito con vite compatibile Unigrip per transfer MCA.

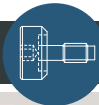
In titanium medical grade, transfer MCA screw (Unigrip compatible) included.

REF	
GS IRP ANA A	Ø3,5
GS IRP ANA B	Ø4,3
GS IRP ANA C	Ø5,0

In titanio grado medicale.

In titanium medical grade.

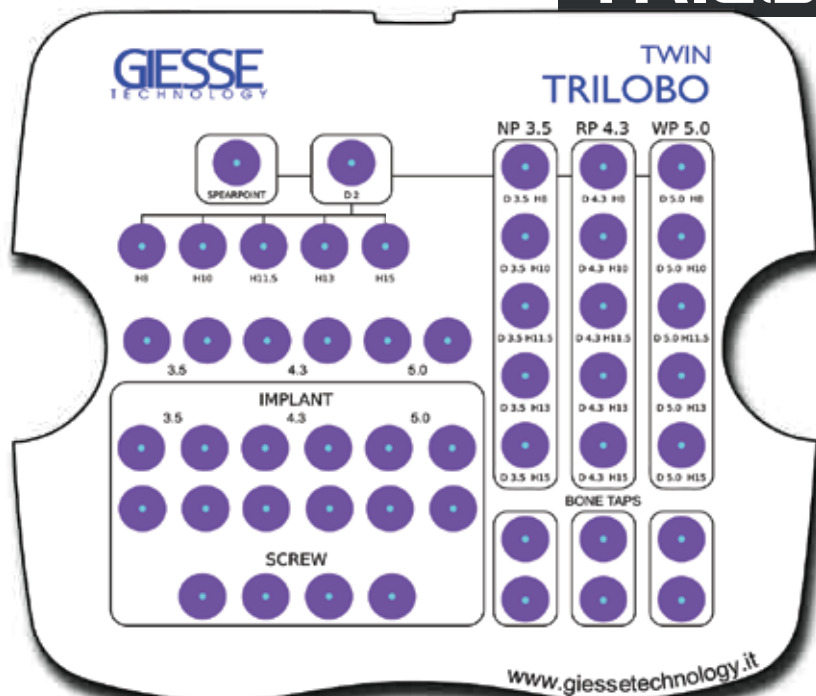
Analogo MCA
Lab analog MCA



REF	
GS MAN	

In titanio grado medicale.

In titanium medical grade.



KIT CHIRURGICO/ SURGICAL KIT

REF. GS IRP KIT

TIPO - TYPE	CODICE - CODE	DESCRIZIONE	DESCRIPTION	QT.
DRILL	GS LAN 03	LANCIA	SPEARPOINT	1
	GS IRP PUG 2	FRESA Ø2	DRILL Ø2	1
	GS FCN TR31	FRESA TRONCO CONICA Ø3,5 H8	DRILL TAPERED Ø3,5 H8	1
	GS FCN TR32	FRESA TRONCO CONICA Ø3,5 H10	DRILL TAPERED Ø3,5 H10	1
	GS FCN TR33	FRESA TRONCO CONICA Ø3,5 H11,5	DRILL TAPERED Ø3,5 H11,5	1
	GS FCN TR34	FRESA TRONCO CONICA Ø3,5 H13	DRILL TAPERED Ø3,5 H13	1
	GS FCN TR35	FRESA TRONCO CONICA Ø3,5 H15	DRILL TAPERED Ø3,5 H15	1
	GS FCN TR41	FRESA TRONCO CONICA Ø4,3 H8	DRILL TAPERED Ø4,3 H8	1
	GS FCN TR42	FRESA TRONCO CONICA Ø4,3 H10	DRILL TAPERED Ø4,3 H10	1
	GS FCN TR43	FRESA TRONCO CONICA Ø4,3 H11,5	DRILL TAPERED Ø4,3 H11,5	1
	GS FCN TR44	FRESA TRONCO CONICA Ø4,3 H13	DRILL TAPERED Ø4,3 H13	1
	GS FCN TR45	FRESA TRONCO CONICA Ø4,3 H15	DRILL TAPERED Ø4,3 H15	1
	GS FCN TR51	FRESA TRONCO CONICA Ø5,0 H8	DRILL TAPERED Ø5,0 H8	1
	GS FCN TR52	FRESA TRONCO CONICA Ø5,0 H10	DRILL TAPERED Ø5,0 H10	1
	GS FCN TR53	FRESA TRONCO CONICA Ø5,0 H11,5	DRILL TAPERED Ø5,0 H11,5	1
GS FCN TR54	FRESA TRONCO CONICA Ø5,0 H13	DRILL TAPERED Ø5,0 H13	1	
GS FCN TR55	FRESA TRONCO CONICA Ø5,0 H15	DRILL TAPERED Ø5,0 H15	1	
BONE TAP	GS MAS TR1	MASCHIATORE Ø3,5	HANDPIECE BONE TAP Ø3,5	1
	GS MAS TR2	MASCHIATORE Ø4,3	HANDPIECE BONE TAP Ø4,3	1
	GS MAS TR3	MASCHIATORE Ø5,0	HANDPIECE BONE TAP Ø5,0	1
	GS MAS TR1B	MASCHIATORE a CRICCHETTO Ø3,5	WRENCH BONE TAP Ø3,5	1
	GS MAS TR2B	MASCHIATORE a CRICCHETTO Ø4,3	WRENCH BONE TAP Ø4,3	1
	GS MAS TR3B	MASCHIATORE a CRICCHETTO Ø5,0	WRENCH BONE TAP Ø5,0	1
DRIVER	GS TWI TR3A	CONNESSIONE a CRICCHETTO per IMPIANTO Ø3,5 H10	RATCHET CONNECTION for IMPLANT TRILOBO Ø3,5 H10	1
	GS TWI TR3B	CONNESSIONE a CRICCHETTO per IMPIANTO Ø3,5 H15	RATCHET CONNECTION for IMPLANT TRILOBO Ø3,5 H15	1
	GS TWI TR4A	CONNESSIONE a CRICCHETTO per IMPIANTO Ø4,3 H10	RATCHET CONNECTION for IMPLANT TRILOBO Ø4,3 H10	1
	GS TWI TR4B	CONNESSIONE a CRICCHETTO per IMPIANTO Ø4,3 H15	RATCHET CONNECTION for IMPLANT TRILOBO Ø4,3 H15	1
	GS TWI TR5A	CONNESSIONE a CRICCHETTO per IMPIANTO Ø5,0 H10	RATCHET CONNECTION for IMPLANT TRILOBO Ø5,0 H10	1
	GS TWI TR5B	CONNESSIONE a CRICCHETTO per IMPIANTO Ø5,0 H15	RATCHET CONNECTION for IMPLANT TRILOBO Ø5,0 H15	1
	GS TWV UNIA	CONNESSIONE a CRICCHETTO per VITI comp. UNIGRIP H10	RATCHET CONNECTION for SCREW comp. UNIGRIP H10	1
	GS TWV UNIB	CONNESSIONE a CRICCHETTO per VITI comp. UNIGRIP H15	RATCHET CONNECTION for SCREW comp. UNIGRIP H15	1
	GS TCI TR3A	CONNESSIONE a CONTRANGOLO per IMPIANTO Ø3,5 H10	HANDPIECE DRIVER for IMPLANT TRILOBO Ø3,5 H10	1
	GS TCI TR3B	CONNESSIONE a CONTRANGOLO per IMPIANTO Ø3,5 H15	HANDPIECE DRIVER for IMPLANT TRILOBO Ø3,5 H15	1
	GS TCI TR4A	CONNESSIONE a CONTRANGOLO per IMPIANTO Ø4,3 H10	HANDPIECE DRIVER for IMPLANT TRILOBO Ø4,3 H10	1
	GS TCI TR4B	CONNESSIONE a CONTRANGOLO per IMPIANTO Ø4,3 H15	HANDPIECE DRIVER for IMPLANT TRILOBO Ø4,3 H15	1
GS TCI TR5A	CONNESSIONE a CONTRANGOLO per IMPIANTO Ø5,0 H10	HANDPIECE DRIVER for IMPLANT TRILOBO Ø5,0 H10	1	
GS TCI TR5B	CONNESSIONE a CONTRANGOLO per IMPIANTO Ø5,0 H15	HANDPIECE DRIVER for IMPLANT TRILOBO Ø5,0 H15	1	
GS TCV UNIA	CONNESSIONE a CONTRANGOLO per VITI comp. UNIGRIP H10	HANDPIECE DRIVER for SCREW COMPAT. UNIGRIP H10	1	
GS TCV UNIB	CONNESSIONE a CONTRANGOLO per VITI comp. UNIGRIP H15	HANDPIECE DRIVER for SCREW COMPAT. UNIGRIP H15	1	
PIN	GS IRP PRF 1	PARALLELOMETRO Ø3,5	PARALLEL PIN 3,5	2
	GS IRP PRF 2	PARALLELOMETRO Ø4,3	PARALLEL PIN 4,3	2
	GS IRP PRF 3	PARALLELOMETRO Ø5,0	PARALLEL PIN 5,0	2
STOP	IRP STP 2008	STOP per FRESE Ø2,0 H8,0	STOP FOR DRILLS Ø2,0 H8,0	1
	IRP STP 2010	STOP per FRESE Ø2,0 H10	STOP FOR DRILLS Ø2,0 H10	1
	IRP STP 2011	STOP per FRESE Ø2,0 H11,5	STOP FOR DRILLS Ø2,0 H11,5	1
	IRP STP 2013	STOP per FRESE Ø2,0 H13	STOP FOR DRILLS Ø2,0 H13	1
	IRP STP 2015	STOP per FRESE Ø2,0 H15	STOP FOR DRILLS Ø2,0 H15	1
WRENCH	GS CRD 02	CRICCHETTO DINAMOMETRICO	TORQUE WRENCH	1





FRIEND

DENTSPLY XIVE®
COMPATIBILITA' / COMPATIBILITY



INFORMAZIONI / INFO

i

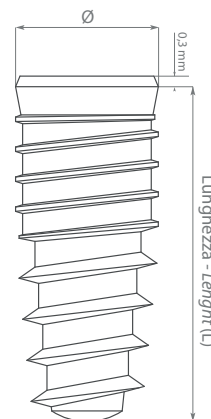
Compatibile con connessione tipo "DENTSPLY XIVE®" Impianto, vite tappo (esagono da 0,9 mm) e montatore fresabile (esagono da 2,2 mm) in titanio grado medicale.

"DENTSPLY XIVE®" connection full compatibility. Implant in titanium medical grade with cover screw (HEX 0.9 mm) and millable mounter (HEX 2.2) included.

DIMENSIONI / DIMENSIONS

mm

REF	IMPIANTO (ØxL)	CONNESSIONE
GS IFR 3409	■ Ø3,4 x 9,5	Esagono-Hexagon 2,2 mm
GS IFR 3411	■ Ø3,4 x 11	
GS IFR 3413	■ Ø3,4 x 13	
GS IFR 3415	■ Ø3,4 x 15	
GS IFR 3808	■ Ø3,8 x 8	
GS IFR 3809	■ Ø3,8 x 9,5	Esagono-Hexagon 2,5 mm
GS IFR 3811	■ Ø3,8 x 11	
GS IFR 3813	■ Ø3,8 x 13	
GS IFR 3815	■ Ø3,8 x 15	
GS IFR 4508	■ Ø4,5 x 8	
GS IFR 4509	■ Ø4,5 x 9,5	
GS IFR 4511	■ Ø4,5 x 11	
GS IFR 4513	■ Ø4,5 x 13	
GS IFR 4515	■ Ø4,5 x 15	



REF	IMPIANTO (ØxL)	CONNESSIONE
-----	----------------	-------------

IMPIANTO COMPONENTISTICA

Ø3,4	■	Ø3,5
Ø3,8	■	Ø3,8
Ø4,5	■	Ø4,5

IMPLANT COMPONENTS

STRUMENTI / TOOLS



Piattaforma Platform	Connessione per Impianto Connector for Implant	Connessione per Vite Connector for Screw
Ø3,4	GS TWI 220A (corto) GS TWI 220B (lungo)	GS TWV 090A (corto) GS TWV 090B (lungo)
Ø3,8 - Ø4,5	GS TWI 25BA (corto) GS TWI 25BB (lungo)	GS TWV 120A (corto) GS TWV 120B (lungo)

Moncone Dritto
Straight Abutment

Moncone Inclinato 15°
Angled Abutment 15°

Moncone Calcinabile Non Rot
Plastic Sleeve Not Rot

Moncone Calcinabile Rotante
Plastic Sleeve Rot



REF

GS IFR MCF A1	Ø3,4 H1	█
GS IFR MCF A2	Ø3,4 H2	█
GS IFR MCF A3	Ø3,4 H3	█
GS IFR MCF B1	Ø3,8 H1	█
GS IFR MCF B2	Ø3,8 H2	█
GS IFR MCF B3	Ø3,8 H3	█
GS IFR MCF C1	Ø4,5 H1	█
GS IFR MCF C2	Ø4,5 H2	█
GS IFR MCF C3	Ø4,5 H3	█

In titanio grado medicale, fornito con vite di connessione (esagono da 1,2 mm).

In titanium medical grade, connection screw included (HEX 1.2 mm).

REF

GS IFR MIN 15A	Ø3,4	█
GS IFR MIN 15B	Ø3,8	█
GS IFR MIN 15C	Ø4,5	█

In titanio grado medicale, fornito con vite di connessione (esagono da 1,2 mm).

In titanium medical grade, connection screw included (HEX 1.2 mm).

REF

GS IFR CAN A	Ø3,4	█
GS IFR CAN B	Ø3,8	█
GS IFR CAN C	Ø4,5	█

In materiale calcinabile, fornito con vite di connessione (esagono da 1,2 mm).

In PMMA, connection screw included. (HEX 1.2 mm)

REF

GS IFR CAR A	Ø3,4	█
GS IFR CAR B	Ø3,8	█
GS IFR CAR C	Ø4,5	█

In materiale calcinabile, fornito con vite di connessione (esagono da 1,2 mm).

In PMMA, connection screw included. (HEX 1.2 mm)

Moncone Calcinabile Base TI
TI Base Abutment

Transfer
Impression Transfer

Moncone a Sfera
Ball Abutment

Vite di Guarigione
Healing screw



REF

GS IFR CAT A	Ø3,4	█
GS IFR CAT B	Ø3,8	█
GS IFR CAT C	Ø4,5	█

In Titanio grado medicale e materiale calcinabile, fornito con vite di connessione (esagono da 1,2 mm).

In titanium medical grade and PMMA, connection screw included. (HEX 1.2 mm)

REF

GS IFR TRA A	Ø3,4	█
GS IFR TRA B	Ø3,8	█
GS IFR TRA C	Ø4,5	█

In titanio grado medicale, fornito con vite transfer (esagono da 1,2 mm).

In titanium medical grade, transfer screw included (HEX 1.2 mm).

REF

GS IFR MPL A1	Ø3,4 H1	█
GS IFR MPL A2	Ø3,4 H2	█
GS IFR MPL A3	Ø3,4 H3	█
GS IFR MPL B1	Ø3,8 H1	█
GS IFR MPL B2	Ø3,8 H2	█
GS IFR MPL B3	Ø3,8 H3	█
GS IFR MPL C1	Ø4,5 H1	█
GS IFR MPL C3	Ø4,5 H3	█

In titanio grado medicale, Sfera Ø2,5 compatibile con OT cap Normo Rhein '83° (esagono da 1,2 mm).

Cappetta ritentiva fornita a parte.

In titanium medical grade, Ball Ø2.5 mm compatible with OT cap Normo Rhein '83° (HEX 1.2 mm). Retention cap not included.

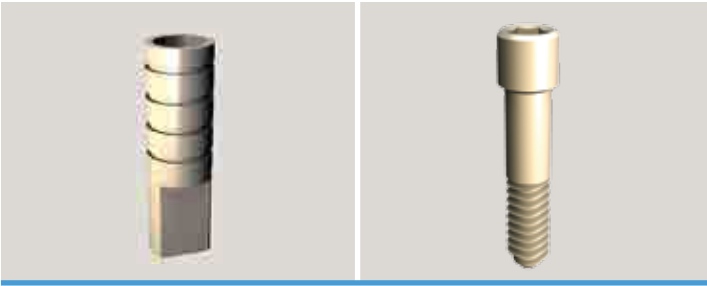
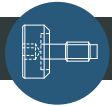
REF

GS IFR VGU A1	Ø3,4 H1	█
GS IFR VGU A2	Ø3,4 H2	█
GS IFR VGU A3	Ø3,4 H3	█
GS IFR VGU A5	Ø3,4 H5	█
GS IFR VGU B1	Ø3,8 H1	█
GS IFR VGU B2	Ø3,8 H2	█
GS IFR VGU B3	Ø3,8 H3	█
GS IFR VGU B5	Ø3,8 H5	█
GS IFR VGU C1	Ø4,5 H1	█
GS IFR VGU C2	Ø4,5 H2	█
GS IFR VGU C3	Ø4,5 H3	█
GS IFR VGU C5	Ø4,5 H5	█

In titanio grado medicale (ESA 1,2mm).

In titanium medical grade (HEX 1.2 mm).





REF

GS IFR ANA A	Ø3,4	■
GS IFR ANA B	Ø3,8	■
GS IFR ANA C	Ø4,5	■

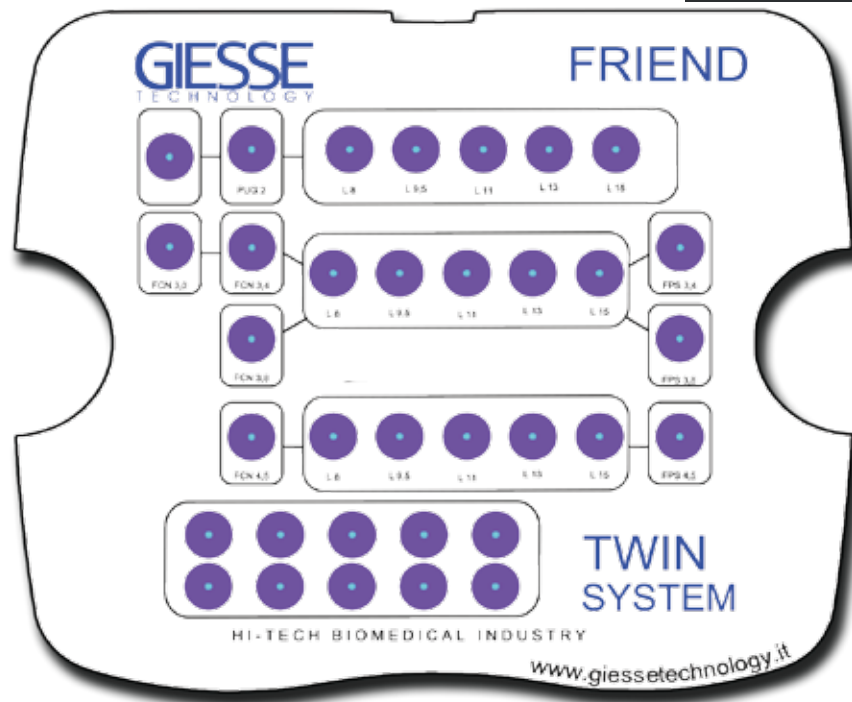
In titanio grado medicale.
In titanium medical grade.

REF

GS IFR VPS 3X	■ ■ ■
---------------	-------

In titanio grado medicale.
In titanium medical grade.





KIT CHIRURGICO/ SURGICAL KIT

REF. GS IFR KIT

TIPO - TYPE	CODICE - CODE	DESCRIZIONE	DESCRIPTION	QT.
DRILL	GS LAN 03	LANCIA	SPEARPOINT	1
	GS IFR PUG 2A	FRESA Ø2	DRILL Ø2	1
	GS FCN FR1A	FRESA TRONCO CONICA per Ø3	TAPERED DRILL for Ø3	1
	GS FCN FR2A	FRESA TRONCO CONICA per Ø3,4	TAPERED DRILL for Ø3,4	1
	GS FCN FR3A	FRESA TRONCO CONICA per Ø3,8	TAPERED DRILL for Ø3,8	1
	GS FCN FR4A	FRESA TRONCO CONICA per Ø4,5	TAPERED DRILL for Ø4,5	1
	GS IFR FPS 1	PREPARATORE di SPALLA Ø3,4	CORTICAL DRILL Ø3,4	1
	GS IFR FPS 2	PREPARATORE di SPALLA Ø3,8	CORTICAL DRILL Ø3,8	1
	GS IFR FPS 3	PREPARATORE di SPALLA Ø4,5	CORTICAL DRILL Ø4,5	1
STOP	IFR STP 2008	STOP per FRESE Ø2,0 H8,0	STOP FOR DRILLS Ø2,0 H8,0	1
	IFR STP 2009	STOP per FRESE Ø2,0 H9,5	STOP FOR DRILLS Ø2,0 H9,5	1
	IFR STP 2011	STOP per FRESE Ø2,0 H11	STOP FOR DRILLS Ø2,0 H11	1
	IFR STP 2013	STOP per FRESE Ø2,0 H13	STOP FOR DRILLS Ø2,0 H13	1
	IFR STP 2015	STOP per FRESE Ø2,0 H15	STOP FOR DRILLS Ø2,0 H15	1
	IFR STP 3408	STOP per FRESE Ø3/3,4/3,8 H8,0	STOP FOR DRILLS Ø3/3,4/3,8 H8,0	1
	IFR STP 3409	STOP per FRESE Ø3/3,4/3,8 H9,5	STOP FOR DRILLS Ø3/3,4/3,8 H9,5	1
	IFR STP 3411	STOP per FRESE Ø3/3,4/3,8 H11	STOP FOR DRILLS Ø3/3,4/3,8 H11	1
	IFR STP 3413	STOP per FRESE Ø3/3,4/3,8 H13	STOP FOR DRILLS Ø3/3,4/3,8 H13	1
	IFR STP 3415	STOP per FRESE Ø3/3,4/3,8 H15	STOP FOR DRILLS Ø3/3,4/3,8 H15	1
	IFR STP 4508	STOP per FRESE Ø4,5 H8,0	STOP FOR DRILLS Ø4,5 H8,0	1
	IFR STP 4509	STOP per FRESE Ø4,5 H9,5	STOP FOR DRILLS Ø4,5 H9,5	1
	IFR STP 4511	STOP per FRESE Ø4,5 H11	STOP FOR DRILLS Ø4,5 H11	1
	IFR STP 4513	STOP per FRESE Ø4,5 H13	STOP FOR DRILLS Ø4,5 H13	1
	IFR STP 4515	STOP per FRESE Ø4,5 H15	STOP FOR DRILLS Ø4,5 H15	1
DRIVER	GS TWI 220A	CONNESSIONE a CRICCHETTO per impianti EX2,2 H10	RATCHET CONNECTION for IMPLANT EX2,2 H10	1
	GS TWI 25BA	CONNESSIONE a CRICCHETTO per impianti EX2,5 H10	RATCHET CONNECTION for IMPLANT EX2,5 H10	1
	GS TCI 220B	CONNESSIONE a CONTRANGOLO per impianti EX2,2 H15	HANDPIECE DRIVER for IMPLANT EX2,2 H15	1
	GS TCI 25BB	CONNESSIONE a CONTRANGOLO per impianti EX2,5 H15	HANDPIECE DRIVER for IMPLANT EX2,5 H15	1
	GS TWV 090A	CONNESSIONE a CRICCHETTO per VITI EX0,9 H10	RATCHET CONNECTION for SCREW EX0,9 H10	1
	GS TWV 090B	CONNESSIONE a CRICCHETTO per VITI EX0,9 H15	RATCHET CONNECTION for SCREW EX0,9 H15	1
	GS TWV 120A	CONNESSIONE a CRICCHETTO per VITI EX1,2 H10	RATCHET CONNECTION for SCREW EX1,2 H10	1
	GS TWV 120B	CONNESSIONE a CRICCHETTO per VITI EX1,2 H15	RATCHET CONNECTION for SCREW EX1,2 H15	1
	GS TCV 120B	CONNESSIONE a CONTRANGOLO per VITI EX1,2 H15	HANDPIECE DRIVER for SCREW EX1,2 H15	1
WRENCH	GS CRD 02	CRICCHETTO DINAMOMETRICO	TORQUE WRENCH	1





CONUS

ASTRA TECH AQUA&LILAC®
COMPATIBILITA' / COMPATIBILITY

INFORMAZIONI / INFO

i

Compatibile con connessione conometrica tipo :
"ASTRA TECH AQUA&LILAC®".

Impianto in titanio grado medicale, fornito con vite tappo
(esagono da 1,3 mm).

"ASTRA TECH AQUA&LILAC®"

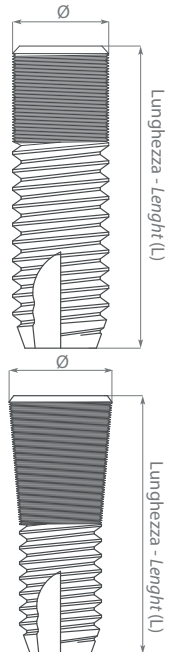
conical connection full compatibility.

Implant in titanium medical grade with cover screw
(HEX 1.3 mm) included.

DIMENSIONI / DIMENSIONS

mm

REF	IMPIANTO (ØxL)	CONNESSIONE
GS IAS 3508	■ Ø3,5 x 8	Doppio esagono Double hexagon 2,1 mm
GS IAS 3509	■ Ø3,5 x 9	
GS IAS 3511	■ Ø3,5 x 11	
GS IAS 3513	■ Ø3,5 x 13	
GS IAS 3515	■ Ø3,5 x 15	
GS IAS 4008	■ Ø4,0 x 8	
GS IAS 4009	■ Ø4,0 x 9	
GS IAS 4011	■ Ø4,0 x 11	
GS IAS 4013	■ Ø4,0 x 13	
GS IAS 4015	■ Ø4,0 x 15	
GS IAS 4509	■ Ø4,5 x 9	Doppio esagono Double hexagon 2,5 mm
GS IAS 4511	■ Ø4,5 x 11	
GS IAS 4513	■ Ø4,5 x 13	
GS IAS 4515	■ Ø4,5 x 15	
GS IAS 5009	■ Ø5,0 x 9	
GS IAS 5011	■ Ø5,0 x 11	
GS IAS 5013	■ Ø5,0 x 13	
GS IAS 5015	■ Ø5,0 x 15	



REF	IMPIANTO (ØxL)	CONNESSIONE
IMPIANTO	COMPONENTISTICA	
Ø3,5	■ Ø3,5/Ø4,0	
Ø4,0	■ Ø4,0	
Ø4,5	■ Ø4,5/Ø5,0	
Ø5,0	■ Ø5,0	
IMPIANT	COMPONENTS	

STRUMENTI / INSTRUMENTS



Piattaforma Platform	Connessione per Impianto Connector for Implant	Connessione per Vite Connector for Screw
Ø3,5 - Ø4,0	GS TWI 210A - H10 mm GS TWI 210B - H15 mm GS TCI 210A - H10 mm GS TCI 210B - H15 mm	GS TWV 130A - H10 mm GS TWV 130B - H15 mm GS TCV 130A - H10 mm GS TCV 130B - H15 mm
Ø4,5 - Ø5,0	GS TWI 25AA - H10 mm GS TWI 25AB - H15 mm GS TCI 25AA - H10 mm GS TCI 25AB - H15 mm	

GIESSE
TECHNOLOGY

-40- TWIN



Moncone Dritto
Straight Abutment

Moncone Inclinato 20°
Angled Abutment 20°

Moncone Calcinabile Base TI
TI Base Abutment

Vite di Guarigione
Healing screw



REF

GS IAS MCF A1A	Ø3,5/4,0 H1,5 D4,5	█
GS IAS MCF A1B	Ø3,5/4,0 H1,5 D5,5	█
GS IAS MCF A1C	Ø3,5/4,0 H1,5 D6,5	█
GS IAS MCF A3A	Ø3,5/4,0 H3 D4,5	█
GS IAS MCF A3B	Ø3,5/4,0 H3 D5,5	█
GS IAS MCF A3C	Ø3,5/4,0 H3 D6,5	█
GS IAS MCF B1B	Ø4,5/5,0 H1,5 D5,5	█
GS IAS MCF B1C	Ø4,5/5,0 H1,5 D6,5	█
GS IAS MCF B3B	Ø4,5/5,0 H3 D5,5	█
GS IAS MCF B3C	Ø4,5/5,0 H3 D6,5	█

In titanio grado medicale, fornito con vite di connessione (esagono da 1,3 mm).

In titanium medical grade, connection screw included (HEX 1.3 mm).

REF

GS IAS MIN 20AA	Ø3,5/4,0 H2 D4,5	█
GS IAS MIN 20AB	Ø3,5/4,0 H2 D5,5	█
GS IAS MIN 20B	Ø4,5/5,0 H2 D5,5	█

In titanio grado medicale, fornito con vite di connessione (esagono da 1,3 mm).

In titanium medical grade, connection screw included (HEX 1.3 mm).

REF

GS IAS CAT A	Ø3,5/4,0	█
GS IAS CAT B	Ø4,5/5,0	█

In titanio grado medicale e materiale calcinabile, fornito con vite di connessione (esagono da 1,3 mm).

In titanium medical grade and PMMA, connection screw included (HEX 1.3 mm).

REF

GS IAS VGU A2A	Ø3,5/4,0 H2 D4,0	█
GS IAS VGU A4A	Ø3,5/4,0 H4 D4,5	█
GS IAS VGU A6A	Ø3,5/4,0 H6 D4,5	█
GS IAS VGU A2B	Ø3,5/4,0 H2 D5,5	█
GS IAS VGU A4B	Ø3,5/4,0 H4 D5,5	█
GS IAS VGU A6B	Ø3,5/4,0 H6 D5,5	█
GS IAS VGU A4C	Ø3,5/4,0 H4 D6,5	█
GS IAS VGU A6C	Ø3,5/4,0 H6 D6,5	█
GS IAS VGU B2B	Ø4,5/5,0 H2 D5,5	█
GS IAS VGU B4B	Ø4,5/5,0 H4 D5,5	█
GS IAS VGU B6B	Ø4,5/5,0 H6 D5,5	█
GS IAS VGU B2C	Ø4,5/5,0 H2 D6,5	█
GS IAS VGU B4C	Ø4,5/5,0 H4 D6,5	█
GS IAS VGU B6C	Ø4,5/5,0 H6 D6,5	█

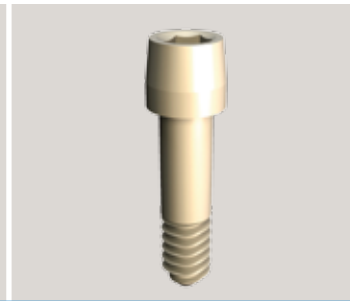
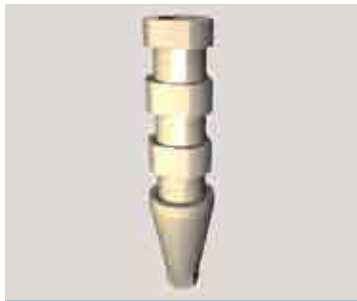
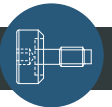
In titanio grado medicale. (esagono da 1,3 mm)

In titanium medical grade. (HEX 1.3 mm)

Transfer
Impression transfer

Analogo
Lab analog

Ricambio vite di ritenzione 3pz
Replacement retention screw 3pz



REF

GS IAS TRA A	Ø3,5/4,0	█
GS IAS TRA B	Ø4,5/5,0	█

In titanio grado medicale, fornito con vite transfer (esagono da 1,3 mm).

In titanium medical grade, Transfer screw included (HEX 1.3 mm).

REF

GS IAS ANA A	Ø3,5/4,0	█
GS IAS ANA B	Ø4,5/5,0	█

In titanio grado medicale.

In titanium medical grade.

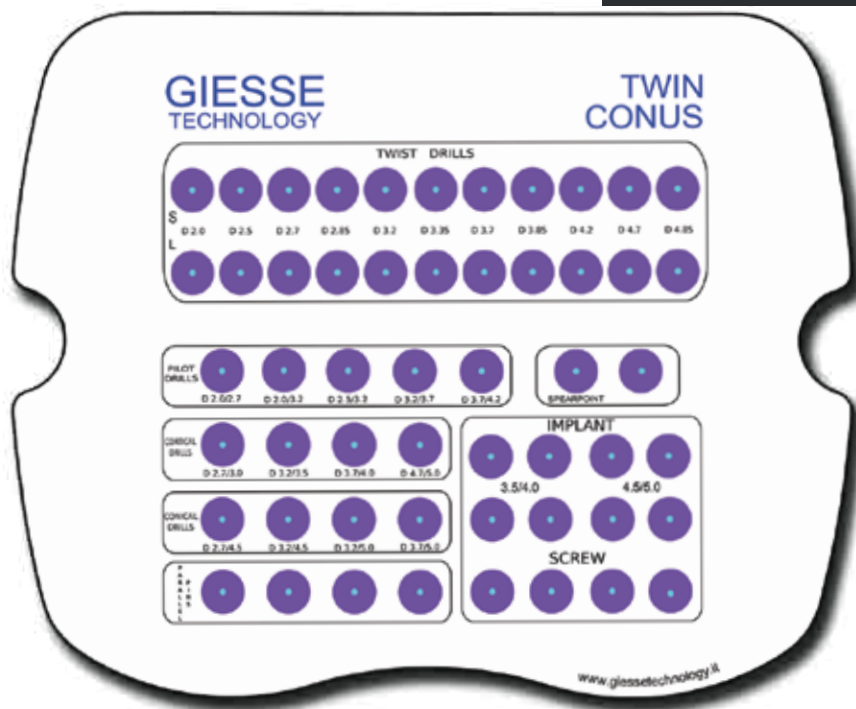
REF

GS IAS VPS A3X	Ø3,5/4,0	█
GS IAS VPS B3X	Ø4,5/5,0	█

In titanio grado medicale.

In titanium medical grade.





KIT CHIRURGICO/ SURGICAL KIT

REF. GS IAS KIT

TIPO - TYPE	CODICE - CODE	DESCRIZIONE	DESCRIPTION	QT.	
DRILL	GS LAN 03	LANCIA	SPEARPOINT	1	
	GS PMM 01	PROLUNGA per FRESE	DRILLING EXTENSION BIT	1	
	GS IAS PUG 2A	CONUS TWIST DRILL Ø2 SHORT	CONUS TWIST DRILL Ø2 SHORT	1	
	GS IAS PUG 2B	CONUS TWIST DRILL Ø2 LONG	CONUS TWIST DRILL Ø2 LONG	1	
	GS FCI C010A	CONUS TWIST DRILL Ø4,85 SHORT	CONUS TWIST DRILL Ø4,85 SHORT	1	
	GS FCI C010B	CONUS TWIST DRILL Ø4,85 LONG	CONUS TWIST DRILL Ø4,85 LONG	1	
	GS FCI C01A	CONUS TWIST DRILL Ø2,5 SHORT	CONUS TWIST DRILL Ø2,5 SHORT	1	
	GS FCI C01B	CONUS TWIST DRILL Ø2,5 LONG	CONUS TWIST DRILL Ø2,5 LONG	1	
	GS FCI C02A	CONUS TWIST DRILL Ø2,7 SHORT	CONUS TWIST DRILL Ø2,7 SHORT	1	
	GS FCI C02B	CONUS TWIST DRILL Ø2,7 LONG	CONUS TWIST DRILL Ø2,7 LONG	1	
	GS FCI C03A	CONUS TWIST DRILL Ø2,85 SHORT	CONUS TWIST DRILL Ø2,85 SHORT	1	
	GS FCI C03B	CONUS TWIST DRILL Ø2,85 LONG	CONUS TWIST DRILL Ø2,85 LONG	1	
	GS FCI C04A	CONUS TWIST DRILL Ø3,2 SHORT	CONUS TWIST DRILL Ø3,2 SHORT	1	
	GS FCI C04B	CONUS TWIST DRILL Ø3,2 LONG	CONUS TWIST DRILL Ø3,2 LONG	1	
	GS FCI C05A	CONUS TWIST DRILL Ø3,35 SHORT	CONUS TWIST DRILL Ø3,35 SHORT	1	
	GS FCI C05B	CONUS TWIST DRILL Ø3,35 LONG	CONUS TWIST DRILL Ø3,35 LONG	1	
	GS FCI C06A	CONUS TWIST DRILL Ø3,7 SHORT	CONUS TWIST DRILL Ø3,7 SHORT	1	
	GS FCI C06B	CONUS TWIST DRILL Ø3,7 LONG	CONUS TWIST DRILL Ø3,7 LONG	1	
	GS FCI C07A	CONUS TWIST DRILL Ø3,85 SHORT	CONUS TWIST DRILL Ø3,85 SHORT	1	
	GS FCI C07B	CONUS TWIST DRILL Ø3,85 LONG	CONUS TWIST DRILL Ø3,85 LONG	1	
	GS FCI C08A	CONUS TWIST DRILL Ø4,2 SHORT	CONUS TWIST DRILL Ø4,2 SHORT	1	
	GS FCI C08B	CONUS TWIST DRILL Ø4,2 LONG	CONUS TWIST DRILL Ø4,2 LONG	1	
	GS FCI C09A	CONUS TWIST DRILL Ø4,7 SHORT	CONUS TWIST DRILL Ø4,7 SHORT	1	
	GS FCI C09B	CONUS TWIST DRILL Ø4,7 LONG	CONUS TWIST DRILL Ø4,7 LONG	1	
	GS FGR C01	CONUS PILOT DRILL Ø2,0/2,7	CONUS PILOT DRILL Ø2,0/2,7	1	
	GS FGR C02	CONUS PILOT DRILL Ø2,0/3,2	CONUS PILOT DRILL Ø2,0/3,2	1	
	GS FGR C03	CONUS PILOT DRILL Ø2,5/3,2	CONUS PILOT DRILL Ø2,5/3,2	1	
	GS FGR C04	CONUS PILOT DRILL Ø3,2/3,7	CONUS PILOT DRILL Ø3,2/3,7	1	
	GS FGR C05	CONUS PILOT DRILL Ø3,7/4,2	CONUS PILOT DRILL Ø3,7/4,2	1	
	GS FPS C01	CONUS CORTICAL DRILL Ø2,7/3,0	CONUS CORTICAL DRILL Ø2,7/3,0	1	
	GS FPS C02	CONUS CORTICAL DRILL Ø3,2/3,5	CONUS CORTICAL DRILL Ø3,2/3,5	1	
	GS FPS C03	CONUS CORTICAL DRILL Ø3,7/4,0	CONUS CORTICAL DRILL Ø3,7/4,0	1	
	GS FPS C04	CONUS CORTICAL DRILL Ø4,7/5,0	CONUS CORTICAL DRILL Ø4,7/5,0	1	
	GS FPS C05	CONUS CONICAL DRILL Ø2,7/Ø4,5	CONUS CONICAL DRILL Ø2,7/Ø4,5	1	
	GS FPS C06	CONUS CONICAL DRILL Ø3,2/Ø4,5	CONUS CONICAL DRILL Ø3,2/Ø4,5	1	
	GS FPS C07	CONUS CONICAL DRILL Ø3,2/Ø5,0	CONUS CONICAL DRILL Ø3,2/Ø5,0	1	
	GS FPS C08	CONUS CONICAL DRILL Ø3,7/Ø5,0	CONUS CONICAL DRILL Ø3,7/Ø5,0	1	
	DRIVER	GS TWI 210A	CONNESSIONE a CRICCHETTO per IMPIANTO EX2,1 H10	RATCHET CONNECTION for IMPLANT EX2,1 H10	1
		GS TWI 210B	CONNESSIONE a CRICCHETTO per IMPIANTO EX2,1 H15	RATCHET CONNECTION for IMPLANT EX2,1 H15	1
		GS TCI 210A	CONNESSIONE a CONTRANGOLO per IMPIANTO EX2,1 H10	HANDPIECE DRIVER for IMPLANT EX2,1 H10	1
		GS TCI 210B	CONNESSIONE a CONTRANGOLO per IMPIANTO EX2,1 H15	HANDPIECE DRIVER for IMPLANT EX2,1 H15	1
		GS TWI 25AA	CONNESSIONE a CRICCHETTO per IMPIANTO EX2,5 CONUS H10	RATCHET CONNECTION for IMPLANT EX2,5 CONUS H10	1
		GS TWI 25AB	CONNESSIONE a CRICCHETTO per IMPIANTO EX2,5 CONUS H15	RATCHET CONNECTION for IMPLANT EX2,5 CONUS H15	1
		GS TCI 25AA	CONNESSIONE a CONTRANGOLO per IMPIANTO EX2,5 CONUS H10	HANDPIECE DRIVER for IMPLANT EX2,5 CONUS H10	1
		GS TCI 25AB	CONNESSIONE a CONTRANGOLO per IMPIANTO EX2,5 CONUS H15	HANDPIECE DRIVER for IMPLANT EX2,5 CONUS H15	1
		GS TWV 130A	CONNESSIONE a CRICCHETTO per VITI EX1,3 H10	RATCHET CONNECTION for SCREW EX1,3 H10	1
		GS TWV 130B	CONNESSIONE a CRICCHETTO per VITI EX1,3 H15	RATCHET CONNECTION for SCREW EX1,3 H15	1
GS TCV 130A		CONNESSIONE a CONTRANGOLO per VITI EX1,3 H10	HANDPIECE DRIVER for SCREW EX1,3 H10	1	
GS TCV 130B	CONNESSIONE a CONTRANGOLO per VITI EX1,3 H15	HANDPIECE DRIVER for SCREW EX1,3 H15	1		
PIN	GS IAS PRF	PARALLELOMETRO CONUS	PARALLEL PIN	4	
WRENCH	GS CRD 02	CRICCHETTO DINAMOMETRICO	TORQUE WRENCH	1	





GIESSE
TECHNOLOGY
HI-TECH BIOMEDICAL INDUSTRY



ELEVEL

STRAUMANN BONE LEVEL®
COMPATIBILITA' / COMPATIBILITY

INFORMAZIONI / INFO



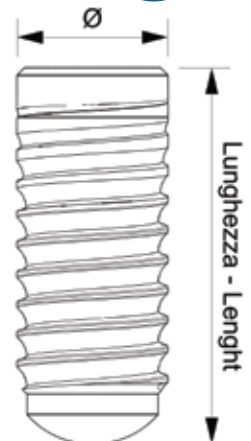
Compatibile con connessione tipo "STRAUMANN BONE LEVEL®" Impianto, vite tappo compatibile torx e montatore non fresabile in titanio grado medicale.

"STRAUMANN BONE LEVEL®" connection full compatibility. Implant in titanium medical grade with cover screw (Torx compatible) and not millable mounter included.

DIMENSIONI / DIMENSIONS

mm

REF	IMPIANTO (ØxL)	CONNESSIONE
GS IBL 3308	Ø3,3 x 8	Tipo BONE LEVEL Ø3,3
GS IBL 3310	Ø3,3 x 10	
GS IBL 3312	Ø3,3 x 12	
GS IBL 3314	Ø3,3 x 14	
GS IBL 4108	Ø4,1 x 8	Tipo BONE LEVEL Ø4,1/Ø4,8
GS IBL 4110	Ø4,1 x 10	
GS IBL 4112	Ø4,1 x 12	
GS IBL 4114	Ø4,1 x 14	
GS IBL 4808	Ø4,8 x 8	
GS IBL 4810	Ø4,8 x 10	
GS IBL 4812	Ø4,8 x 12	
GS IBL 4814	Ø4,8 x 14	



REF	IMPLANT (ØxL)	CONNECTION
-----	---------------	------------

IMPIANTO COMPONENTISTICA

Ø3,3	■	Ø3,3
Ø4,1	■	Ø4,1/Ø4,8
Ø4,8	■	Ø4,1/Ø4,8

IMPLANT COMPONENTS

STRUMENTI / TOOLS



Piattaforma Platform	Connessione per Montatore Connector for Mounter	Connessione per Vite Connector for Screw
Ø3,3 Ø4,1 - Ø4,8	GS TWI STA - H10 mm GS TWI STB - H15 mm GS TCISTA - H10 mm GS TCI STB - H15 mm	GS TWV TORA - H10 mm GS TWV TORB - H15 mm GS TCV TORA - H10 mm GS TCV TORB - H15 mm

Moncone Dritto
Straight Abutment

Moncone Inclinato 15°
Angled Abutment 15°

Vite di Guarigione H0
Healing screw H0

Vite di Guarigione
Healing screw



REF

GS IBL MCF A2	Ø3,3 H2	🇮🇹
GS IBL MCF A3	Ø3,3 H3,5	🇮🇹
GS IBL MCF BC2	Ø4,1/4,8 H2	🇮🇹
GS IBL MCF BC3	Ø4,1/4,8 H3,5	🇮🇹

In titanio grado medicale, fornito con vite di connessione compatibile torx.
In titanium medical grade, connection screw (torx compatible) included.

REF

GS IBL MIN 15A	Ø3,3	🇮🇹
GS IBL MIN 15BC	Ø4,1/4,8	🇮🇹

In titanio grado medicale, fornito con vite di connessione compatibile torx.

In titanium medical grade, connection screw (torx compatible) included.

REF

GS IBL VGU A0	Ø3,3	🇮🇹
GS IBL VGU BC0	Ø4,1/4,8	🇮🇹

In titanio grado medicale, compatibile torx.

In titanium medical grade torx compatible.

REF

GS IBL VGU A2	Ø3,3 H2	🇮🇹
GS IBL VGU A3	Ø3,3 H3,5	🇮🇹
GS IBL VGU BC2	Ø4,1/4,8 H2	🇮🇹
GS IBL VGU BC4	Ø4,1/4,8 H4	🇮🇹

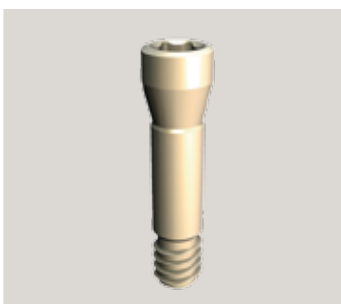
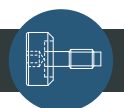
In titanio grado medicale, compatibile torx.

In titanium medical grade torx compatible.

Transfer H16,5
Impression Transfer H16,5

Analogo
Lab analog

Ricambio vite di ritenzione 3pz
Replacement retention screw 3pcs



REF

GS IBL TRA A	Ø3,3	🇮🇹
GS IBL TRA BC	Ø4,1/4,8	🇮🇹

In titanio grado medicale, fornito con vite transfer impermeabile compatibile torx.

In titanium medical grade, slave transfer screw (torx compatible) included.

REF

GS IBL ANA A	Ø3,3	🇮🇹
GS IBL ANA BC	Ø4,1/4,8	🇮🇹

In titanio grado medicale.

In titanium medical grade.

REF

GS IBL VPS 3X		🇮🇹
---------------	--	----

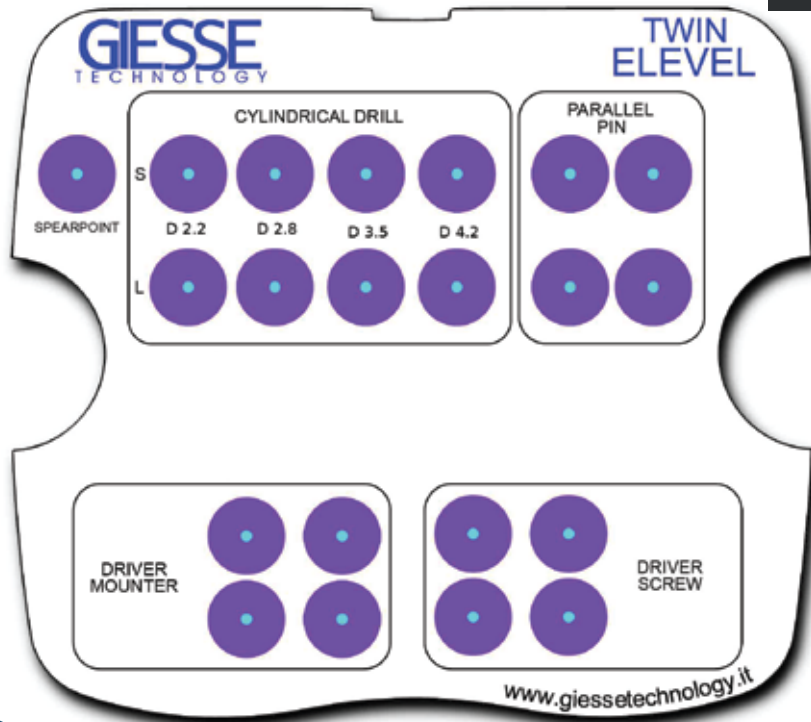
In titanio grado medicale.

In titanium medical grade.



GIESSE
TECHNOLOGY



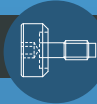


TIPO - TYPE	CODICE - CODE	DESCRIZIONE	DESCRIPTION	QT.
DRILL	GS LAN 03	LANCIA	SPEARPOINT	1
	GS FCI ST1A	FRESA CILINDRICA Ø2,2 CORTA	CYLINDRICAL DRILL Ø2,2 SHORT	1
	GS FCI ST1B	FRESA CILINDRICA Ø2,2 LUNGA	CYLINDRICAL DRILL Ø2,2 LONG	1
	GS FCI ST2A	FRESA CILINDRICA Ø2,8 CORTA	CYLINDRICAL DRILL Ø2,8 SHORT	1
	GS FCI ST2B	FRESA CILINDRICA Ø2,8 LUNGA	CYLINDRICAL DRILL Ø2,8 LONG	1
	GS FCI ST3A	FRESA CILINDRICA Ø3,5 CORTA	CYLINDRICAL DRILL Ø3,5 SHORT	1
	GS FCI ST3B	FRESA CILINDRICA Ø3,5 LUNGA	CYLINDRICAL DRILL Ø3,5 LONG	1
	GS FCI ST4A	FRESA CILINDRICA Ø4,2 CORTA	CYLINDRICAL DRILL Ø4,2 SHORT	1
	GS FCI ST4B	FRESA CILINDRICA Ø4,2 LUNGA	CYLINDRICAL DRILL Ø4,2 LONG	1
DRIVER	GS TCI STA	CONNESSIONE A CONTRANGOLO per MOUNTER STRAU H10	HANDPIECE DRIVER for MOUNTER STRAU H10	1
	GS TCI STB	CONNESSIONE A CONTRANGOLO per MOUNTER STRAU H15	HANDPIECE DRIVER for MOUNTER STRAU H15	1
	GS TWI STA	CONNESSIONE a CRICCHETTO per MOUNTER STRAU H10	RATCHET CONNECTION for MOUNTER STRAU H10	1
	GS TWI STB	CONNESSIONE a CRICCHETTO per MOUNTER STRAU H15	RATCHET CONNECTION for MOUNTER STRAU H15	1
	GS TWV TORA	CONNESSIONE a CRICCHETTO per VITE comp. TORX H10	RATCHET CONNECTION TORX SCREW compatible H10	1
	GS TWV TORB	CONNESSIONE a CRICCHETTO per VITE comp. TORX H15	RATCHET CONNECTION TORX SCREW compatible H15	1
	GS TCV TORA	CONNESSIONE a CONTRANGOLO per VITE comp. TORX H10	HANDPIECE DRIVER TORX SCREW compatible H10	1
	GS TCV TORB	CONNESSIONE a CONTRANGOLO per VITE comp. TORX H15	HANDPIECE DRIVER TORX SCREW compatible H11	1
PIN	GS IBL PRF	PARALLELOMETRO ELEVEL	PARALLEL PIN	4
WRENCH	GS CRD 02	CRICCHETTO DINAMOMETRICO	TORQUE WRENCH	1



CETRA

COMPATIBILE CON CONNESSIONE
3i BIOMET CERTAIN®
CONNECTION FULL COMPATIBILITY



Moncone Inclinato 15°
Angled Abutment 15°



REF

GS ICE MIN 15A Ø3,4

GS ICE MIN 15B Ø4,1

In Titanio grado medicale fornito con vite di connessione (esagono da 1,2 mm).

In titanium medical grade, connection screw included. (HEX 1.2 mm)

GESSE
TECHNOLOGY

Moncone Dritto
Straight Abutment

Moncone Calcinabile Base TI
TI Base Abutment

Analogo
Lab analog

Transfer
Impression Transfer



REF

GS ICE MCF A2 Ø3,4 H2

GS ICE MCF A4 Ø3,4 H4

GS ICE MCF B2 Ø4,1 H2

GS ICE MCF B4 Ø4,1 H4

GS ICE MCF C2 Ø5,0 H2

GS ICE MCF C4 Ø5,0 H4

In Titanio grado medicale fornito con vite di connessione (esagono da 1,2 mm).

In titanium medical grade, connection screw included. (HEX 1.2 mm)

REF

GS ICE CAT B Ø4,1

In Titanio grado medicale e materiale calcinabile, fornito con vite di connessione (esagono da 1,2 mm).

In titanium medical grade and PMMA, connection screw included. (HEX 1.2 mm)

REF

GS ICE ANA A Ø3,4

GS ICE ANA B Ø4,1

GS ICE ANA C Ø5,0

In titanio grado medicale.

In titanium medical grade.

REF

GS ICE TRA A Ø3,4

GS ICE TRA B Ø4,1

GS ICE TRA C Ø5,0

In Titanio grado medicale fornito con vite transfer (esagono da 1,2 mm).

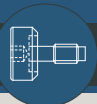
In titanium medical grade transfer screw included (HEX 1.2 mm).

Moncone Calcinabile Non Rot
Plastic Sleeve Not Rot

Moncone Calcinabile Rotante
Plastic Sleeve Rot

Ricambio vite di ritenzione 3pz
Replacement retention screw 3pcs

Vite di Guarigione
Healing screw



REF

GS ICE CAN A Ø3,4

GS ICE CAN B Ø4,1

GS ICE CAN C Ø5,0

In materiale calcinabile, fornito con vite di connessione (esagono da 1,2 mm).

In PMMA, connection screw included (HEX 1.2 mm).

REF

GS ICE CAR A Ø3,4

GS ICE CAR B Ø4,1

GS ICE CAR C Ø5,0

In materiale calcinabile, fornito con vite di connessione (esagono da 1,2 mm).

In PMMA, connection screw included (HEX 1.2 mm).

REF

GS ICE VPS 3X

In Titanio grado medicale.

In titanium medical grade.

REF

GS ICE VGU A2 Ø3,4 H2

GS ICE VGU A3 Ø3,4 H3

GS ICE VGU A4 Ø3,4 H4

GS ICE VGU A6 Ø3,4 H6

GS ICE VGU B2 Ø4,1 H2

GS ICE VGU B3 Ø4,1 H3

GS ICE VGU B4 Ø4,1 H4

GS ICE VGU B6 Ø4,1 H6

GS ICE VGU C2 Ø5,0 H2

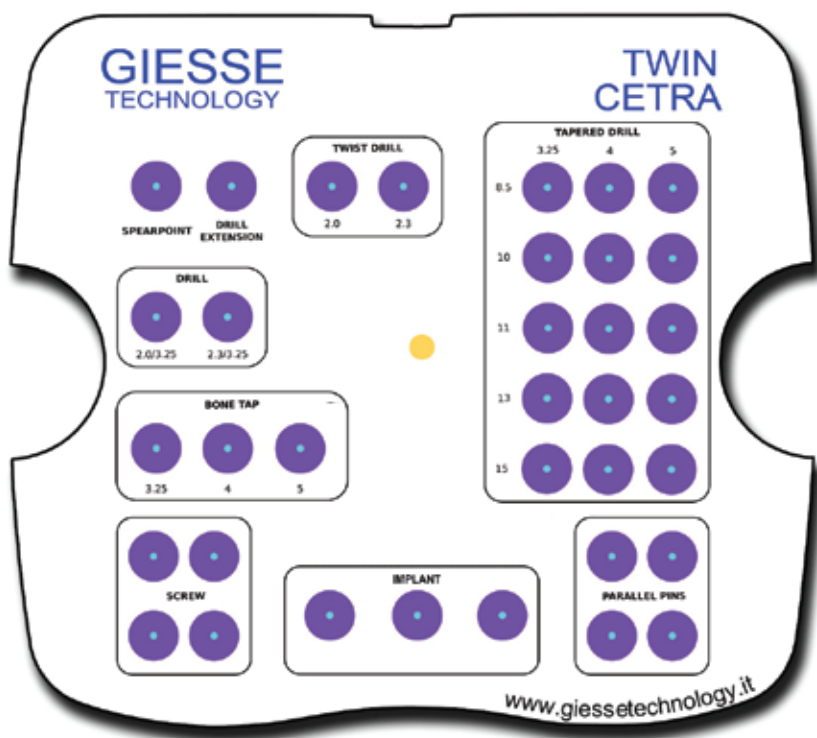
GS ICE VGU C3 Ø5,0 H3

GS ICE VGU C4 Ø5,0 H4

GS ICE VGU C6 Ø5,0 H6

In titanio grado medicale (esagono da 1,2 mm).

In titanium medical grade (HEX 1.2 mm).



REF. GS ICE KIT

KIT CHIRURGICO / SURGICAL KIT



TIPO - TYPE	CODICE - CODE	DESCRIZIONE	DESCRIPTION	QT.
DRILL	GS LAN 03	LANCIA	SPEARPOINT	1
	GS PMM 01	PROLUNGA per FRESE	DRILLING EXTENSION BIT	1
	GS FCI CE20	CETRA TWIST DRILL Ø2	CETRA TWIST DRILL Ø2	1
	GS FCI CE23	CETRA TWIST DRILL Ø2,3	CETRA TWIST DRILL Ø2,3	1
	GS FCN CE3208	FRESA TRONCO CONICA Ø3,25 H8,5	CETRA DRILL TAPERED Ø3,25 H8,5	1
	GS FCN CE3210	FRESA TRONCO CONICA Ø3,25 H10	CETRA DRILL TAPERED Ø3,25 H10	1
	GS FCN CE3211	FRESA TRONCO CONICA Ø3,25 H11	CETRA DRILL TAPERED Ø3,25 H11	1
	GS FCN CE3213	FRESA TRONCO CONICA Ø3,25 H13	CETRA DRILL TAPERED Ø3,25 H13	1
	GS FCN CE3215	FRESA TRONCO CONICA Ø3,25 H15	CETRA DRILL TAPERED Ø3,25 H15	1
	GS FCN CE4008	FRESA TRONCO CONICA Ø4 H8,5	CETRA DRILL TAPERED Ø4 H8,5	1
	GS FCN CE4010	FRESA TRONCO CONICA Ø4 H10	CETRA DRILL TAPERED Ø4 H10	1
	GS FCN CE4011	FRESA TRONCO CONICA Ø4 H11	CETRA DRILL TAPERED Ø4 H11	1
	GS FCN CE4013	FRESA TRONCO CONICA Ø4 H13	CETRA DRILL TAPERED Ø4 H13	1
	GS FCN CE4015	FRESA TRONCO CONICA Ø4 H15	CETRA DRILL TAPERED Ø4 H15	1
	GS FCN CE5008	FRESA TRONCO CONICA Ø5 H8,5	CETRA DRILL TAPERED Ø5 H8,5	1
	GS FCN CE5010	FRESA TRONCO CONICA Ø5 H10	CETRA DRILL TAPERED Ø5 H10	1
	GS FCN CE5011	FRESA TRONCO CONICA Ø5 H11	CETRA DRILL TAPERED Ø5 H11	1
	GS FCN CE5013	FRESA TRONCO CONICA Ø5 H13	CETRA DRILL TAPERED Ø5 H13	1
	GS FCN CE5015	FRESA TRONCO CONICA Ø5 H15	CETRA DRILL TAPERED Ø5 H15	1
	GS FCT CE20	FRESA Ø2/Ø3,25	CETRA DRILL Ø2/Ø3,25	1
GS FCT CE23	FRESA Ø2,3/Ø3,25	CETRA DRILL Ø2,3/Ø3,25	1	
BONE TAP	GS MAS CE1	MASCHIATORE per IMPIANTO Ø3,25	CETRA HANDPIECE BONE TAP for IMPLANT Ø3,25	1
	GS MAS CE2	MASCHIATORE per IMPIANTO Ø4	CETRA HANDPIECE BONE TAP for IMPLANT Ø4	1
	GS MAS CE3	MASCHIATORE per IMPIANTO Ø5	CETRA HANDPIECE BONE TAP for IMPLANT Ø5	1
DRIVER	GS TWV 120A	CONNESSIONE a CRICCHETTO pr VITE EX1,2 H10	RATCHET CONNECTION for SCREW EX1,2 H10	1
	GS TWV 120B	CONNESSIONE a CRICCHETTO pr VITE EX1,2 H15	RATCHET CONNECTION for SCREW EX1,2 H15	1
	GS TCV 120A	CONNESSIONE a CONTRANGOLO per VITI EX1,2 H10	HANDPIECE DRIVER for SCREW EX1,2 H10	1
	GS TCV 120B	CONNESSIONE a CONTRANGOLO per VITI EX1,2 H15	HANDPIECE DRIVER for SCREW EX1,2 H15	1
	GS TWI 215A	CONNESSIONE a CRICCHETTO per IMPIANTO EX2,15 H10	RATCHET CONNECTION for IMPLANT EX2,15 H10	1
	GS TWI 215B	CONNESSIONE a CRICCHETTO per IMPIANTO EX2,15 H15	RATCHET CONNECTION for IMPLANT EX2,15 H15	1
	GS TCI 215A	CONNESSIONE a CONTRANGOLO per IMPIANTO EX2,15 H10	HANDPIECE DRIVER for IMPLANT EX2,15 H10	1
	GS TCI 215B	CONNESSIONE a CONTRANGOLO per IMPIANTO EX2,15 H15	HANDPIECE DRIVER for IMPLANT EX2,15 H15	1
				1
				1
				1
				1
PIN	GS ICE PRF	PARALLELOMETRO CETRA	PARALLEL PIN	4
WRENCH	GS CRD 02	CRICCHETTO DINAMOMETRICO	TORQUE WRENCH	1



SMART

SWEDEN&MARTINA PREMIUM KOHNO®
COMPATIBILITA'/COMPATIBILITY

INFORMAZIONI/ INFO



Compatibile con connessione tipo

“SWEDEN&MARTINA PREMIUM KOHNO®”

Impianto in titanio di grado medicale fornito con vite tappo (esagono da 1,27 mm).

“SWEDEN&MARTINA PREMIUM KOHNO®”

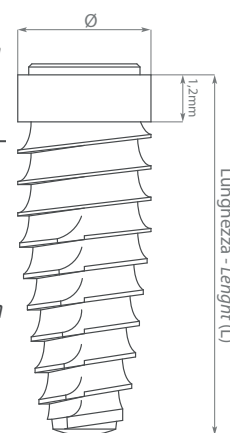
connection full compatibility.

Implant in titanium medical grade with cover screw (HEX 1.27 mm) included.

DIMENSIONI / DIMENSIONS

mm

REF	IMPIANTO (ØxL)	CONNESSIONE
GS ISW 3808	■ Ø3,8 x 8,5	Esagono-Hexagon 2,3 mm
GS ISW 3810	■ Ø3,8 x 10	
GS ISW 3811	■ Ø3,8 x 11,5	
GS ISW 3813	■ Ø3,8 x 13	
GS ISW 3815	■ Ø3,8 x 15	
GS ISW 4208	■ Ø4,25 x 8,5	Esagono-Hexagon 2,5 mm
GS ISW 4210	■ Ø4,25 x 10	
GS ISW 4211	■ Ø4,25 x 11,5	
GS ISW 4213	■ Ø4,25 x 13	
GS ISW 4215	■ Ø4,25 x 15	
GS ISW 5008	■ Ø5,0 x 8,5	
GS ISW 5010	■ Ø5,0 x 10	
GS ISW 5011	■ Ø5,0 x 11,5	
GS ISW 5013	■ Ø5,0 x 13	
GS ISW 5015	■ Ø5,0 x 15	



REF	IMPIANTO (ØxL)	CONNESSIONE
-----	----------------	-------------

IMPIANTO	COMPONENTISTICA
Ø3,8 ■	Ø3,8
Ø4,2 ■	Ø4,2
Ø5,0 ■	Ø5,0

STRUMENTI / TOOLS



Piattaforma Platform	Connessione per Impianto Connector for Implant	Connessione per Vite Connector for Screw	Connessione per Sfera Connector for Ball
Ø3,8	GS TWI 230A - H10 mm GS TWI 230B - H15 mm GS TCI 230A - H10 mm GS TCI 230B - H15 mm	GS TWV 127A - H10 mm GS TWV 127B - H15 mm	GS ISW 001B
Ø4,25 - Ø5,0	GS TWI 25BA - H10 mm GS TWI 25BB - H15 mm GS TCI 25BA - H10 mm GS TCI 25BB - H15 mm	GS TCV 127A - H10 mm GS TCV 127B - H15 mm	

Moncone Dritto
Straight Abutment

Moncone Inclinato 15°- 25°
Angled Abutment 15°- 25°

Moncone Calcinabile Non Rot,Rotante
Plastic Sleeve Not Rot,Rot

Moncone Calcinabile Base TI
TI Base Abutment



REF	
GS ISW MCF A1	Ø3,8 H1
GS ISW MCF A2	Ø3,8 H2
GS ISW MCF A4	Ø3,8 H4
GS ISW MCF B1	Ø4,25 H1
GS ISW MCF B2	Ø4,25 H2
GS ISW MCF B4	Ø4,25 H4
GS ISW MCF C1	Ø5,0 H1
GS ISW MCF C2	Ø5,0 H2
GS ISW MCF C4	Ø5,0 H4

In titanio grado medicale, fornito con vite di connessione (esagono da 1,27 mm).

In titanium medical grade, connection screw included (HEX 1.27 mm).

REF	INCLINATO 15°
GS ISW MIN 15A	Ø3,8
GS ISW MIN 15B	Ø4,25
GS ISW MIN 15C	Ø5,0

REF	INCLINATO 25°
GS ISW MIN 25A	Ø3,8
GS ISW MIN 25B	Ø4,25

In titanio grado medicale, fornito con vite di connessione (esagono da 1,27 mm).

In titanium medical grade, connection screw included (HEX 1.27 mm).

REF	Non Rot
GS ISW CAL A	Ø3,8
GS ISW CAL B	Ø4,25
GS ISW CAL C	Ø5,0

REF	Rotante
GS ISW CAR A	Ø3,8
GS ISW CAR B	Ø4,25
GS ISW CAR C	Ø5,0

In materiale calcinabile, fornito con vite di connessione (esag. da 1,27 mm).

In PMMA, connection screw included (HEX 1.27 mm).

REF	
GS ISW CAT A	Ø3,8
GS ISW CAT B	Ø4,25
GS ISW CAT C	Ø5,0

In titanio grado medicale e materiale calcinabile, fornito con vite di connessione (esagono da 1,27 mm).

In titanium medical grade and PMMA, connection screw included (HEX 1.27 mm).

Moncone a Sfera
Ball Abutment

MCA dritto
Straight MCA

Vite di Guarigione
Healing screw

Moncone Multifunzione Non Rot, Rotante
Multifunction Abutment Not Rot, Rot



REF	
GS ISW MPL A1	Ø3,8 H1
GS ISW MPL A2	Ø3,8 H2
GS ISW MPL A3	Ø3,8 H3
GS ISW MPL A4	Ø3,8 H4
GS ISW MPL B1	Ø4,25 H1
GS ISW MPL B2	Ø4,25 H2
GS ISW MPL B3	Ø4,25 H3
GS ISW MPL B4	Ø4,25 H4
GS ISW MPL C1	Ø5,0 H1
GS ISW MPL C2	Ø5,0 H2
GS ISW MPL C3	Ø5,0 H3
GS ISW MPL C4	Ø5,0 H4

In titanio grado medicale, Sfera Ø2,2 mm, Cappetta ritentiva fornita a parte.

In titanium medical grade, Ball Ø2.2 mm, Retention cap not included.

REF	
GS ISW MCD A	Ø3,8
GS ISW MCD B	Ø4,25

In titanio grado medicale, fornito con posizionatore.
In titanium medical grade, positioning tool included.

REF	
GS ISW VGU A2	Ø3,8 H2
GS ISW VGU A3	Ø3,8 H3
GS ISW VGU A5	Ø3,8 H5
GS ISW VGU B2	Ø4,25 H2
GS ISW VGU B3	Ø4,25 H3
GS ISW VGU B5	Ø4,25 H5
GS ISW VGU C2	Ø5,0 H2
GS ISW VGU C3	Ø5,0 H3
GS ISW VGU C5	Ø5,0 H5

In titanio grado medicale (esagono da 1,27 mm).
In titanium medical grade (HEX 1.27 mm).

REF	Non Rot
GS ISW MFN A	Ø3,8

REF	Rotante
GS ISW MFR A	Ø3,8

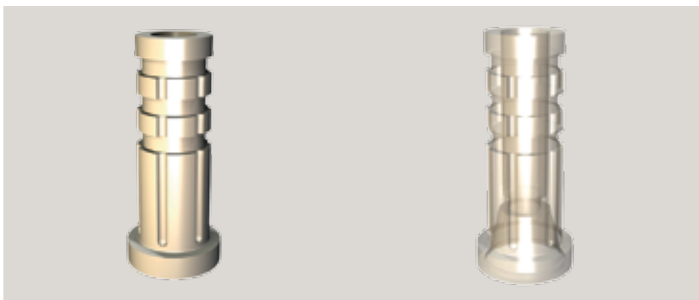
In titanio grado medicale, fornito con vite di connessione (esagono da 1,27 mm).
In titanium medical grade, connection screw included (Hex 1,27)

Vite di Guarigione MCA
Healing abutment MCA

Temporary Coping in Titanio Rot
Temporary coping Titanium Rot

Temporary Coping Calcinabile Rot
Temporary coping Plexi

Transfer
Impression Transfer



REF

GS ISW VGM

In titanio grado medicale (esagono da 1,27 mm).

In titanium medical grade (HEX 1.27 mm).

REF

GS ISW MTT

In titanio grado medicale, fornito con vite per Temporary coping (esagono da 1,27 mm).

In titanium medical grade, Temporary coping screw included (HEX 1.27 mm).

REF

GS ISW MTC

In materiale calcinabile fornito con vite per Temporary coping (esagono da 1,27 mm).

In PMMA, Temporary coping screw included (HEX 1.27 mm).

REF

GS ISW TRA A Ø3,8

GS ISW TRA B Ø4,25

GS ISW TRA C Ø5,0

In titanio grado medicale, fornito con vite transfer (esagono da 1,27 mm).

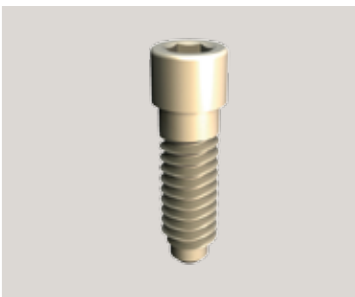
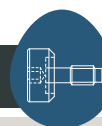
In titanium medical grade, transfer screw included (HEX 1.27 mm).

Transfer MCA ROT
Impression transfer MCA Rot

Ricambio per vite di ritenzione 3pz.
Replacement retention screw 3pcs.

Analogo
Lab analog

Analogo MCA
Lab analog MCA



REF

GS ISW MCR

In titanio grado medicale, fornito con per Transfer MCA (esagono 1,27 mm).

In titanium medical grade, transfer MCA screw included (HEX 1.27 mm).

REF

GS ISW VPS A3X Ø3,8

GS ISW VPS BC3X Ø4,25/5,0

In titanio grado medicale.

In titanium medical grade.

REF

GS ISW ANA A Ø3,8

GS ISW ANA B Ø4,25

GS ISW ANA C Ø5,0

In titanio grado medicale.

In titanium medical grade.

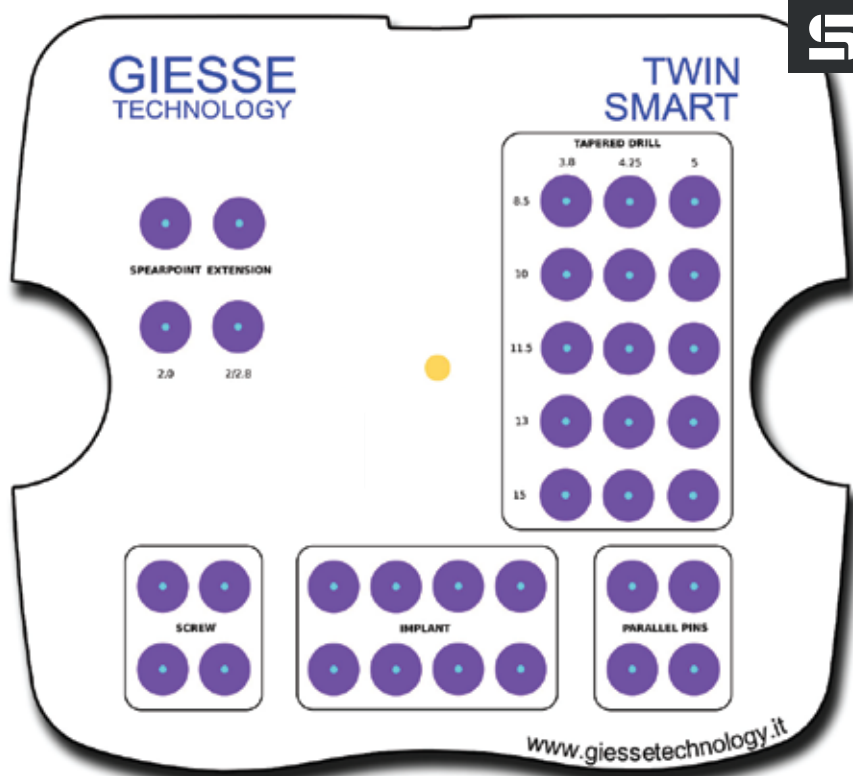
REF

GS ISW MAN

In titanio grado medicale.

In titanium medical grade.





TIPO - TYPE	CODICE - CODE	DESCRIZIONE	DESCRIPTION	QT.
DRILL	GS LAN 03	LANCIA	SPEARPOINT	1
	GS ISW PUG 2	FRESA Ø 2	DRILL Ø 2	1
	GS FGR SM1	FRESA PILOTA	PILOT DRILL	1
	GS FCT SM 3808	FRESA TRONCO CONICA Ø3,8X8,5	TAPERED DRILL for Ø3,8X8,5	1
	GS FCT SM 3810	FRESA TRONCO CONICA Ø3,8X10	TAPERED DRILL for Ø3,8X10	1
	GS FCT SM 3811	FRESA TRONCO CONICA Ø3,8X11,5	TAPERED DRILL for Ø3,8X11,5	1
	GS FCT SM 3813	FRESA TRONCO CONICA Ø3,8X13	TAPERED DRILL for Ø3,8X13	1
	GS FCT SM 3815	FRESA TRONCO CONICA Ø3,8X15	TAPERED DRILL for Ø3,8X15	1
	GS FCT SM 4208	FRESA TRONCO CONICA Ø4,25X8,5	TAPERED DRILL for Ø4,25X8,5	1
	GS FCT SM 4210	FRESA TRONCO CONICA Ø4,25X10	TAPERED DRILL for Ø4,25X10	1
	GS FCT SM 4211	FRESA TRONCO CONICA Ø4,25X11,5	TAPERED DRILL for Ø4,25X11,5	1
	GS FCT SM 4213	FRESA TRONCO CONICA Ø4,25X13	TAPERED DRILL for Ø4,25X13	1
	GS FCT SM 4215	FRESA TRONCO CONICA Ø4,25X15	TAPERED DRILL for Ø4,25X15	1
	GS FCT SM 5008	FRESA TRONCO CONICA Ø5,0X8,5	TAPERED DRILL for Ø5,0X8,5	1
	GS FCT SM 5010	FRESA TRONCO CONICA Ø5,0X10	TAPERED DRILL for Ø5,0X10	1
	GS FCT SM 5011	FRESA TRONCO CONICA Ø5,0X11,5	TAPERED DRILL for Ø5,0X11,5	1
	GS FCT SM 5013	FRESA TRONCO CONICA Ø5,0X13	TAPERED DRILL for Ø5,0X13	1
GS FCT SM 5015	FRESA TRONCO CONICA Ø5,0X15	TAPERED DRILL for Ø5,0X15	1	
DRIVER	GS TWV 127A	CONNESSIONE A CRICCHETTO PER VITI EX1,27H10	RATCHET CONNECTION FOR SCREW EX1,27H10	1
	GS TWV 127B	CONNESSIONE A CRICCHETTO PER VITI EX1,27H15	RATCHET CONNECTION FOR SCREW EX1,27H15	1
	GS TCV 127A	CONNESSIONE A CONTRANGOLO PER VITI EX1,27H10	HANDPIECE DRIVER FOR SCREW EX1,27H10	1
	GS TCV 127B	CONNESSIONE A CONTRANGOLO PER VITI EX1,27H15	HANDPIECE DRIVER FOR SCREW EX1,27H15	1
	GS TWI 230A	CONNESSIONE A CRICCHETTO PER IMPIANT EX2,3H10	RATCHET CONNECTION FOR IMPLANT EX2,3 H10	1
	GS TWI 230B	CONNESSIONE A CRICCHETTO PER IMPIANT EX2,3H15	RATCHET CONNECTION FOR IMPLANT EX2,3 H15	1
	GS TCI 230A	CONNESSIONE A CONTRANGOLO PER IMP EX 2,3 H10	HANDPIECE DRIVER FOR IMPLANT EX2,3 H10	1
	GS TCI 230B	CONNESSIONE A CONTRANGOLO PER IMP EX 2,3 H15	HANDPIECE DRIVER FOR IMPLANT EX2,3 H15	1
	GS TWI 25BA	CONNESSIONE A CRICCHETTO PER IMPIANT EX 2,5H10	RATCHET CONNECTION FOR IMPLANT EX2,5 H10	1
	GS TWI 25BB	CONNESSIONE A CRICCHETTO PER IMPIANT EX 2,5H15	RATCHET CONNECTION FOR IMPLANT EX2,5 H15	1
	GS TCI 25BA	CONNESSIONE A CONTRANGOLO PER IMP EX2,5 H10	HANDPIECE DRIVER FOR IMPLANT EX2,5 H10	1
	GS TCI 25BB	CONNESSIONE A CONTRANGOLO PER IMP EX2,5 H15	HANDPIECE DRIVER FOR IMPLANT EX2,5 H15	1
	EXTENSION	GS PMM 01	PROLUNGA PER FRESE	DRILLING EXTENSION BIT
PIN	GS ISW PRF	PARALLELOMETRO SMART	PARALLEL PIN	4
WRENCH	GS CRD 02	CRICCHETTO DINAMOMETRICO	TORQUE WRENCH	1



TJLOS

DENTSPLY ANKYLOS®

COMPATIBILITA' / COMPATIBILITY



INFORMAZIONI / INFO



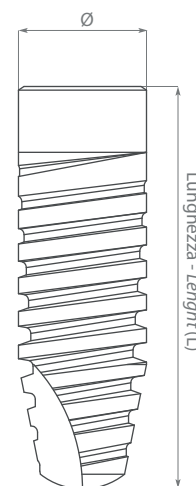
Compatibile con connessione tipo "DENTSPLY ANKYLOS®".
 Impianto in titanio di grado medico fornito con vite tappo (esagono da 1 mm).

*"DENTSPLY ANKYLOS®" connection full compatibility.
 Implant in titanium medical grade with cover screw
 (HEX 1 mm) included.*

DIMENSIONI / DIMENSIONS

mm

REF	IMPIANTO (ØxL)	CONNESSIONE
GS IAN 3506	■ Ø3,5 x 6,6	Conometric with indices Conometrica con indici
GS IAN 3508	■ Ø3,5 x 8	
GS IAN 3509	■ Ø3,5 x 9,5	
GS IAN 3511	■ Ø3,5 x 11	
GS IAN 3514	■ Ø3,5 x 14	
GS IAN 4506	■ Ø4,5 x 6,6	
GS IAN 4508	■ Ø4,5 x 8	
GS IAN 4509	■ Ø4,5 x 9,5	
GS IAN 4511	■ Ø4,5 x 11	
GS IAN 4514	■ Ø4,5 x 14	
GS IAN 5506	■ Ø5,5 x 6,6	
GS IAN 5508	■ Ø5,5 x 8	
GS IAN 5509	■ Ø5,5 x 9,5	
GS IAN 5511	■ Ø5,5 x 11	
GS IAN 5514	■ Ø5,5 x 14	



REF IMPIANTO	IMPLANT (ØxL) COMPONENTISTICA	CONNECTION
Ø3,5 ■	— ALL ABUTMENT	
Ø4,5 ■		
Ø5,5 ■		
IMPLANT	COMPONENTS	

STRUMENTI / TOOLS



Piattaforma Platform	Connessione per Impianto Connector for Implant	Connessione per Vite Connector for Screw	Connessione per Moncone Connector for Abutment
Ø3,5 Ø4,5-Ø5,5	GS TWI TYA - H10 mm GS TWI TYB - H15 mm GS TCI TYA - H10 mm GS TCI TYB - H15 mm	GS TWV 100A - H10 mm GS TWV 100B - H15 mm GS TCV 100A - H10 mm GS TCV 100B - H15 mm	GS IAN 001A GS IAN 001B

Moncone Dritto Standard
Standard Straight Abutment

Moncone Incl. 15° Standard
Standard Angled Abutment 15°

Vite di Guarigione Standard
Standard Healing Screw

Moncone Dritto Non Rot Regular
Regular Straight Abutment Not Rot



REF		
GS IAN MSD A0A	Øa H0,75 h4	
GS IAN MSD A0B	Øa H0,75 h6	
GS IAN MSD A1A	Øa H1,5 h4	
GS IAN MSD A1B	Øa H1,5 h6	
GS IAN MSD A3A	Øa H3,0 h4	
GS IAN MSD A3B	Øa H3,0 h6	
GS IAN MSD A4A	Øa H4,5 h4	
GS IAN MSD A6A	Øa H6,0 h4	
GS IAN MSD B0A	Øb H0,75 h4	
GS IAN MSD B0B	Øb H0,75 h6	
GS IAN MSD B1A	Øb H1,5 h4	
GS IAN MSD B1B	Øb H1,5 h6	
GS IAN MSD B3A	Øb H3,0 h4	
GS IAN MSD B3B	Øb H3,0 h6	

REF	INCLINATO 15°	
GS IAN MSI A1A1	Øa H1,5 h4	
GS IAN MSI A1B1	Øa H1,5 h6	
GS IAN MSI A3A1	Øa H3,0 h4	
GS IAN MSI A3B1	Øa H3,0 h6	
GS IAN MSI B1A1	Øb H1,5 h4	
GS IAN MSI B1B1	Øb H1,5 h6	
GS IAN MSI B3A1	Øb H3,0 h4	
GS IAN MSI B3B1	Øb H3,0 h6	

REF		
GS IAN VGS A1	Øa H1,5	
GS IAN VGS A3	Øa H3,0	
GS IAN VGS A4	Øa H4,5	
GS IAN VGS A6	Øa H6,0	
GS IAN VGS B1	Øb H1,5	
GS IAN VGS B3	Øb H3,0	

REF		
GS IAN MRD X0	H0,75	
GS IAN MRD X1	H1,5	
GS IAN MRD X3	H3,0	
GS IAN MRD X4	H4,5	

In titanio grado medicale, fornito con vite di connessione imperdibile (esagono da 1 mm).

In titanium medical grade. Slave connection screw included (HEXAGON 1.0MM).

In titanio grado medicale, fornito con vite di connessione imperdibile (esagono da 1 mm).
In titanium medical grade, slave connection screw included (HEX 1.0 mm).

In titanio grado medicale (esagono da 1 mm).
In titanium medical grade (HEX 1.0 mm).

In titanio grado medicale, fornito con vite di connessione imperdibile (esagono da 1 mm).
In titanium medical grade, slave connection screw included (HEX 1.0 mm).

Moncone Dritto Rotante Regular
Regular Straight Abutment Rot

Moncone Incl. 15°-22,5° Non Rot. Regular
Regular Angled Abutment 15°-22.5° Not Rot

Moncone Incl. 15°-22,5° Rotante Regular
Regular Angled Abutment 15°-22.5° Rot

Vite di Guarigione Regular
Regular Healing Screw



REF		
GS IAN MRD C0	H0,75	
GS IAN MRD C1	H1,5	
GS IAN MRD C3	H3,0	
GS IAN MRD C4	H4,5	

In titanio grado medicale, fornito con vite di connessione imperdibile (esagono da 1 mm).

In titanium medical grade, slave connection screw included (HEX 1.0 mm).

REF	INCLINATO 15°	
GS IAN MRI X01	H0,75	
GS IAN MRI X11	H1,5	
GS IAN MRI X31	H3,0	
GS IAN MRI X41	H4,5	

REF	INCLINATO 22,5°	
GS IAN MRI X02	H0,75	
GS IAN MRI X12	H1,5	
GS IAN MRI X32	H3,0	
GS IAN MRI X42	H4,5	

In titanio grado medicale, fornito con vite di connessione imperdibile (esagono da 1 mm).

In titanium medical grade, slave connection screw included (HEX 1.0 mm).

REF	INCLINATO 15°	
GS IAN MRI C01	H0,75	
GS IAN MRI C11	H1,5	
GS IAN MRI C31	H3,0	
GS IAN MRI C41	H4,5	

REF	INCLINATO 22,5°	
GS IAN MRI C02	H0,75	
GS IAN MRI C12	H1,5	
GS IAN MRI C32	H3,0	
GS IAN MRI C42	H4,5	

In titanio grado medicale, fornito con vite di connessione imperdibile (esagono da 1 mm).

In titanium medical grade, slave connection screw included (HEX 1.0 mm).

REF		
GS IAN VGG 0	H0,75	
GS IAN VGG 1	H1,5	
GS IAN VGG 3	H3,0	
GS IAN VGG 4	H4,5	

In titanio grado medicale.
In titanium medical grade (HEX 1.0 mm).

Ø = diametro max moncone
Ø=abutment max diameter

H = altezza gengivale
H=gingival height

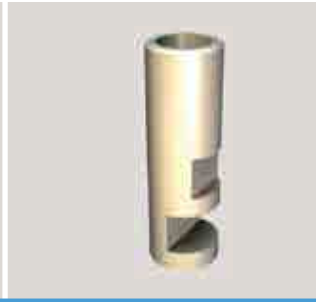
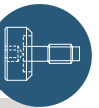
h = altezza testa moncone
h=head abutment height

Transfer Balance
Balance Transfer

Transfer Regular Non Rotante
Regular Transfer Not Rot

Analogo
Lab analog

Cappetta
Cap



REF

GS IAN TRA BA	SMALL	
GS IAN TRA BB	BIG	

In titanio grado medicale.
In titanium medical grade.

REF

GS IAN TRA RNA	H8	
GS IAN TRA RNB	H13	

In titanio grado medicale, fornito con vite transfer imperdibile (esagono da 1 mm).

In titanium medical grade, slave transfer screw included (HEX 1.0 mm).

REF

GS IAN ANA	Ø3,5/4,5/5,5	
------------	--------------	--

In titanio grado medicale.
In titanium medical grade.

REF

GS IAN CPP A4	ØA H4
GS IAN CPP A6	ØA H6
GS IAN CPP B4	ØB H4
GS IAN CPP B6	ØB H6

In titanio grado medicale.
In titanium medical grade

H = altezza gengivale
H = gingival height

h = altezza testa moncone
h = head abutment height



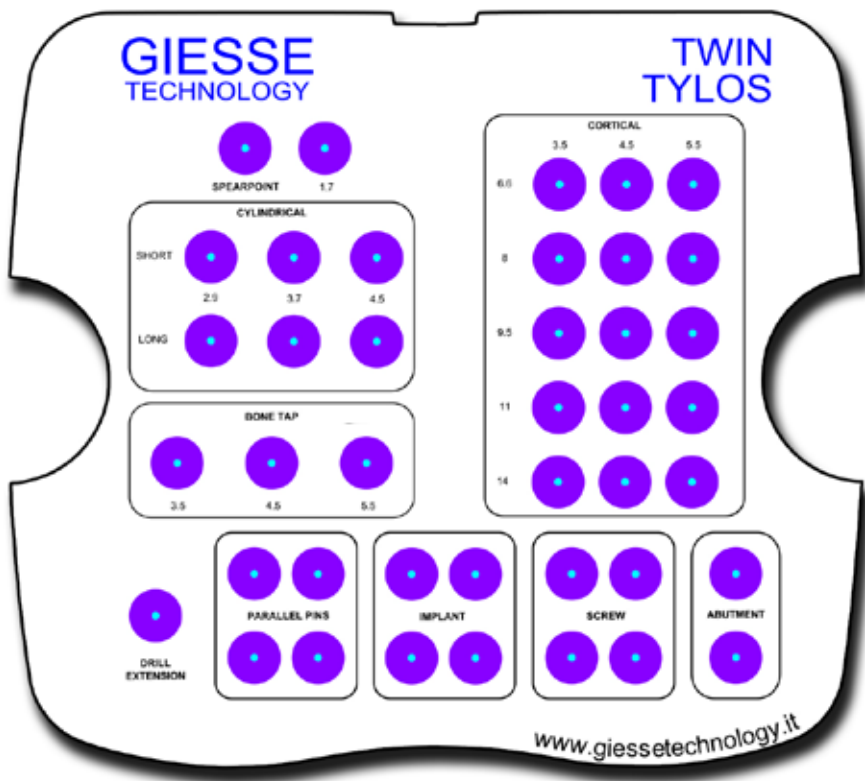
GIESSE
TECHNOLOGY



GIESSE
TECHNOLOGY

TWIN
TYLOS

TYLOS



www.giessetechnology.it

GIESSE
TECHNOLOGY

KIT CHIRURGICO/ SURGICAL KIT

REF. GS IAN KIT

TIPO - TYPE	CODICE - CODE	DESCRIZIONE	DESCRIPTION	QT.	
DRILL	GS LAN 03	LANCIA	SPEARPOINT	1	
	GS PMM	PROLUNGHE PER FRESE	DRILLING EXTENSION BIT	1	
	GS IAN PUG 2	FRESA Ø 1,7	CYLINDRICAL DRILL Ø 1,7	1	
	GS FCI TY35A	FRESA CILINDRICA Ø2,9 SHORT	CYLINDRICAL DRILL Ø2,9 SHORT	1	
	GS FCI TY45A	FRESA CILINDRICA Ø3,7 SHORT	CYLINDRICAL DRILL Ø3,7 SHORT	1	
	GS FCI TY55A	FRESA CILINDRICA Ø4,5 SHORT	CYLINDRICAL DRILL Ø4,5 SHORT	1	
	GS FCI TY35B	FRESA CILINDRICA Ø2,9 LONG	CYLINDRICAL DRILL Ø2,9 LONG	1	
	GS FCI TY45B	FRESA CILINDRICA Ø3,7 LONG	CYLINDRICAL DRILL Ø3,7 LONG	1	
	GS FCI TY55B	FRESA CILINDRICA Ø4,5 LONG	CYLINDRICAL DRILL Ø4,5 LONG	1	
	GS FCT TY36	FRESA CORTICALE Ø3,5 H6,6	CORTICAL DRILL Ø3,5 H6,6	1	
	GS FCT TY38	FRESA CORTICALE Ø3,5 H8	CORTICAL DRILL Ø3,5 H8	1	
	GS FCT TY39	FRESA CORTICALE Ø3,5 H9,5	CORTICAL DRILL Ø3,5 H9,5	1	
	GS FCT TY31	FRESA CORTICALE Ø3,5 H11	CORTICAL DRILL Ø3,5 H11	1	
	GS FCT TY34	FRESA CORTICALE Ø3,5 H14	CORTICAL DRILL Ø3,5 H14	1	
	GS FCT TY46	FRESA CORTICALE Ø4,5 H6,6	CORTICAL DRILL Ø4,5 H6,6	1	
	GS FCT TY48	FRESA CORTICALE Ø4,5 H8	CORTICAL DRILL Ø4,5 H8	1	
	GS FCT TY49	FRESA CORTICALE Ø4,5 H9,5	CORTICAL DRILL Ø4,5 H9,5	1	
	GS FCT TY41	FRESA CORTICALE Ø4,5 H11	CORTICAL DRILL Ø4,5 H11	1	
	GS FCT TY44	FRESA CORTICALE Ø4,5 H14	CORTICAL DRILL Ø4,5 H14	1	
	GS FCT TY56	FRESA CORTICALE Ø5,5 H6,6	CORTICAL DRILL Ø5,5 H6,6	1	
	GS FCT TY58	FRESA CORTICALE Ø5,5 H8	CORTICAL DRILL Ø5,5 H8	1	
	GS FCT TY59	FRESA CORTICALE Ø5,5 H9,5	CORTICAL DRILL Ø5,5 H9,5	1	
	GS FCT TY51	FRESA CORTICALE Ø5,5 H11	CORTICAL DRILL Ø5,5 H11	1	
	GS FCT TY54	FRESA CORTICALE Ø5,5 H14	CORTICAL DRILL Ø5,5 H14	1	
	BONE TAP	GS MAS TY35	MASCHIATORE Ø3,5	HANDPIECE BONE TAP Ø3,5	1
		GS MAS TY45	MASCHIATORE Ø4,5	HANDPIECE BONE TAP Ø4,5	1
		GS MAS TY55	MASCHIATORE Ø5,5	HANDPIECE BONE TAP Ø5,5	1
DRIVER	GS TWV 100A	AVVITATORE A CRICCHETTO per VITI EX 1,0 H10	RATCHET CONNECTION for SCREW EX 1,0 H10	1	
	GS TWV 100B	AVVITATORE A CRICCHETTO per VITI EX 1,0 H15	RATCHET CONNECTION for SCREW EX 1,0 H15	1	
	GS TCV 100A	AVVITATORE A CONTRANGOLO per VITI EX1,0 H10	HANDPIECE DRIVER for SCREW EX1,0 H10	1	
	GS TCV 100B	AVVITATORE A CONTRANGOLO per VITI EX1,0 H15	HANDPIECE DRIVER for SCREW EX1,0 H15	1	
	GS TWI TYA	AVVITATORE A CRICCHETTO per IMPIANTI H10	RATCHET CONNECTION for IMPLANT H10	1	
	GS TWI TYB	AVVITATORE A CRICCHETTO per IMPIANTI H15	RATCHET CONNECTION for IMPLANT H15	1	
	GS TCI TYA	AVVITATORE A CONTRANGOLO per IMPIANTI H10	HANDPIECE DRIVER for IMPLANT H10	1	
	GS TCI TYB	AVVITATORE A CONTRANGOLO per IMPIANTI H15	HANDPIECE DRIVER for IMPLANT H15	1	
	GS IAN 001A	AVVITATORE A CRICCHETTO PER MONCONE Øa TYLOS	RATCHET CONNECTION for Øa TYLOS ABUTMANT	1	
	GS IAN 001B	AVVITATORE A CRICCHETTO PER MONCONE Øb TYLOS	RATCHET CONNECTION for Øb TYLOS ABUTMANT	1	
PIN	GS IAN PRF	PARALLELOMETRO	PARALLEL PIN	4	
WRENCH	GS CRD 02	CRICCHETTO DINAMOMETRICO	TORQUE WRENCH	1	





DCTO

STRAUMANN STANDARD PLUS®
COMPATIBILITA' / COMPATIBILITY

INFORMAZIONI / INFO



Compatibile con connessione tipo
"STRAUMANN STANDARD PLUS®"

Impianto, vite tappo compatibile torx e montatore non fresabile in titanio di grado medicale.

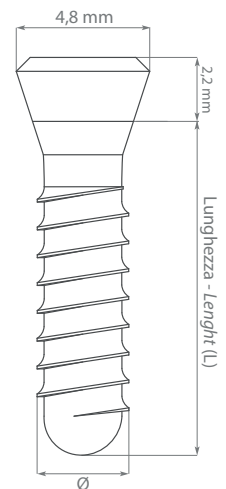
"STRAUMANN STANDARD PLUS®" connection full compatibility.

Implant in titanium medical grade with cover screw (torx compatible) and not millable mounter included.

DIMENSIONI / DIMENSIONS

mm

REF	IMPIANTO (ØxL)	CONNESSIONE
GS IST 3308	■ Ø3,3 x 8	Ottagono-Octagon 3,2 mm
GS IST 3310	■ Ø3,3 x 10	
GS IST 3312	■ Ø3,3 x 12	
GS IST 3314	■ Ø3,3 x 14	
GS IST 4108	■ Ø4,1 x 8	
GS IST 4110	■ Ø4,1 x 10	
GS IST 4112	■ Ø4,1 x 12	
GS IST 4114	■ Ø4,1 x 14	
GS IST 4808	■ Ø4,8 x 8	
GS IST 4810	■ Ø4,8 x 10	
GS IST 4812	■ Ø4,8 x 12	
GS IST 4814	■ Ø4,8 x 14	



REF IMPLANT (ØxL) CONNECTION

IMPIANTO	COMPONENTISTICA
Ø3,3 ■	ALL ABUTMENT
Ø4,1 ■	
Ø4,8 ■	

STRUMENTI / TOOLS



Piattaforma Platform	Connessione per Montatore Connector for Mounter	Connessione per Vite Connector for Screw
Ø3,3 - Ø4,1 Ø4,8	GS TWI STA - H10 mm GS TWI STB - H15 mm GS TCI STA - H10 mm GS TCI STB - H15 mm	GS TWV TORA - H10 mm GS TWV TORB - H15 mm GS TCV TORA - H10 mm GS TCV TORB - H15 mm

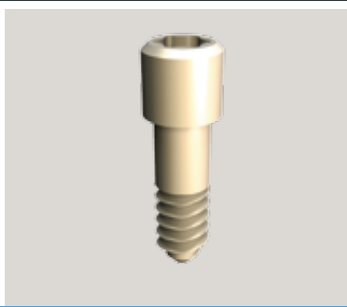
GIESSE
TECHNOLOGY

Moncone Dritto
Straight Abutment

Moncone Inclinato 15°
Angled Abutment 15°

Moncone Calcinabile Rotante
Plastic Sleeve Rot

Ricambio vite di ritezione 3pz
Replacement retention screw 3pcs



REF

GS IST MCF



In titanio grado medicale, fornito con vite di connessione imperdibile compatibile torx.

In titanium medical grade, slave connection screw torx compatible included.

REF

GS IST MIN 15



In titanio grado medicale, fornito con vite di connessione imperdibile compatibile torx.

In titanium medical grade, slave connection screw torx compatible included.

REF

GS IST CAL



In materiale calcinabile, fornito con vite di connessione compatibile torx.

In PMMA, connection screw torx compatible included.

REF

GS IST VPS 3X



In titanio grado medicale.

In titanium medical grade.

Vite di Guarigione
Healing screw

Vite di Guarigione Piccola
Healing screw Small

Transfer
Impression Transfer

Analogo
Lab analog



REF

GS IST VGU 1,5

H1,5



GS IST VGU 2

H2



GS IST VGU 3

H3



GS IST VGU 4

H4



In titanio grado medicale compatibile torx.

In titanium medical grade torx compatible.

REF

GS IST VGU P1,5

H1,5



In titanio grado medicale compatibile torx.

In titanium medical grade torx compatible.

REF

GS IST TRA



In titanio grado medicale, fornito con vite transfer imperdibile compatibile torx.

In titanium medical grade, slave transfer screw included torx compatible.

REF

GS IST ANA



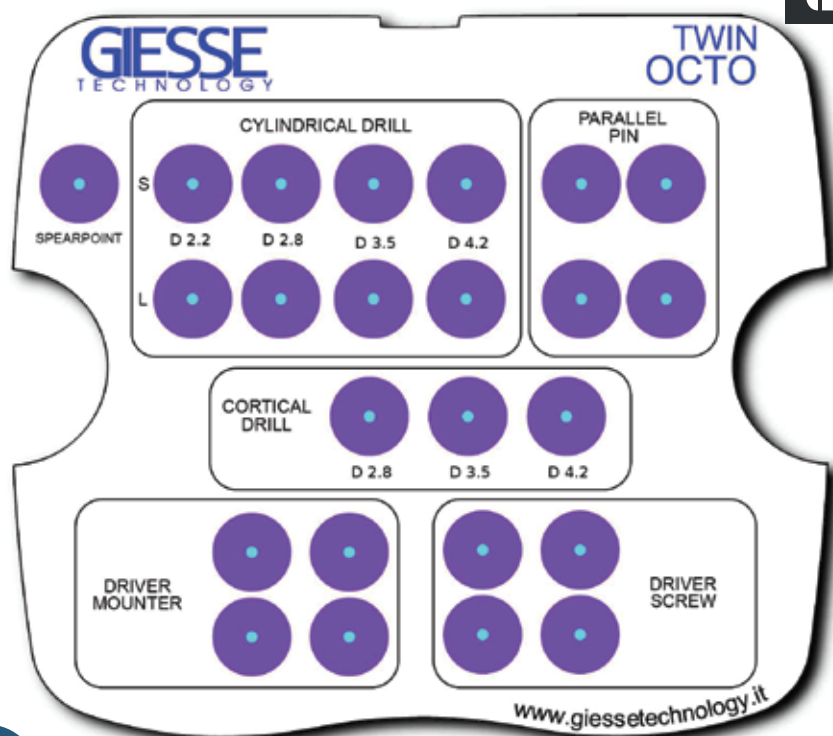
In titanio grado medicale.

In titanium medical grade.



GIESSE
TECHNOLOGY





GIESSE
TECHNOLOGY

KIT CHIRURGICO/ SURGICAL KIT

REF. GS IST KIT

TIPO - TYPE	CODICE - CODE	DESCRIZIONE	DESCRIPTION	QT.
DRILL	GS LAN 03	LANCIA	SPEARPOINT	1
	GS FCI ST1A	FRESA CILINDRICA Ø2,2 CORTA	CYLINDRICAL DRILL Ø2,2 SHORT	1
	GS FCI ST1B	FRESA CILINDRICA Ø2,2 LUNGA	CYLINDRICAL DRILL Ø2,2 LONG	1
	GS FCI ST2A	FRESA CILINDRICA Ø2,8 CORTA	CYLINDRICAL DRILL Ø2,8 SHORT	1
	GS FCI ST2B	FRESA CILINDRICA Ø2,8 LUNGA	CYLINDRICAL DRILL Ø2,8 LONG	1
	GS FCI ST3A	FRESA CILINDRICA Ø3,5 CORTA	CYLINDRICAL DRILL Ø3,5 SHORT	1
	GS FCI ST3B	FRESA CILINDRICA Ø3,5 LUNGA	CYLINDRICAL DRILL Ø3,5 LONG	1
	GS FCI ST4A	FRESA CILINDRICA Ø4,2 CORTA	CYLINDRICAL DRILL Ø4,2 SHORT	1
	GS FCI ST4B	FRESA CILINDRICA Ø4,2 LUNGA	CYLINDRICAL DRILL Ø4,2 LONG	1
	GS IST FPS 1	PREPARATORE DI SPALLA Ø2,8	CORTICAL DRILL Ø2,8	1
	GS IST FPS 2	PREPARATORE DI SPALLA Ø3,5	CORTICAL DRILL Ø3,5	1
	GS IST FPS 3	PREPARATORE DI SPALLA Ø4,2	CORTICAL DRILL Ø4,2	1
DRIVER	GS TCI STA	CONNESSIONE A CONTRANGOLO per MOUNTER STRAU H10	HANDPIECE DRIVER for MOUNTER STRAU H10	1
	GS TCI STB	CONNESSIONE A CONTRANGOLO per MOUNTER STRAU H15	HANDPIECE DRIVER for MOUNTER STRAU H15	1
	GS TWI STA	CONNESSIONE a CRICCHETTO per MOUNTER STRAU H10	RATCHET CONNECTION for MOUNTER STRAU H10	1
	GS TWI STB	CONNESSIONE a CRICCHETTO per MOUNTER STRAU H15	RATCHET CONNECTION for MOUNTER STRAU H15	1
	GS TWV TORA	CONNESSIONE a CRICCHETTO per VITE comp. TORX H10	RATCHET CONNECTION TORX SCREW compatible H10	1
	GS TWV TORB	CONNESSIONE a CRICCHETTO per VITE comp. TORX H15	RATCHET CONNECTION TORX SCREW compatible H15	1
	GS TCV TORA	CONNESSIONE a CONTRANGOLO per VITE comp. TORX H10	HANDPIECE DRIVER TORX SCREW compatible H10	1
	GS TCV TORB	CONNESSIONE a CONTRANGOLO per VITE comp. TORX H15	HANDPIECE DRIVER TORX SCREW compatible H11	1
	GS CHM ST	CHIAVE FERMA MONTATORE STRAUMANN	HOLDING KEY FOR MOUNTER STRAU	1
PIN	GS IST PRF	PARALLELOMETRO ELEVEL	PARALLEL PIN	4
WRENCH	GS CRD 02	CRICCHETTO DINAMOMETRICO	TORQUE WRENCH	1



Cricchetto (esagono da 6 mm)
Wrench (HEX 6 mm)



REF

GS CRL 02	CRICCHETTO A LEVA - RATCHET WRENCH
GS CRD 02	CRICCHETTO DINAMOMETRICO - TORQUE WRENCH

In acciaio inossidabile AISI 630. / In stainless steel AISI 630.

Posizionatore per MCA inclinato
Angled MCA positioning tool



REF

GS PMI	
--------	--

In Titanio grado medicale. / In Titanium medical grade.

Connessione a CRICCHETTO per IMPIANTO
RATCHET connection for IMPLANT



REF

GS TWI 210A	EX 2,1 mm per CONUS Ø3.5 e Ø4.0 H10
GS TWI 210B	EX 2,1 mm per CONUS Ø 3.5 e Ø 4.0 H15
GS TWI 215A	EX 2.15 mm per CETRA H10
GS TWI 215B	EX 2.15 mm per CETRA H15
GS TWI 220A	EX 2,2 mm per EASY Ø 3.25 e Ø 3.75, FRIEND Ø 3.4 mounter FRIEND, H10
GS TWI 220B	EX 2,2 mm per EASY Ø 3.25 e Ø 3.75, FRIEND Ø3.4 mounter FRIEND, H15
GS TWI 225A	EX 2,25 mm per ATTIVA Ø 3.5, REPLACTIVE Ø 3.5 H10
GS TWI 225B	EX 2,25 mm per ATTIVA Ø 3.5, REPLACTIVE Ø 3.5 H15
GS TWI 230A	EX 2,3 mm per SMART Ø 3.8 H10
GS TWI 230B	EX 2,3 mm per SMART Ø 3.8 H15
GS TWI 240A	EX 2,4 mm per UNIVERSAL, UNI ACT H10
GS TWI 240B	EX 2,4 mm per UNIVERSAL, UNI ACT H15
GS TWI 25AA	EX 2,5 mm per CONUS Ø 4.5 e Ø 5.5 H10
GS TWI 25AB	EX 2,5 mm per CONUS Ø 4.5 e Ø 5.5 H15
GS TWI 25BA	EX 2,5 mm per EASY Ø 4.0 e Ø 4.9, FRIEND Ø3.8 e Ø 4.5, SMART Ø 4.25 e Ø 5.0 H10
GS TWI 25BB	EX 2,5 mm per EASY Ø 4.0 e Ø 4.9, FRIEND Ø3.8 e Ø 4.5, SMART Ø 4.25 e Ø 5.0 H15
GS TWI 265A	EX 2,65 mm per ATTIVA Ø 4.3 e Ø 5.0, REPLACTIVE Ø 4.3 e Ø 5.0 H10
GS TWI 265B	EX 2,65 mm per ATTIVA Ø 4.3 e Ø 5.0, REPLACTIVE Ø 4.3 e Ø 5.0 H15
GS TWI STRA	Compatibile STARGRIP per ESTERNO Ø4, K3S Ø 3.75 e Ø 4, ACTIMARK H10
GS TWI STRB	Compatibile STARGRIP per ESTERNO Ø4, K3S Ø 3.75 e Ø 4, ACTIMARK H15
GS TWI STRC	Compatibile STARGRIP per ESTERNO Ø5, K3S Ø 5 H10
GS TWI STRD	Compatibile STARGRIP per ESTERNO Ø5, K3S Ø 5 H15
GS TWI TR3A	Per TRILOBO, TRILOBO S Ø3,5 H10
GS TWI TR3B	Per TRILOBO, TRILOBO S Ø3,5 H15
GS TWI TR4A	Per TRILOBO, TRILOBO S Ø4,3 H10
GS TWI TR4B	Per TRILOBO, TRILOBO S Ø4,3 H15
GS TWI TR5A	Per TRILOBO, TRILOBO S Ø5,0 H10
GS TWI TR5B	Per TRILOBO, TRILOBO S Ø5,0 H15
GS TWI STA	Per mounter OCTO, ELEVEL H10
GS TWI STB	Per mounter OCTO, ELEVEL H15
GS TWI TYA	Avvitatore a cricchetto per impianti TYLOS H10
GS TWI TYB	Avvitatore a cricchetto per impianti TYLOS H15

Connessione a CONTRANGOLO per IMPIANTO
HANDPIECE DRIVER for IMPLANT

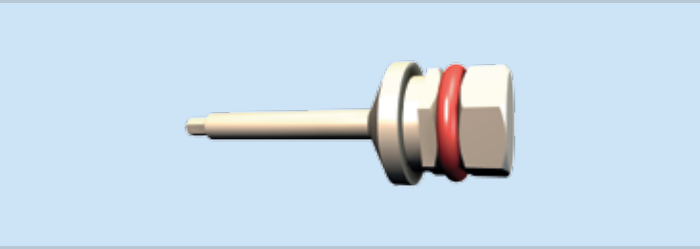


REF

GS TCI 210A	EX 2,1 mm per CONUS Ø3.5 e Ø4.0 H10
GS TCI 210B	EX 2,1 mm per CONUS Ø 3.5 e Ø 4.0 H15
GS TCI 215A	EX 2,15 mm per CETRA H10
GS TCI 215B	EX 2,15 mm per CETRA H15
GS TCI 220A	EX 2,2 mm per EASY Ø 3.25 e Ø 3.75, FRIEND Ø 3.4 mounter FRIEND, H10
GS TCI 220B	EX 2,2 mm per EASY Ø 3.25 e Ø 3.75, FRIEND Ø3.4 mounter FRIEND, H15
GS TCI 225A	EX 2,25 mm per ATTIVA Ø 3.5, REPLACTIVE Ø 3.5 H10
GS TCI 225B	EX 2,25 mm per ATTIVA Ø 3.5, REPLACTIVE Ø 3.5 H15
GS TCI 230A	EX 2,3 mm per SMART Ø 3.8 H10
GS TCI 230B	EX 2,3 mm per SMART Ø 3.8 H15
GS TCI 240A	EX 2,4 mm per UNIVERSAL, UNI ACT H10
GS TCI 240B	EX 2,4 mm per UNIVERSAL, UNI ACT H15
GS TCI 25AA	EX 2,5 mm per CONUS Ø 4.5 e Ø 5.5 H10
GS TCI 25AB	EX 2,5 mm per CONUS Ø 4.5 e Ø 5.5 H15
GS TCI 25BA	EX 2,5 mm per EASY Ø 4.0 e Ø 4.9, FRIEND Ø3.8 e Ø 4.5, SMART Ø 4.25 e Ø 5.0 H10
GS TCI 25BB	EX 2,5 mm per EASY Ø 4.0 e Ø 4.9, FRIEND Ø3.8 e Ø 4.5, SMART Ø 4.25 e Ø 5.0 H15
GS TCI 265A	EX 2,65 mm per ATTIVA Ø 4.3 e Ø 5.0, REPLACTIVE Ø 4.3 e Ø 5.0 H10
GS TCI 265B	EX 2,65 mm per ATTIVA Ø 4.3 e Ø 5.0, REPLACTIVE Ø 4.3 e Ø 5.0 H15
GS TCI STRA	Compatibile STARGRIP per ESTERNO Ø4, K3S Ø 3.75 e Ø 4, ACTIMARK H10
GS TCI STRB	Compatibile STARGRIP per ESTERNO Ø4, K3S Ø 3.75 e Ø 4, ACTIMARK H15
GS TCI STRC	Compatibile STARGRIP per ESTERNO Ø5, K3S Ø 5 H10
GS TCI STRD	Compatibile STARGRIP per ESTERNO Ø5, K3S Ø 5 H15
GS TCI TR3A	Per TRILOBO, TRILOBO S Ø3,5 H10
GS TCI TR3B	Per TRILOBO, TRILOBO S Ø3,5 H15
GS TCI TR4A	Per TRILOBO, TRILOBO S Ø4,3 H10
GS TCI TR4B	Per TRILOBO, TRILOBO S Ø4,3 H15
GS TCI TR5A	Per TRILOBO, TRILOBO S Ø5,0 H10
GS TCI TR5B	Per TRILOBO, TRILOBO S Ø5,0 H15
GS TCI STA	Per mounter OCTO, ELEVEL H10
GS TCI STB	Per mounter OCTO, ELEVEL H15
GS TCI TYA	Avvitatore a contrangolo per impianti TYLOS H10
GS TCI TYB	Avvitatore a contrangolo per impianti TYLOS H15

In acciaio inossidabile AISI 630. / In stainless steel AISI 630.

Connessione a CRICCHETTO per VITI
RATCHET connection for SCREW



REF

GS TWV 090A	EX 0,9 mm per ESTERNO, K3S, ACTIMARK, FRIEND H10
GS TWV 090B	EX 0,9 mm per ESTERNO, K3S, ACTIMARK, FRIEND H15
GS TWV 100A	EX 1,0 mm per TYLOS H10
GS TWV 100B	EX 1,0 mm per TYLOS H15
GS TWV 120A	EX 1,2 mm per CETRA, FRIEND, EASY, vite tappo UNI ACT H10
GS TWV 120B	EX 1,2 mm per CETRA, FRIEND, EASY, vite tappo UNI ACT H15
GS TWV 127A	EX 1,27 mm per UNIVERSAL, UNI ACT, SMART H10
GS TWV 127B	EX 1,27 mm per UNIVERSAL, UNI ACT, SMART H15
GS TWV 130A	EX 1,3 mm per CONUS H10
GS TWV 130B	EX 1,3 mm per CONUS H15
GS TWV UNIA	Compatibile UNIGRIP per ESTERNO, K3S, ACTIMARK, TRILOBO, TRILOBO S, ATTIVA, REPLACTIVE H10
GS TWV UNIB	Compatibile UNIGRIP per ESTERNO, K3S, ACTIMARK, TRILOBO, TRILOBO S, ATTIVA, REPLACTIVE H15
GS TWV TORA	Compatibile TORX per OCTO, ELEVEL H10
GS TWV TORB	Compatibile TORX per OCTO, ELEVEL H15

In acciaio inossidabile AISI 630. / In stainless steel AISI 630.

Connessione a CONTRANGOLO per VITI
HANDPIECE DRIVER for SCREW

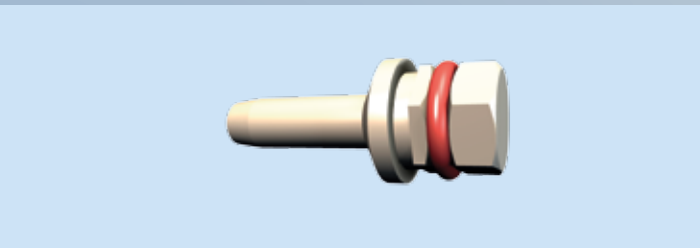


REF

GS TCV 100A	EX 1,0 mm per TYLOS H10
GS TCV 100B	EX 1,0 mm per TYLOS H15
GS TCV 120A	EX 1,2 mm per CETRA, FRIEND, EASY, vite tappo UNI ACT H10
GS TCV 120B	EX 1,2 mm per CETRA, FRIEND, EASY, vite tappo UNI ACT H15
GS TCV 127A	EX 1,27 mm per UNIVERSAL, UNI ACT, SMART H10
GS TCV 127B	EX 1,27 mm per UNIVERSAL, UNI ACT, SMART H15
GS TCV 130A	EX 1,3 mm per CONUS H10
GS TCV 130B	EX 1,3 mm per CONUS H15
GS TCV UNIA	Compatibile UNIGRIP per ESTERNO, K3S, ACTIMARK, TRILOBO, TRILOBO S, ATTIVA, REPLACTIVE H10
GS TCV UNIB	Compatibile UNIGRIP per ESTERNO, K3S, ACTIMARK, TRILOBO, TRILOBO S, ATTIVA, REPLACTIVE H15
GS TCV TORA	Compatibile TORX per OCTO, ELEVEL H10
GS TCV TORB	Compatibile TORX per OCTO, ELEVEL H15

In acciaio inossidabile AISI 630. / In stainless steel AISI 630.

Connessione a CRICCHETTO per SFERA
RATCHET connection for BALL ABUTMENT



REF

GS ISW 001B	Per SMART
-------------	-----------

In acciaio inossidabile AISI 630. / In stainless steel AISI 630.

Connessione a CONTRANGOLO per SFERA
HANDPIECE DRIVER for BALL ABUTMENT

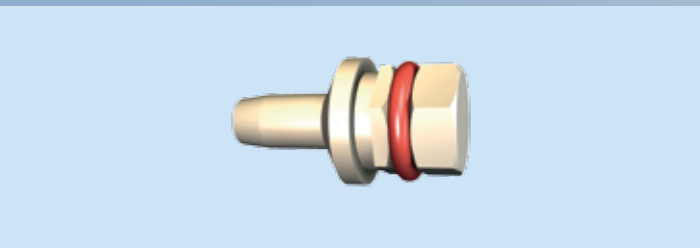


REF

GS ISW 002B	Per SMART
-------------	-----------

In acciaio inossidabile AISI 630. / In stainless steel AISI 630.

Connessione a CRICCHETTO per MONCONE TYLOS
RATCHET connection for TYLOS ABUTMENT

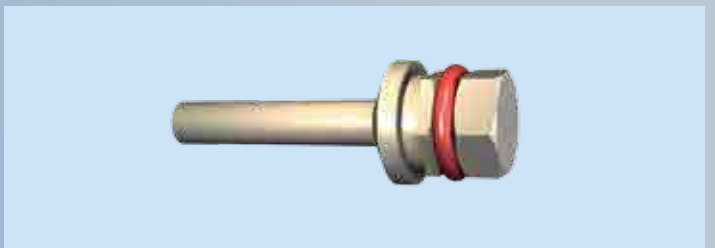


REF

GS IAN 001A	Per Standard Øa
GS IAN 001B	Per Standard Øb

In acciaio inossidabile AISI 630. / In stainless steel AISI 630.

Connessione a CRICCHETTO per MCA DRITTO EX 2 mm
RATCHET connection for STRAIGHT MCA HEX 2 mm



REF

GS TWM 2A	Per ESTERNO, K3S, ACTIMARK, TRILOBO, TRILOBO S, ATTIVA, REPLACTIVE, UNIVERSAL, UNI ACT H10
GS TWM 2B	Per ESTERNO, K3S, ACTIMARK, TRILOBO, TRILOBO S, ATTIVA, REPLACTIVE, UNIVERSAL, UNI ACT H15

In acciaio inossidabile AISI 630. / In stainless steel AISI 630.

CHIAVE FERMA MONTATORE STRAUMANN®
STRAUMANN® MOUNTER POSITIONING TOOL



REF

GS CHM ST

In acciaio inossidabile AISI 630. / In stainless steel AISI 630.

ADATTATORE MICROMOTORE-CRICCHETTO
ADAPTER FOR RATCHET

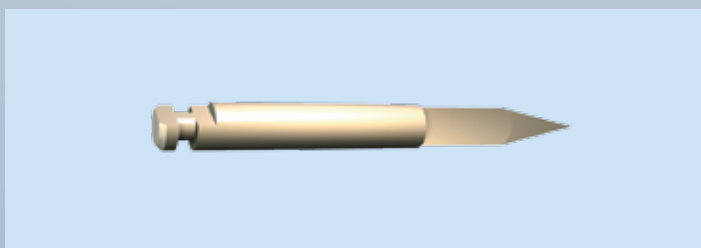


REF

GS CRD AVM

In acciaio inossidabile AISI 630. / In stainless steel AISI 630.

LANCIA
SPEARPOINT



REF

GS LAN 03

In Titanio grado medicale. / In Titanium medical grade.

PROLUNGA per FRESE
DRILLING EXTENSION BIT

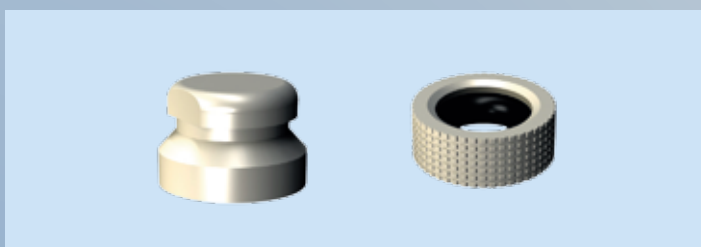


REF

GS PMM 01

In acciaio inossidabile AISI 630. / In stainless steel AISI 630.

CAPPETTA RITENTIVA per SFERA Ø2.5 mm
BALL 2.5 mm RITENTION CAP



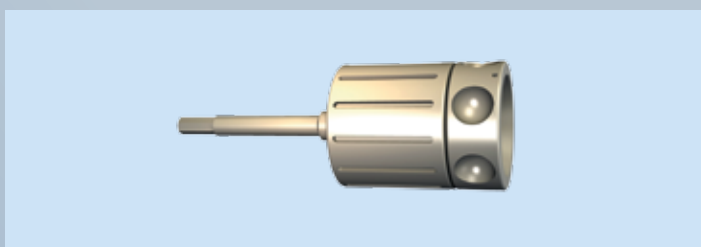
REF

GS CPP 01 CAPPETTA RITENTIVA CHIUSA - CLOSED RITENTION CAP

GS CPP 02 CAPPETTA RITENTIVA APERTA - OPENED RITENTION CAP

In Titanio grado medicale. / In Titanium medical grade.

CHIAVETTA MANUALE per VITI
HANDABLE DRIVER for SCREW



REF

GS CHV 090B EX 0.9 mm per ESTERNO, K3S, ACTIMARK, FRIEND H15

GS CHV 100B EX 1.0 mm per TYLOS H15

GS CHV 120B EX 1.2 mm per CETRA, FRIEND, EASY, UNIVERSAL H15

GS CHV 127B EX 1.27 mm per UNIVERSAL, UNI ACT, SMART H15

GS CHV 130B EX 1.3 mm per CONUS H15

GS CHV UNIB Compatibile UNIGRIP per ESTERNO, K3S, ACTIMARK, TRILOBO, TRILOBO S, ATTIVA, REPLACTIVE H15

GS CHV TORB Compatibile TORX per OCTO, ELEVEL H15

In acciaio inossidabile AISI 630. / In stainless steel AISI 630.

Ricambi O-RING 5 pz.
O-RING replacement 5 pcs.



REF

GS ORR 3015 5X RICAMBIO O-RING ROSSO GRANDE PER STRUMENTARIO

GS ORN 1206 5X RICAMBIO O-RING NERO PICCOLO PER STRUMENTARIO

GS ORN 1515 5X RICAMBIO O-RING NERO PER CAPPETTA SFERA APERTA O CHIUSA

In SIL (rosso) e in NBR (nero). / In SIL (RED) and in NBR (black).

CAD CAM

PROSTHETIC SOLUTIONS



Moncone da Incollaggio in titanio gr.5 / Link for Bonding in titanium gr.5

UNIVERSAL - UNIACT (Zimmer Screw-Vent compatible)

GS ISC MLN A Non Rot. EX 2,4 PLATFORM 3,5

GS ISC MLR A Rot. EX 2,4 PLATFORM 3,5

ESTERNO - ESTERNO K3S (Nobel Branemark compatible)

GS EBR MLN A Non Rot. EX 2,7 PLATFORM REGULAR

GS EBR MLR A Rot. EX 2,7 PLATFORM REGULAR

ATTIVA - REPLACTIVE (Nobel Active compatible)

GS IAC MLN A Non Rot. EX 2,25 PLATFORM NARROW

GS IAC MLR A Rot. EX 2,25 PLATFORM NARROW

GS IAC MLN B Non Rot. EX 2,65 PLATFORM REGULAR

GS IAC MLR B Rot. EX 2,65 PLATFORM REGULAR



Scan Abutments in titanio gr.5 / Scan Abutments in titanium gr.5

UNIVERSAL - UNIACT (Zimmer Screw-Vent compatible)

GS ISC SA Scan Abutment Platform 3,5

ESTERNO - ESTERNO K3S (Nobel Branemark compatible)

GS EBR SA Scan Abutment Platform Regular

ATTIVA - REPLACTIVE (Nobel Active compatible)

GS IAC SA Scan Abutment Platform Narrow

GS IAC SB Scan Abutment Platform Regular



Analogo Digitale in aisi / Digital Analog in aisi

UNIVERSAL - UNIACT (Zimmer Screw-Vent compatible)

GS ISC DA Analogo Digitale Platform 3,5

ESTERNO - ESTERNO K3S (Nobel Branemark compatible)

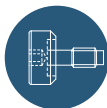
GS EBR DA Analogo Digitale Platform Regular

ATTIVA - REPLACTIVE (Nobel Active compatible)

GS IAC DA Analogo Digitale Platform Narrow

GS IAC DB Analogo Digitale Platform Regular

MONCONI BaseTi ABUTMENT Ti Base



GIESSE
TECHNOLOGY

ATTIVA - REPLACTIVE



REF

GS IAC MTB A	Ø3,5
GS IAC MTB BC	Ø4,3/Ø5,0

In titanio grado medicale 4,
fornito con vite di connessione
compatibile unigrip.

*In titanium medical grade 4,
connection screw Unigrip compatible
included.*

ELEVEL



REF

GS IBL MTB BC	Ø4,1/Ø4,8
---------------	-----------

In titanio grado medicale 4, fornito con
vite di connessione compatibile torx.

*In titanium medical grade 4,
connection screw torx compatible
included.*

CETRA



REF

GS ICE MTB A	Ø3,4
GS ICE MTB B	Ø4,1

In titanio grado medicale 4, fornito con
vite di connessione (esagono 1,2mm).

*In titanium medical grade 4, slave
connection screw (hexagon 1,2mm)
included.*

ESTERNO- ESTERNO KDS - ACTIMARK



REF

GS EBR MTB B	Ø4,0
--------------	------

In titanio grado medicale 4, fornito con
vite di connessione compatibile unigrip

*In titanium medical grade 4,
connection screw unigrip compatible
included.*

CONUS



REF

GS IAS MTB A	Ø3,5/Ø4,0
GS IAS MTB B	Ø4,5/Ø5,0

In titanio grado medicale 4, fornito
con vite di connessione (esa 1,3mm)

*In titanium medical grade 4
connection screw (Hexagon 1,3mm)
included.*

FRIEND

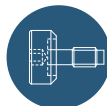


REF

GS IFR MTB A	Ø3,4
GS IFR MTB B	Ø3,8
GS IFR MTB C	Ø4,5

In titanio grado medicale 4, fornito con
vite di connessione (esagono 1,2mm).

*In titanium medical grade 4,
connection screw (Hexagon 1,2mm).*



OCTO



REF

GS IST MTB Ø3,3/Ø4,1/Ø4,8

In titanio grado medicale 4, fornito con vite di connessione compatibile torx.

In titanium medical grade 4 connection screw torx compatible included.

TJLOS



REF

GS IAN MTB 1 H1 Ø3,25/3,5/4,5/5,5

GS IAN MTB 3 H3 Ø3,25/3,5/4,5/5,5

GS IAN MTB 4 H4 Ø3,25/3,5/4,5/5,5

In titanio grado medicale 4, fornito con vite di connessione (esagono 1mm).

In titanium medical grade, connection screw (Hexagon 1mm) included.

SMART



REF

GS ISW MTB A Ø3,8

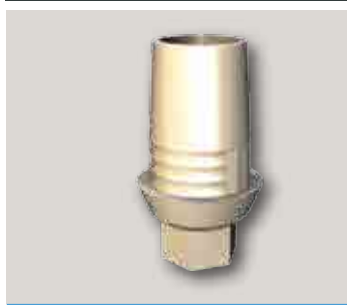
GS ISW MTB B Ø4,25

GS ISW MTB C Ø5,0

In titanio grado medicale 4, fornito con vite di connessione (esagono 1,27mm).

In titanium medical grade 4, connection screw (Hexagon 1,27mm).

UNIVERSAL



REF

GS ISC MTB AB Ø3,7/Ø4,1

GS ISC MTB C Ø4,7

In titanio grado medicale 4, fornito con vite di connessione (esagono 1,27mm).

In titanium medical grade 4, connection screw (Hexagon 1,27mm).

TRILOBO



REF

GS IRP MTB A Ø3,5

GS IRP MTB B Ø4,3

GS IRP MTB C Ø5,0

In titanio grado medicale 4, fornito con vite di connessione compatibile unigrip.

In titanium medical grade 4, connection screw compatible unigrip included.

UNI ACT



REF

GS PLA MTB A1H1 Ø3,5/4,3/5,0

GS PLA MTB A2H2 Ø3,5/4,3/5,0

GS PLA MTB A4H4 Ø3,5/4,3/5,0

In titanio grado medicale 4, fornito con vite di connessione (esagono 1,27mm).

In titanium medical grade 4, connection screw (Hexagon 1,27mm).

